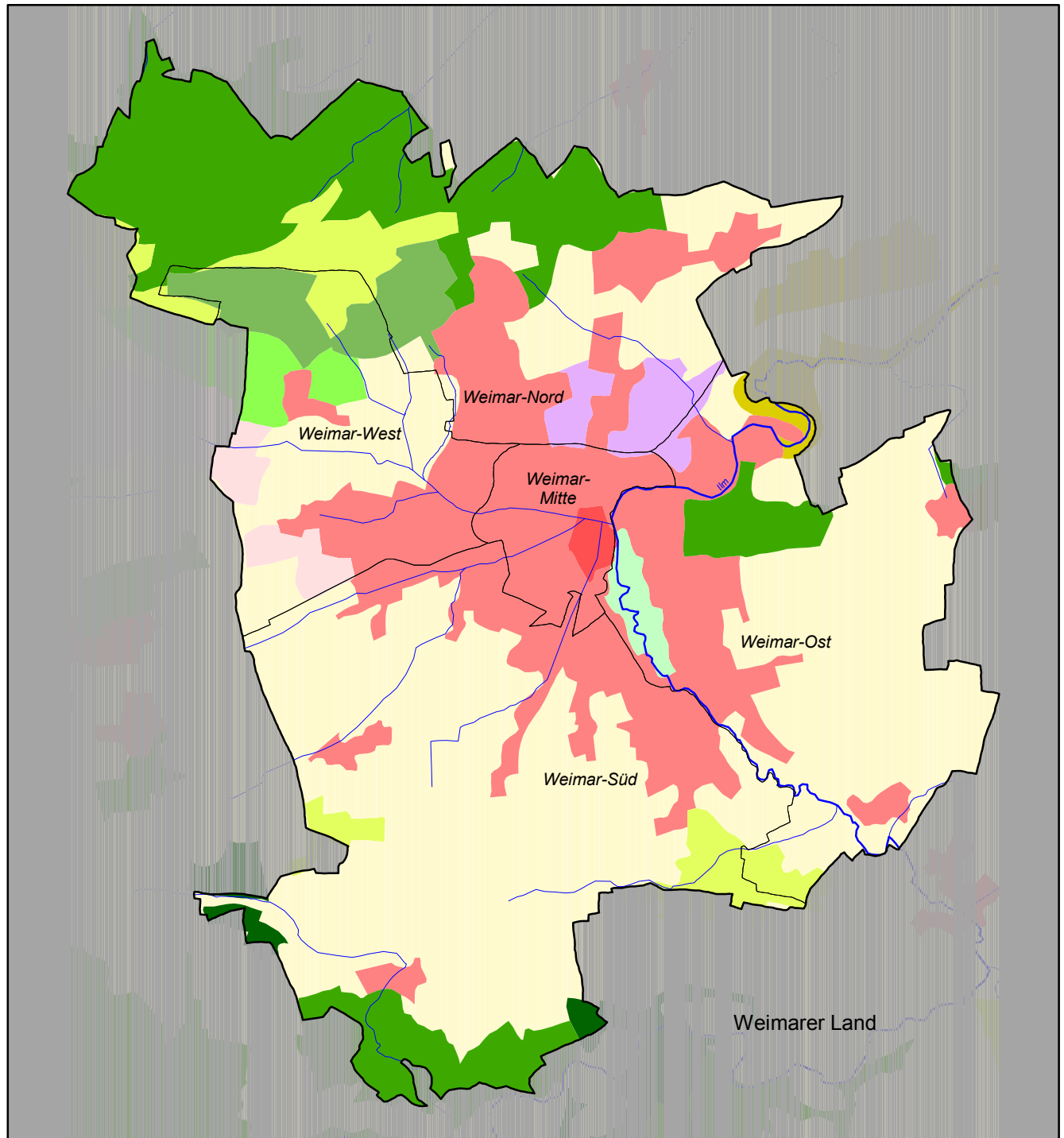


Bodenbedeckung (Corine Land Cover)

Kreisfreie Stadt Weimar



- | | |
|--------------------------------------|---|
| Durchgängig städtische Prägung | Wiesen und Weiden |
| Nicht durchgängig städtische Prägung | Landwirtschaftliche Nutzung und natürliche Bodenbedeckung |
| Industrie- und Gewerbeflächen | Laubwälder |
| Städtische Grünflächen | Nadelwälder |
| Nicht bewässertes Ackerland | Mischwälder |
| Obst- und Beerenobstflächen | Natürliches Grünland |

Maßstab: 1 : 75 000
0 1 2 3 4 5 Kilometer

Quelle:

Statistisches Bundesamt, Wiesbaden 1995
GAF München und Eurosense Köln (1994)

Kartographie:

Thüringer Landesanstalt für Umwelt, Abt. 2

Stand der Verwaltungsgrenzen:

31. Dezember 1998

Nachdruck und Vervielfältigung, auch auszugsweise, nur mit Genehmigung des Herausgebers



THÜRINGER
LANDESANSTALT FÜR
UMWELT

