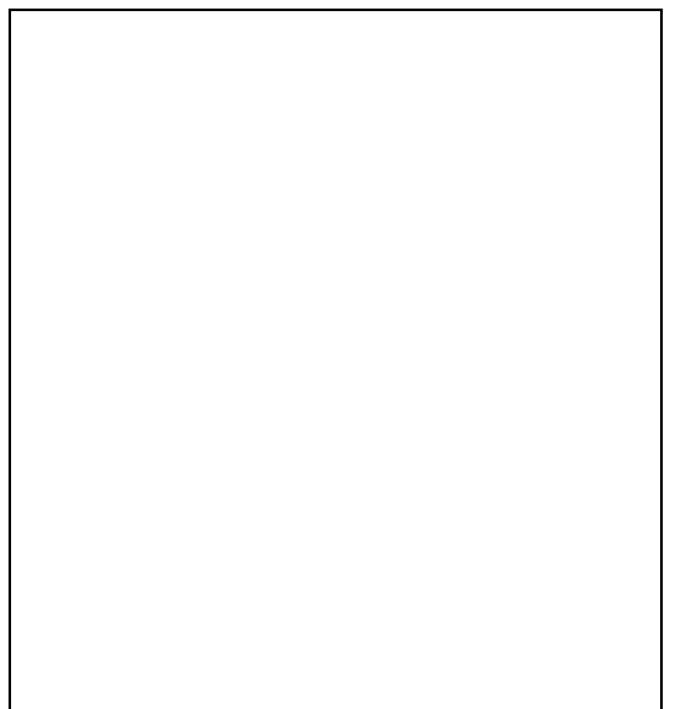
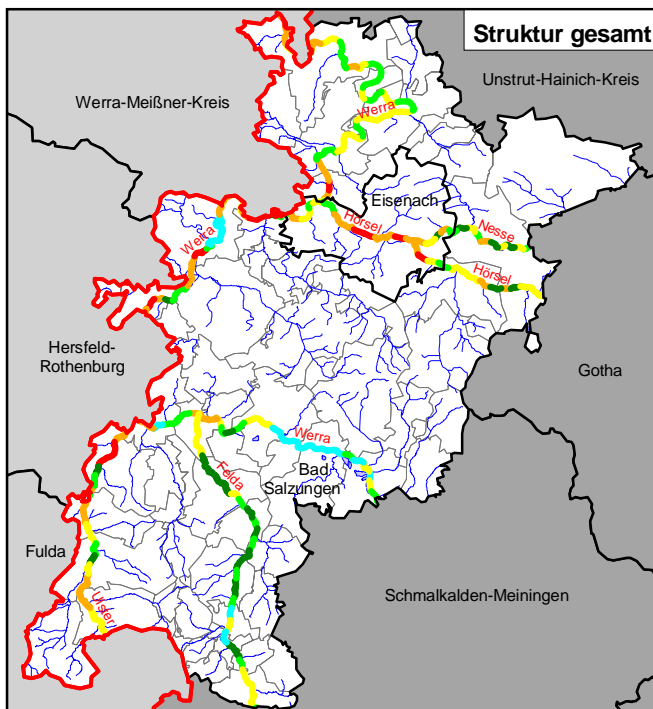
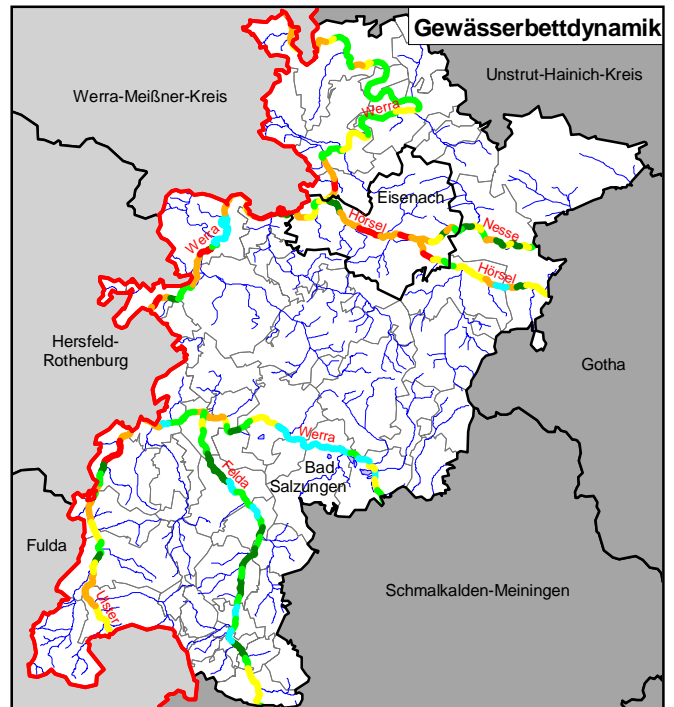
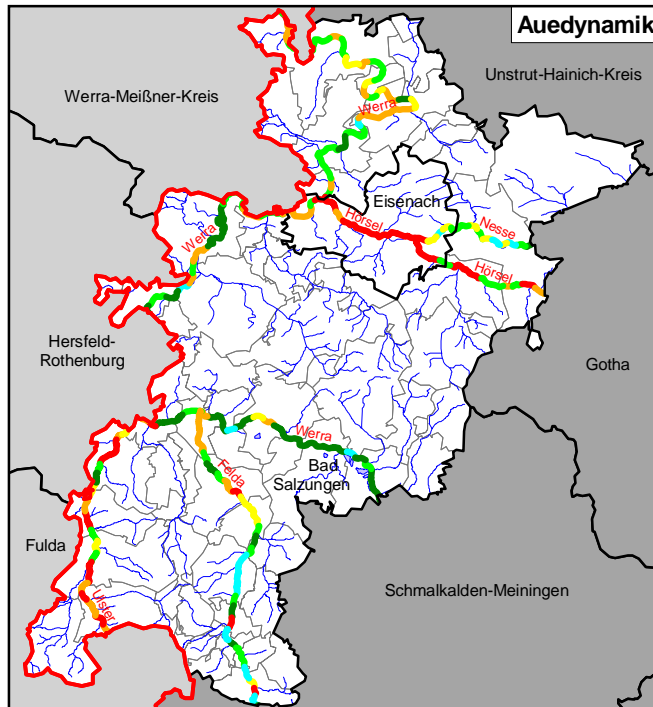


# Gewässerstruktur 2001

## Wartburgkreis und kreisfreie Stadt Eisenach



### Grad der Veränderung zum potentiell natürlichen Zustand:

- |   |   |                                     |
|---|---|-------------------------------------|
| guter Zustand<br>↑<br>↓<br>schlechter Zustand | — | Güteklasse 1: unverändert           |
|   | — | Güteklasse 2: gering verändert      |
|   | — | Güteklasse 3: mäßig verändert       |
|   | — | Güteklasse 4: deutlich verändert    |
|   | — | Güteklasse 5: stark verändert       |
|   | — | Güteklasse 6: sehr stark verändert  |
|   | — | Güteklasse 7: vollständig verändert |

Maßstab 1 : 650.000  
 0 5 10 15 20 Kilometer

**Quelle:**  
 Thüringer Landesanstalt für Umwelt und Geologie, Abt. 5

**Kartographie:**  
 Thüringer Landesanstalt für Umwelt und Geologie, Abt. 3

**Stand der Verwaltungsgrenzen:**  
 31. Dezember 2002

**Nachdruck und Vervielfältigung, auch auszugsweise, nur mit Genehmigung des Herausgebers**



THÜRINGER  
 LANDESANSTALT FÜR  
 UMWELT UND GEOLOGIE

