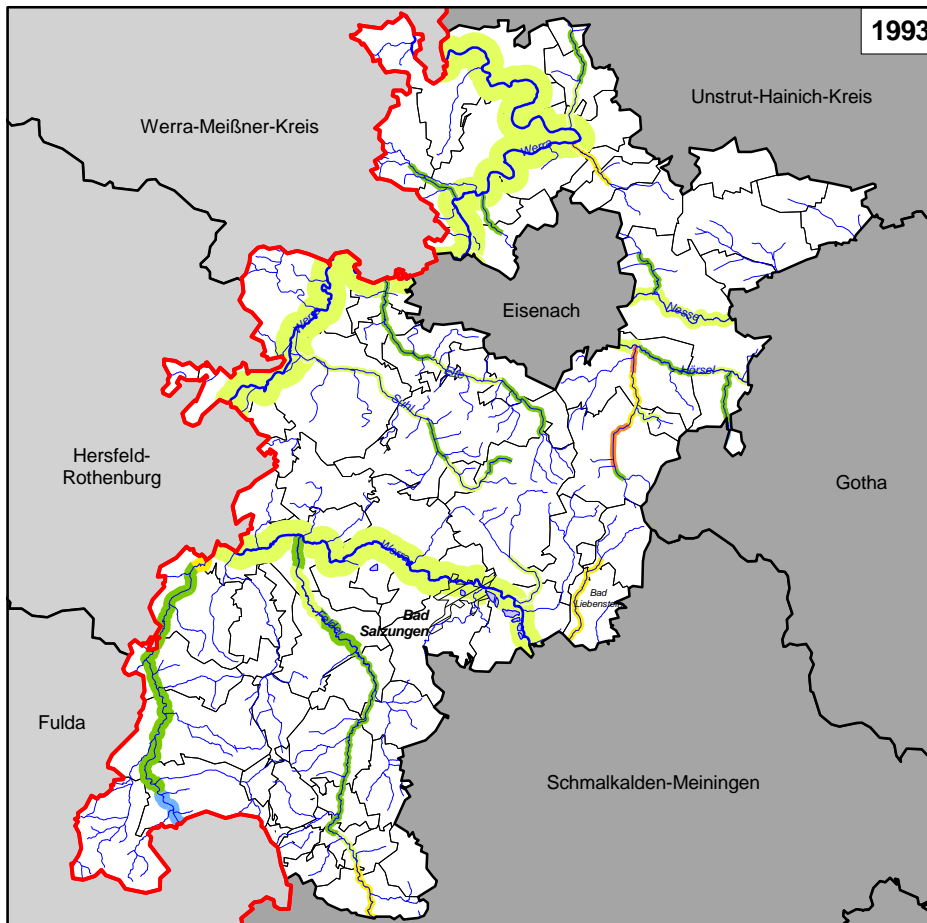


# Gewässergüte Wartburgkreis

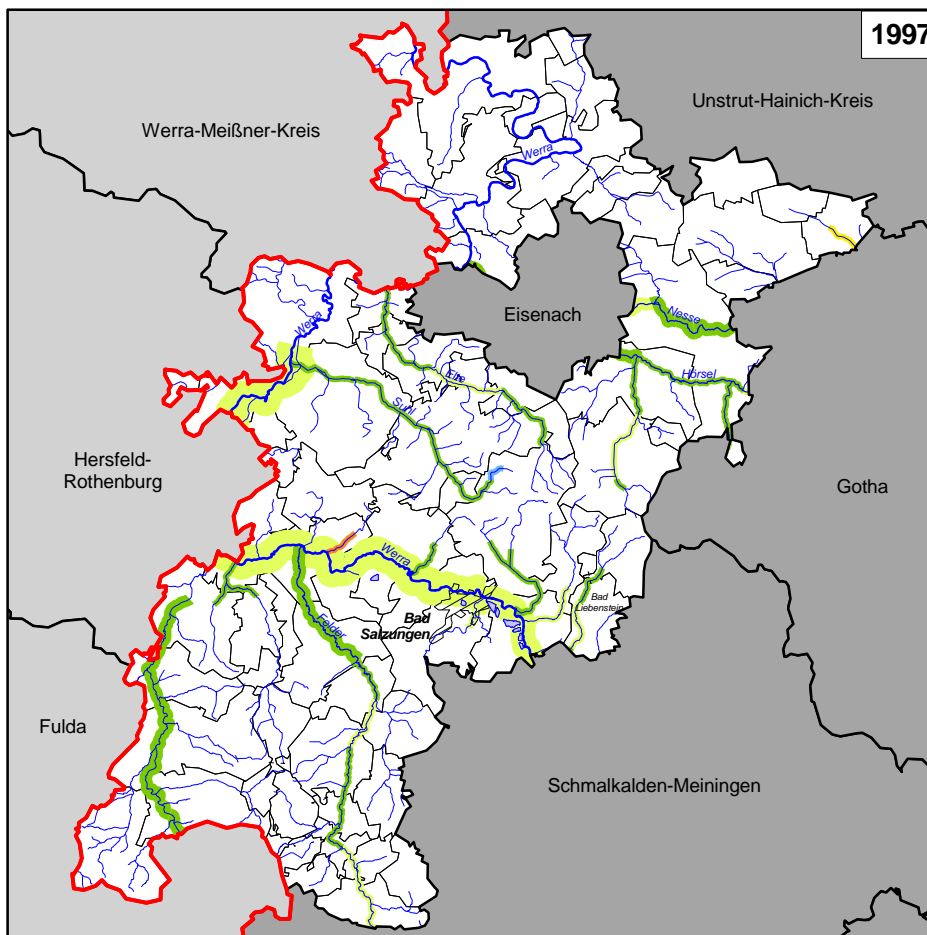
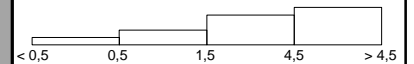


1993

## Güteklasse

- unbelastet bis sehr gering belastet
- gering belastet
- mäßig belastet
- kritisch belastet
- stark verschmutzt
- sehr stark verschmutzt
- übermäßig verschmutzt

## Mittlerer Niedrigabfluß in m³/s (Bandbreiten)



1997

Maßstab 1 : 500 000

0 2 4 6 8 10 Kilometer

## Quelle:

Thüringer Landesanstalt für Umwelt, Abt. 5

## Kartographie:

Thüringer Landesanstalt für Umwelt, Abt. 2

## Stand der Verwaltungsgrenzen:

31. Dezember 1997

Nachdruck und Vervielfältigung, auch auszugsweise, nur mit Genehmigung des Herausgebers



**THÜRINGER  
LANDESANSTALT FÜR  
UMWELT**

