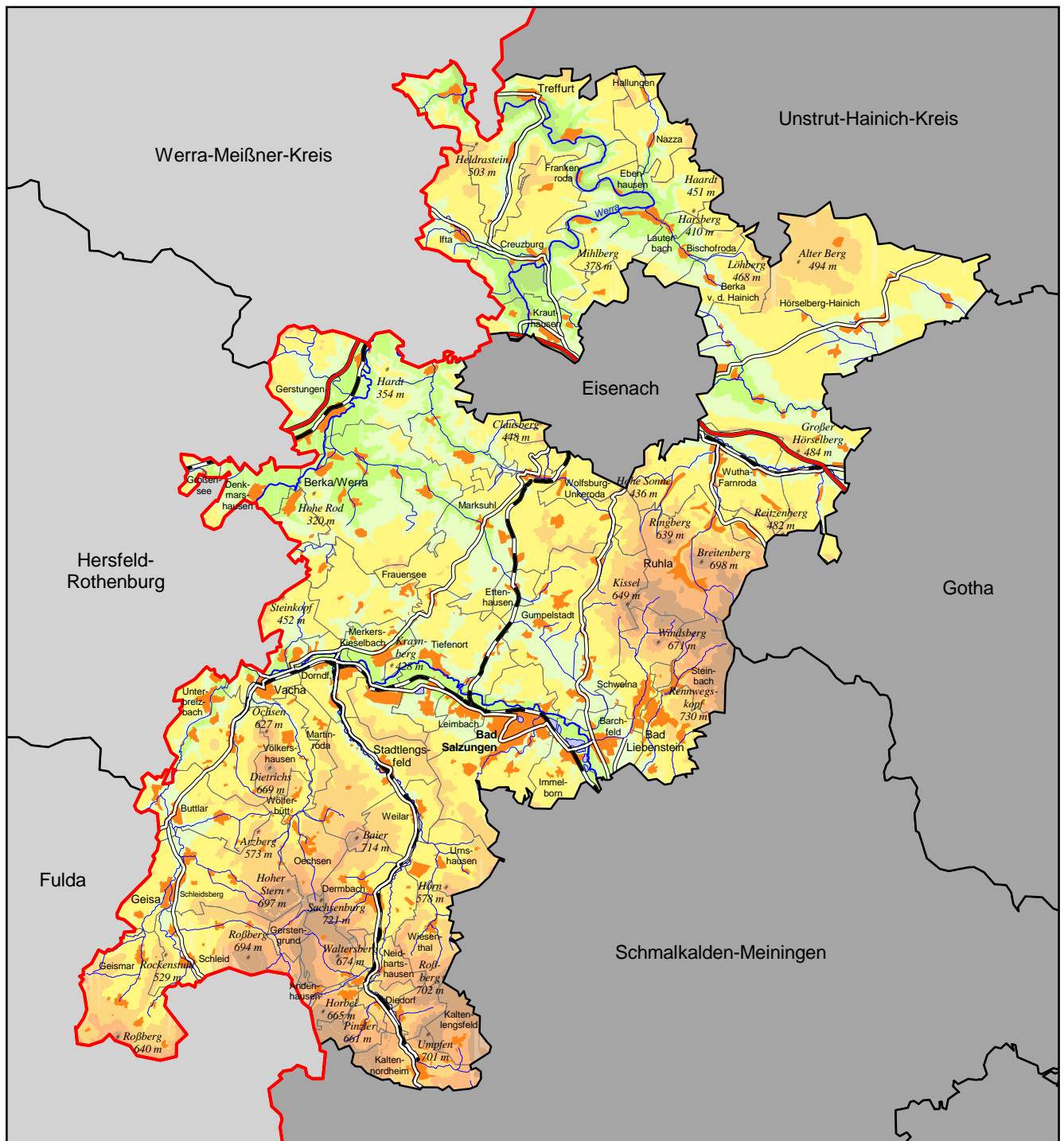


# Übersichtskarte

## Wartburgkreis



<b>Grenzen und Verwaltung</b>		<b>Verkehr</b>		<b>Relief</b>
	Landesgrenze		Autobahn	* Erhebung mit Höhenangabe 386 m
	Kreisgrenze		Bundesstraße	
	Gemeindegrenze		Eisenbahn	<b>Geländehöhe [m über NN]</b>
	Bad Salzungen Kreisstadt		Fluss	
	Treffurt Stadt		See/Stausee	150
	Gerstungen Landgemeinde			200
	Siedlungsfläche			250

Maßstab: 1 : 350 000

0 2 4 6 8 10 Kilometer

**Quelle:**  
Thüringer Landesanstalt für Umwelt und Geologie, Abt. 7

**Kartographie:**  
Thüringer Landesanstalt für Umwelt und Geologie, Abt. 7

**Stand der Verwaltungsgrenzen:**  
31. Dezember 2007

**Nachdruck und Vervielfältigung, auch auszugsweise, nur mit Genehmigung des Herausgebers**

**THÜRINGER LANDESANSTALT FÜR UMWELT UND GEOLOGIE**