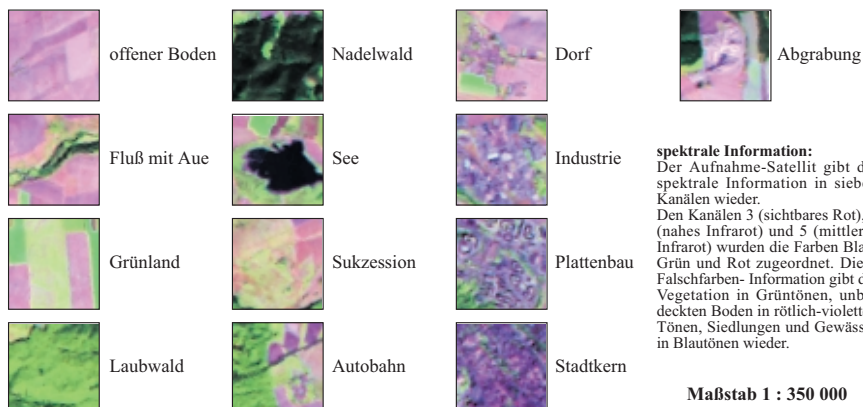
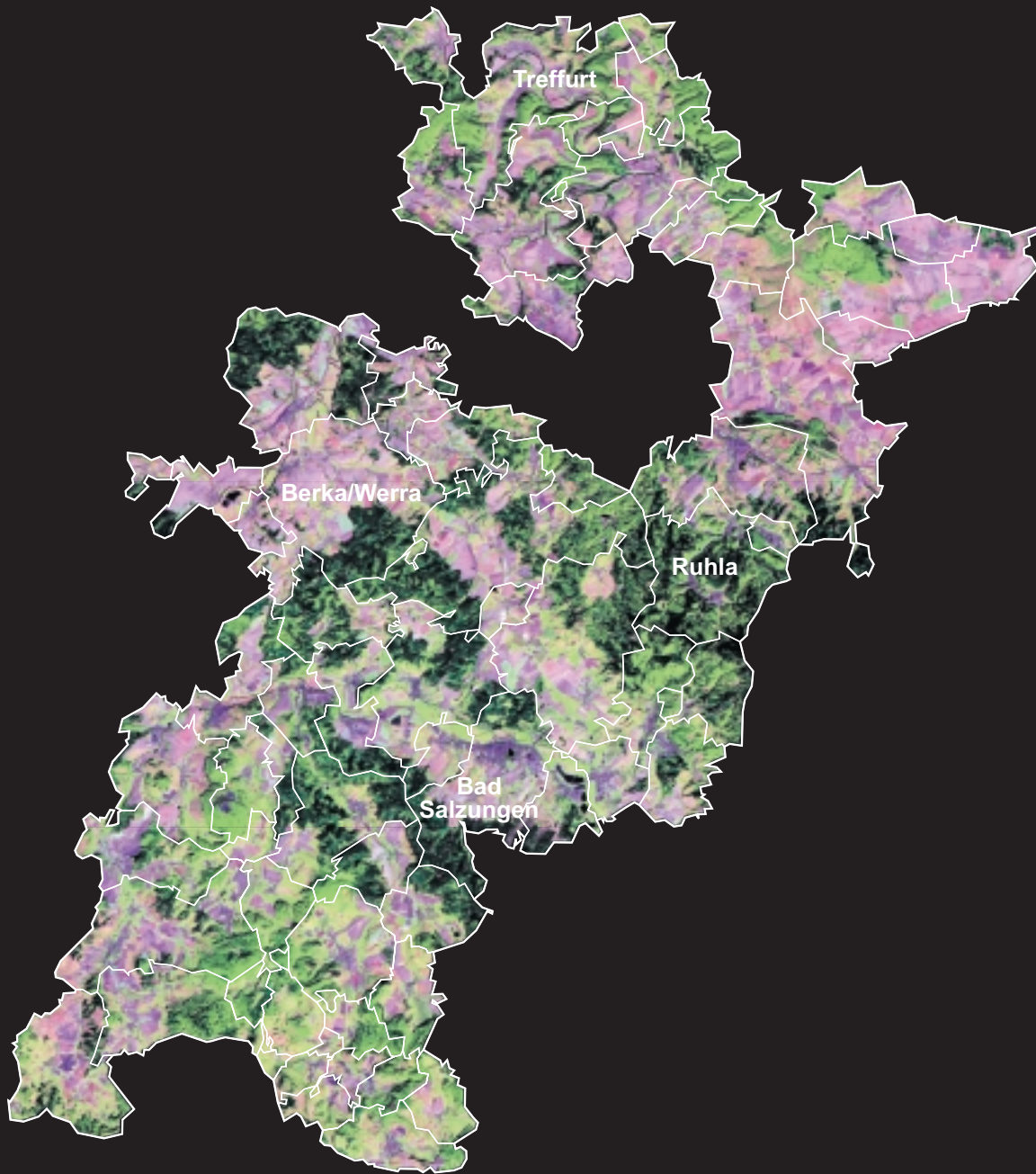


Satellitenbild Wartburgkreis



Quelle:
Satellit: LANDSAT-5-TM
Aufnahmedatum: 22.9.1997
Bodenauflösung: 30 x 30 Meter

Kartographie:
Thüringer Landesanstalt für Umwelt, Abt.2

Stand der Verwaltungsgrenzen:
31. Dezember 1998

Nachdruck und Vervielfältigung, auch auszugsweise, nur mit Genehmigung des Herausgebers.

