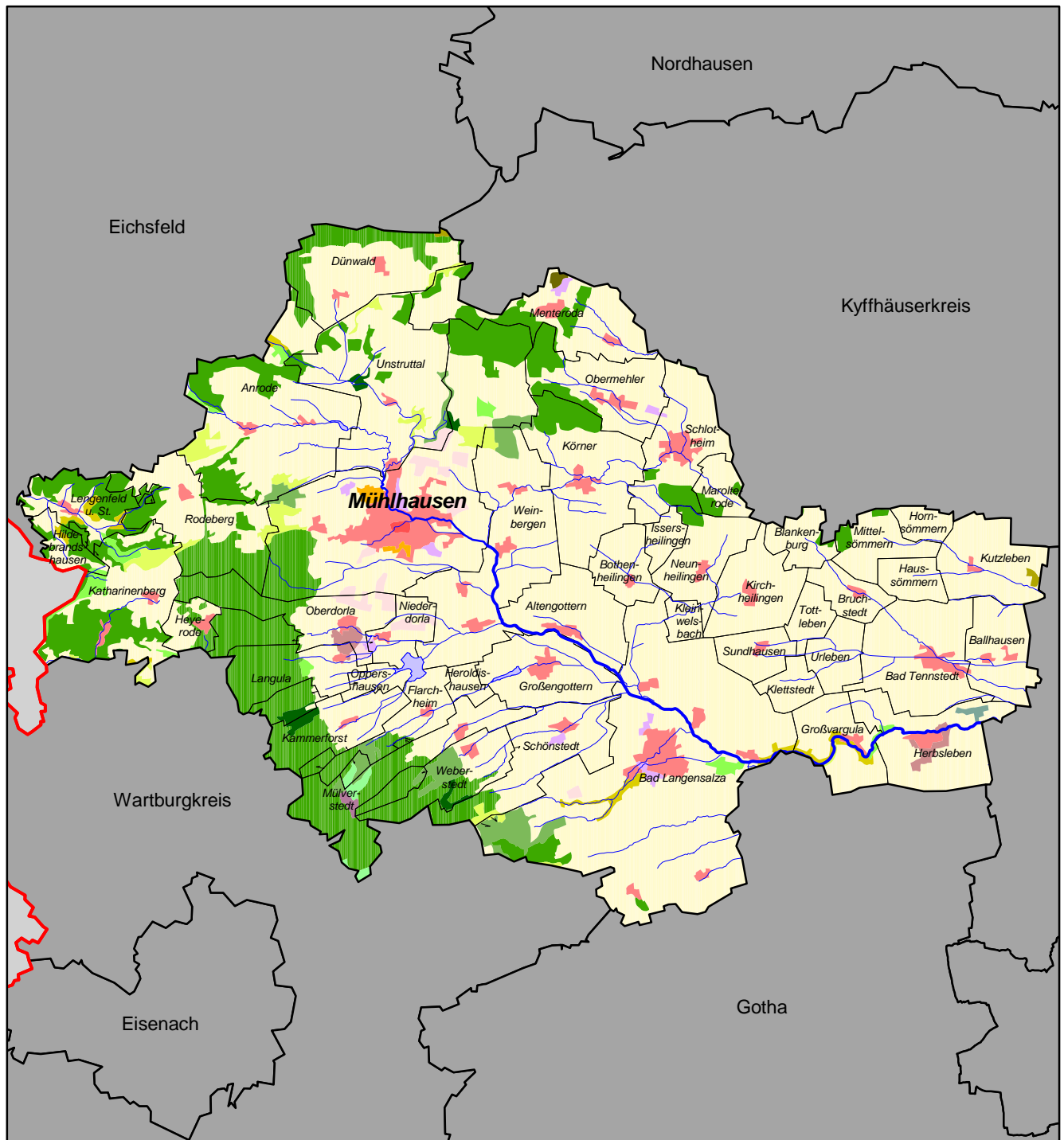


Bodenbedeckung (Corine Land Cover)

Unstrut-Hainich-Kreis



- Durchgängig städtische Prägung
- Nicht durchgängig städtische Prägung
- Industrie- und Gewerbeflächen
- Straßen- und Eisenbahnnetze
- Flughäfen
- Abbauflächen
- Deponien und Abraumhalden
- Baustellen
- Städtische Grünflächen
- Sport- und Freizeitanlagen
- Nicht bewässertes Ackerland
- Obst- und Beerenobstflächen
- Wiesen und Weiden
- Komplexe Parzellenstruktur

- Landwirtschaftliche Nutzung und natürliche Bodenbedeckung
- Laubwälder
- Nadelwälder
- Mischwälder
- Natürliches Grünland
- Heiden und Moorheiden
- Wald-Strauch-Übergangsstadien
- Felsflächen ohne Vegetation
- Flächen mit spärlicher Vegetation
- Sümpfe
- Wasserflächen

Maßstab: 1 : 300 000
 0 2 4 6 8 10 Kilometer

Quelle:

Statistisches Bundesamt, Wiesbaden 1995
 GAF München und Eurosense Köln (1994)

Kartographie:

Thüringer Landesanstalt für Umwelt, Abt. 2

Stand der Verwaltungsgrenzen:

31. Dezember 1999

Nachdruck und Vervielfältigung, auch auszugsweise, nur mit Genehmigung des Herausgebers



**THÜRINGER
 LANDESANSTALT FÜR
 UMWELT**

