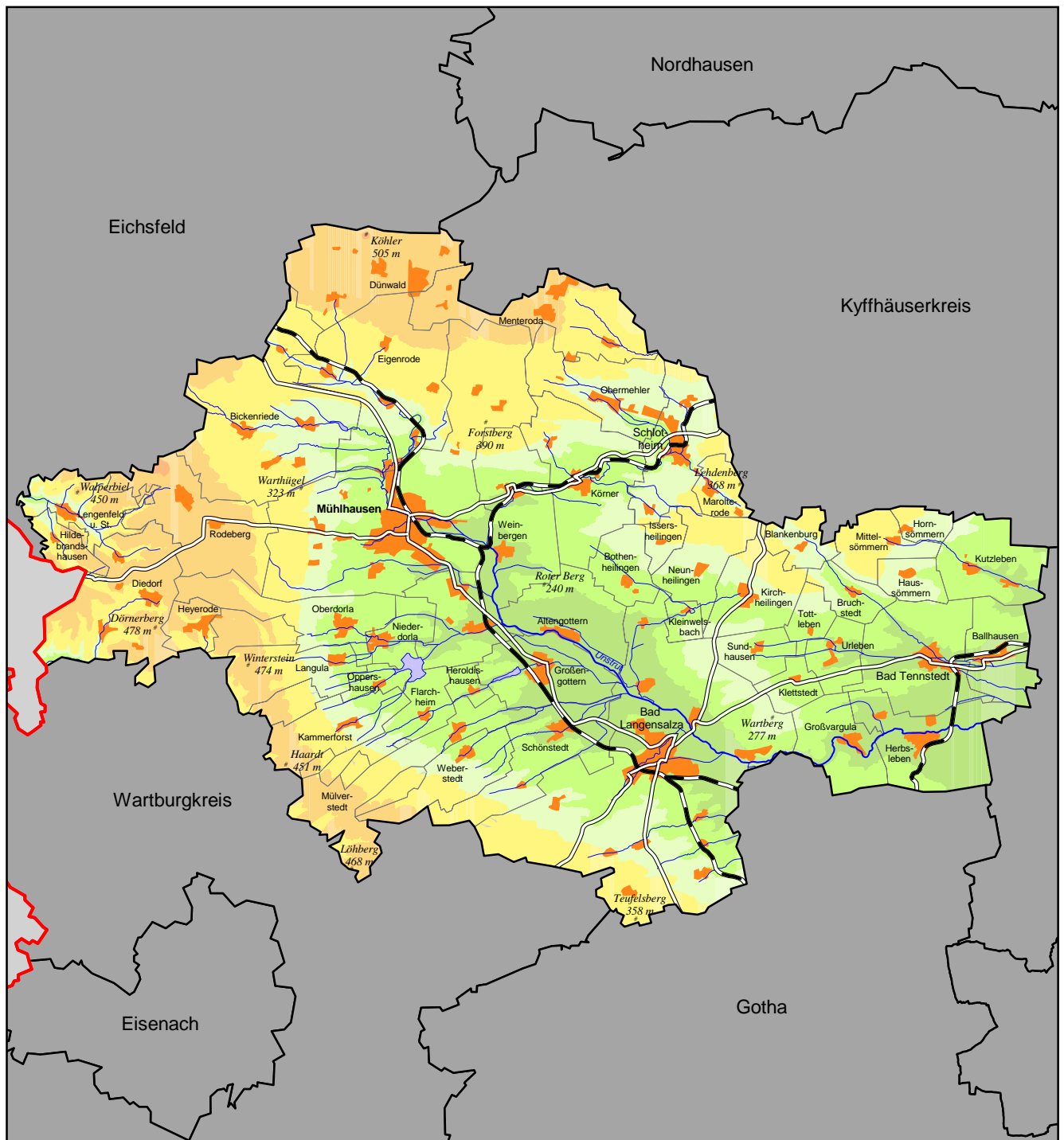


# Übersichtskarte

## Unstrut-Hainich-Kreis



<b>Grenzen und Verwaltung</b>		<b>Verkehr</b>		<b>Relief</b>	
	Landesgrenze		Bundesstraße		Erhebung mit Höhenangabe
	Kreisgrenze		Eisenbahn	Geländehöhe [m über NN]	
	Gemeindegrenze				150
	Mühlhausen Kreisstadt	<b>Gewässer</b>			200
	Schlotheim Stadt		Fluss		250
	Langula Landgemeinde		See/Stausee		300
	Siedlungsfläche				400
					500
					600

Maßstab: 1 : 300 000

0 2 4 6 8 10 Kilometer

**Quelle:**  
Thüringer Landesanstalt für Umwelt und Geologie, Abt. 7

**Kartographie:**  
Thüringer Landesanstalt für Umwelt und Geologie, Abt. 7

**Stand der Verwaltungsgrenzen:**  
31. Dezember 2007

**Nachdruck und Vervielfältigung, auch auszugsweise, nur mit Genehmigung des Herausgebers**

**THÜRINGER LANDESANSTALT FÜR UMWELT UND GEOLOGIE**