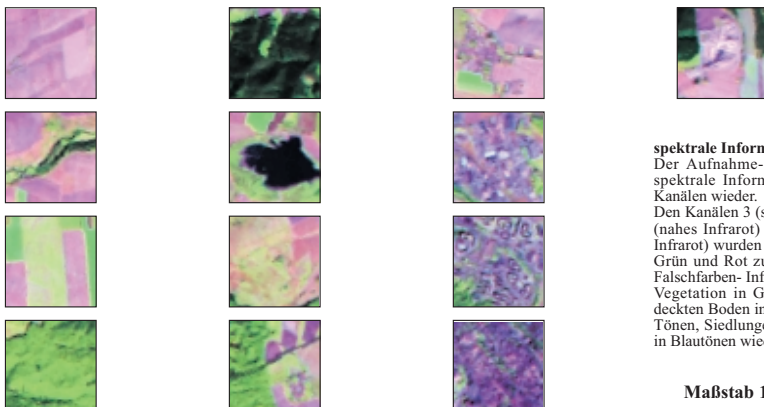
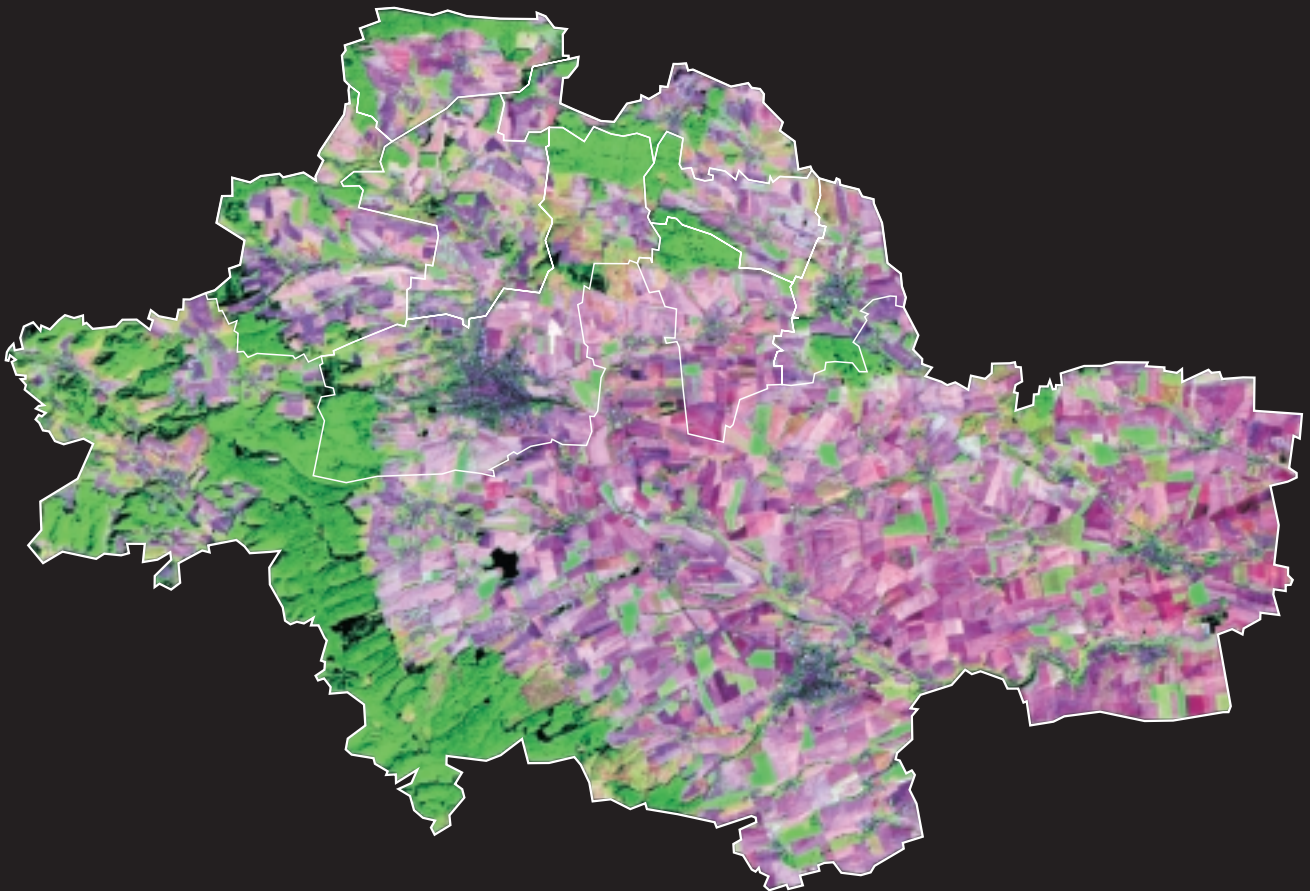


Satellitenbild

Unstrut-Hainich-Kreis



spektrale Information:
 Der Aufnahme-Satellit gibt die spektrale Information in sieben Kanälen wieder.
 Den Kanälen 3 (sichtbares Rot), 4 (nahes Infrarot) und 5 (mittleres Infrarot) wurden die Farben Blau, Grün und Rot zugeordnet. Diese Falschfarben-Information gibt die Vegetation in Grüntönen, unbedeckten Boden in rötlich-violetten Tönen, Siedlungen und Gewässer in Blautönen wieder.

Maßstab 1 : 300 000

Quelle:
 Satellit: LANDSAT-5-TM
 Aufnahmedatum: 22.9.1997
 Bodenauflösung: 30 x 30 Meter

Kartographie:
 Thüringer Landesanstalt für Umwelt, Abt.2

Stand der Verwaltungsgrenzen:
 31. Dezember 1998

Nachdruck und Vervielfältigung, auch auszugsweise, nur mit Genehmigung des Herausgebers.

