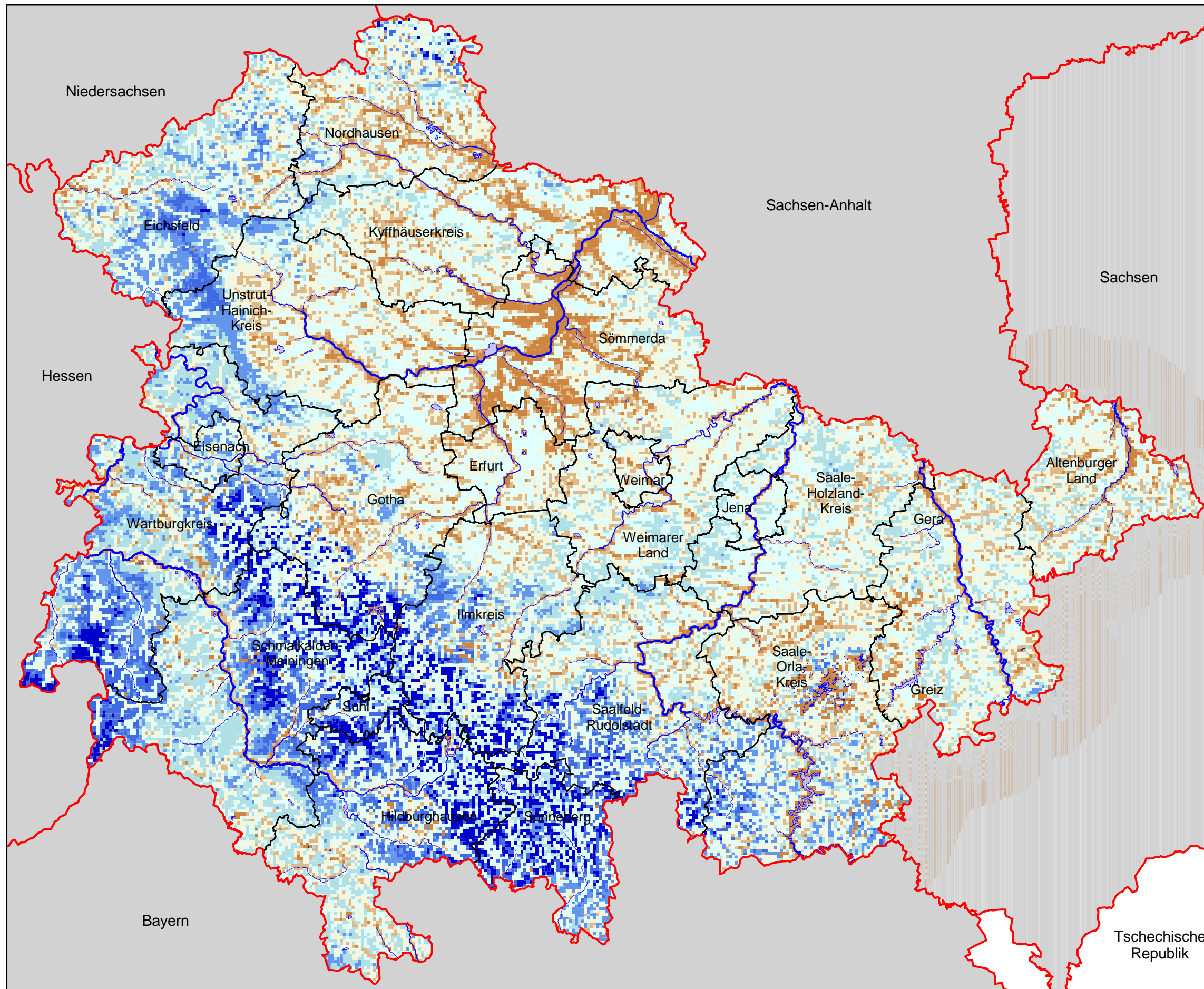
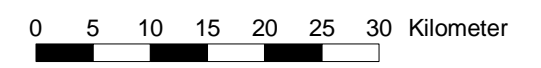
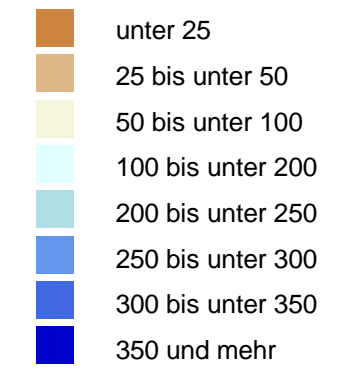


# Grundwasserneubildung (berechnet nach GEOFEM)



## Grundwasserneubildung (GWN) in mm/Jahr

Berechnung für das Wasserhaushaltsmodell GEOFEM für Rasterflächen 500 m x 500 m



**Quelle:**  
Thüringer Landesanstalt für Umwelt, Ref. 53  
Fritz + Fröhlich GmbH Erfurt

**Kartographie:**  
Thüringer Landesanstalt für Umwelt, Abt. 2

**Stand der Verwaltungsgrenzen:**  
31. Dezember 1999

**Nachdruck und Vervielfältigung, auch auszugsweise, nur mit Genehmigung des Herausgebers**

