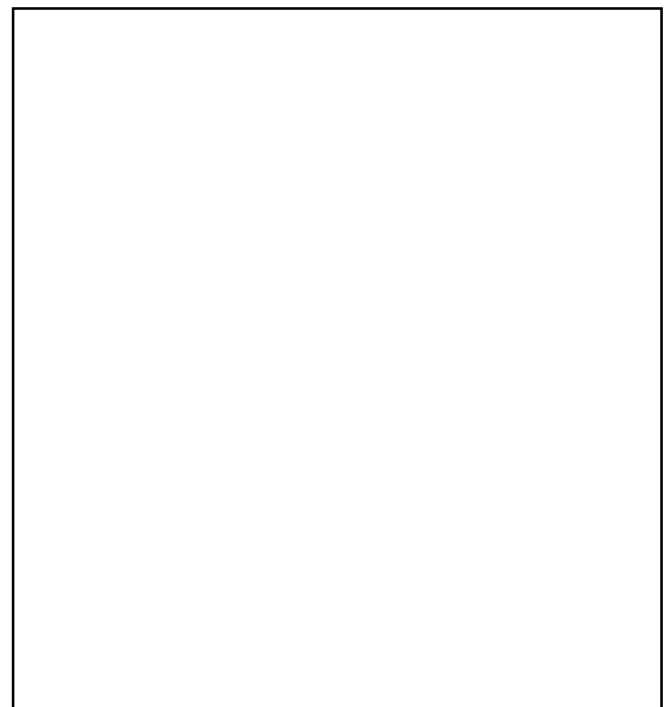
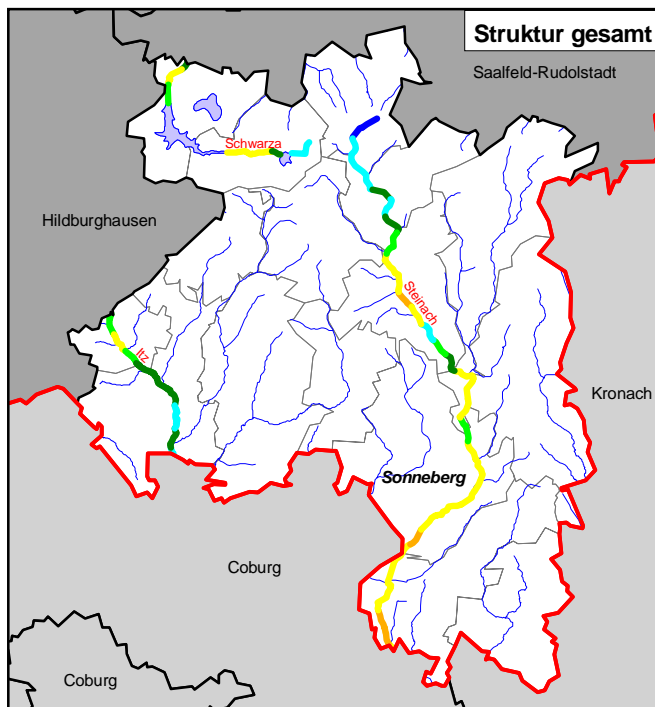
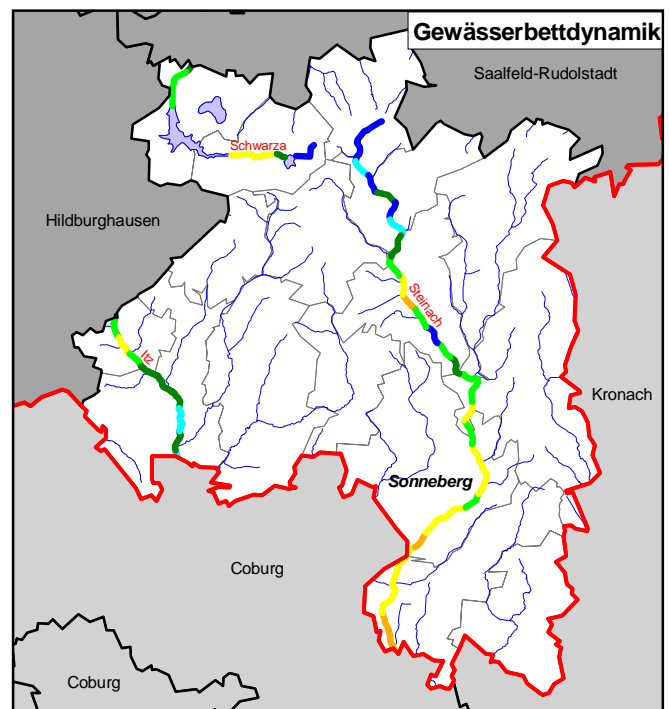
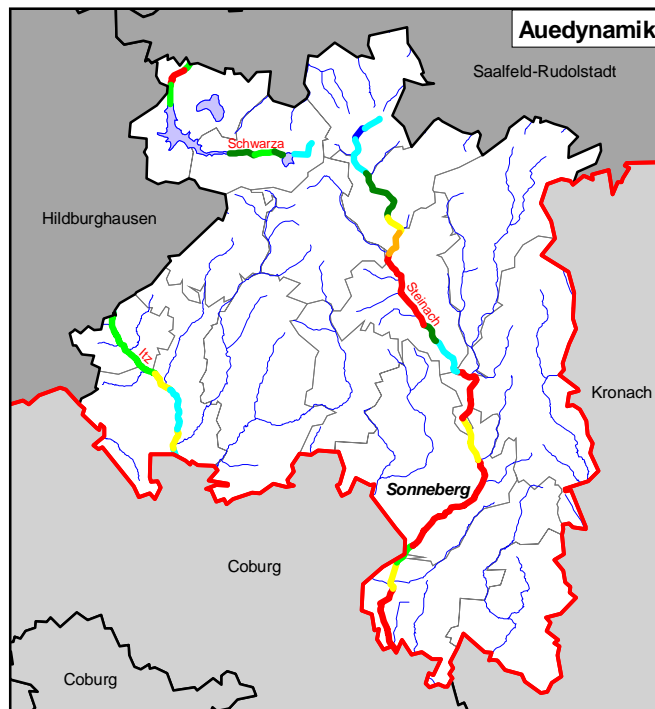


Gewässerstruktur 2001

Landkreis Sonneberg



Grad der Veränderung zum potentiell natürlichen Zustand:

- | | | |
|---|---|-------------------------------------|
| guter Zustand
↑
↓
schlechter Zustand | — | Güteklasse 1: unverändert |
| | — | Güteklasse 2: gering verändert |
| | — | Güteklasse 3: mäßig verändert |
| | — | Güteklasse 4: deutlich verändert |
| | — | Güteklasse 5: stark verändert |
| | — | Güteklasse 6: sehr stark verändert |
| | — | Güteklasse 7: vollständig verändert |

Maßstab 1 : 350.000
 0 2 4 6 8 10 Kilometer

Quelle:
 Thüringer Landesanstalt für
 Umwelt und Geologie, Abt. 5

Kartographie:
 Thüringer Landesanstalt für
 Umwelt und Geologie, Abt. 3

Stand der Verwaltungsgrenzen:
 31. Dezember 2002

**Nachdruck und Vervielfältigung, auch
 auszugsweise, nur mit Genehmigung des
 Herausgebers**



THÜRINGER
 LANDESANSTALT FÜR
 UMWELT UND GEOLOGIE

