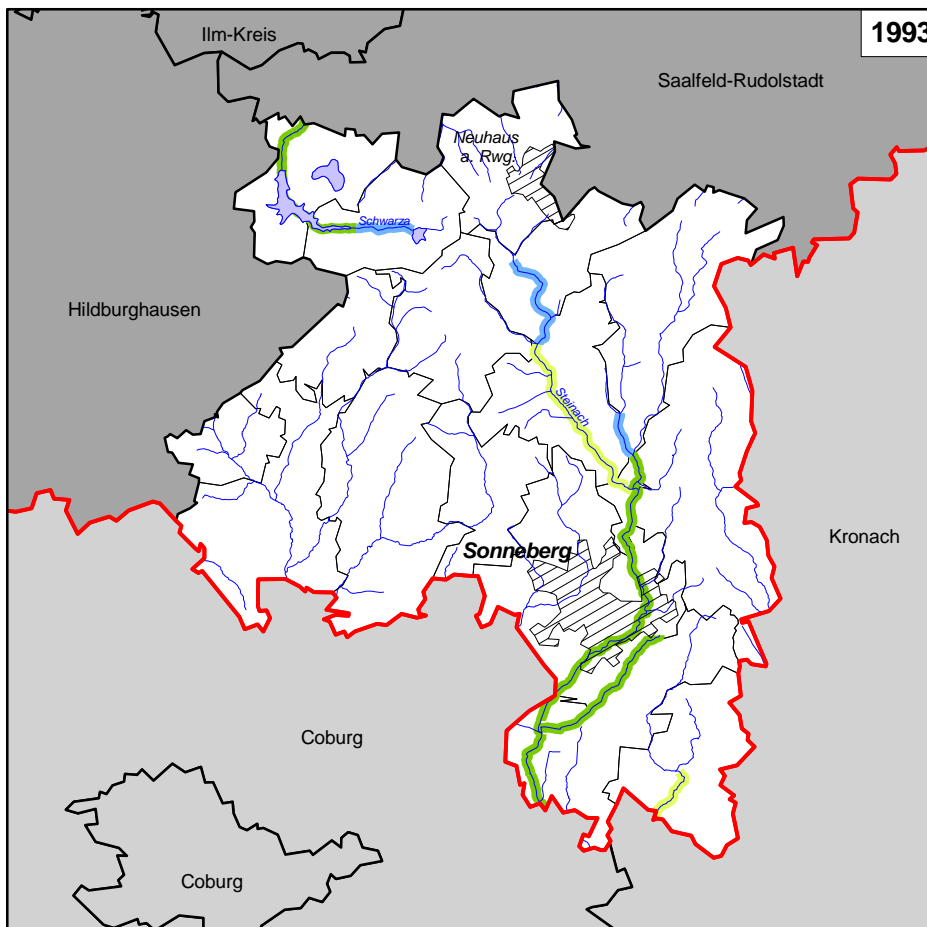


# Gewässergüte

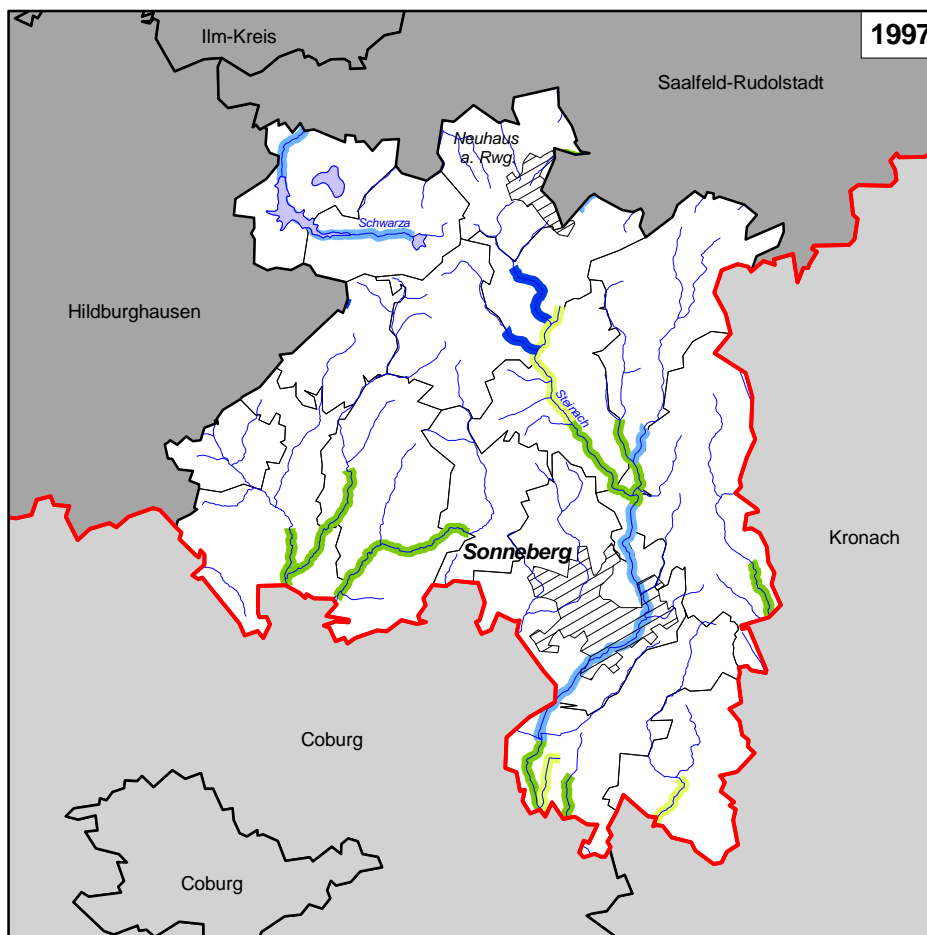
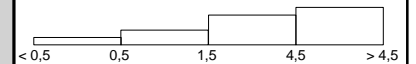
## Landkreis Sonneberg



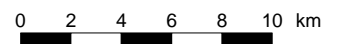
### Güteklasse

- unbelastet bis sehr gering belastet
- gering belastet
- mäßig belastet
- kritisch belastet
- stark verschmutzt
- übermäßig verschmutzt

### Mittlerer Niedrigabfluß in m³/s (Bandbreiten)



Maßstab 1 : 300 000



### Quelle:

Thüringer Landesanstalt für Umwelt, Abt. 5

### Kartographie:

Thüringer Landesanstalt für Umwelt, Abt. 2

### Stand der Verwaltungsgrenzen:

31. Dezember 1997

Nachdruck und Vervielfältigung, auch auszugsweise, nur mit Genehmigung des Herausgebers



**THÜRINGER  
LANDESANSTALT FÜR  
UMWELT**

