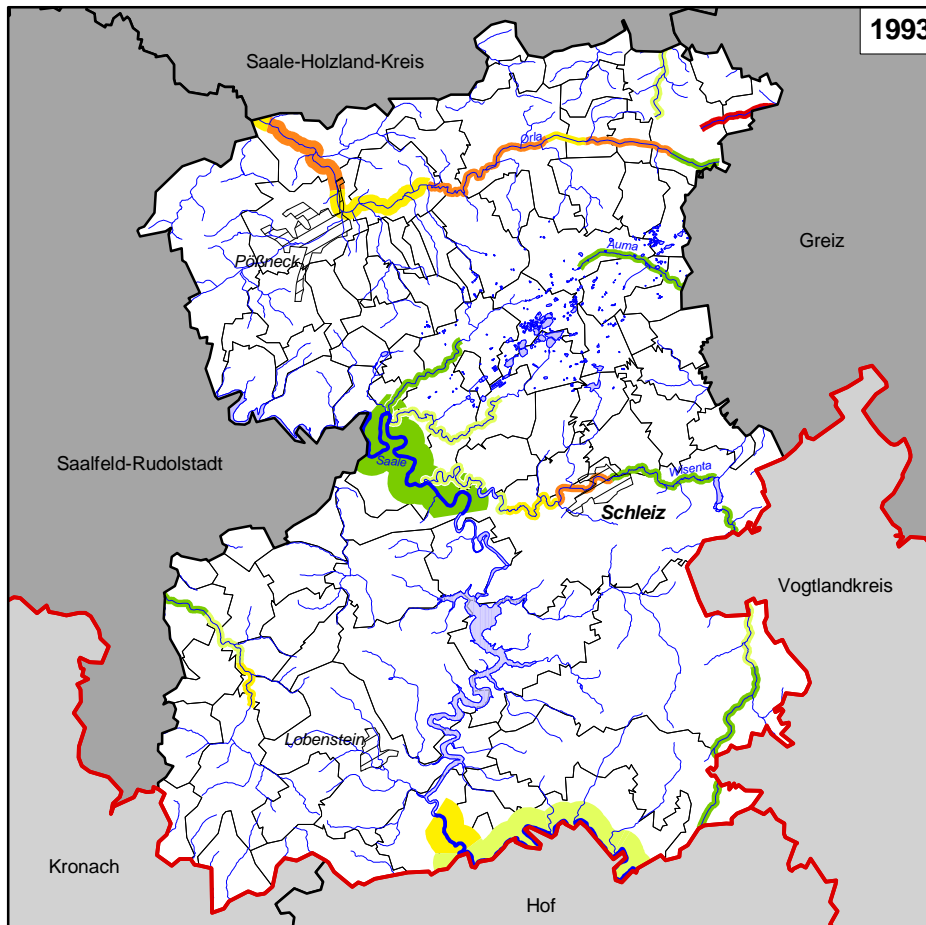


Gewässergüte

Saale-Orla-Kreis

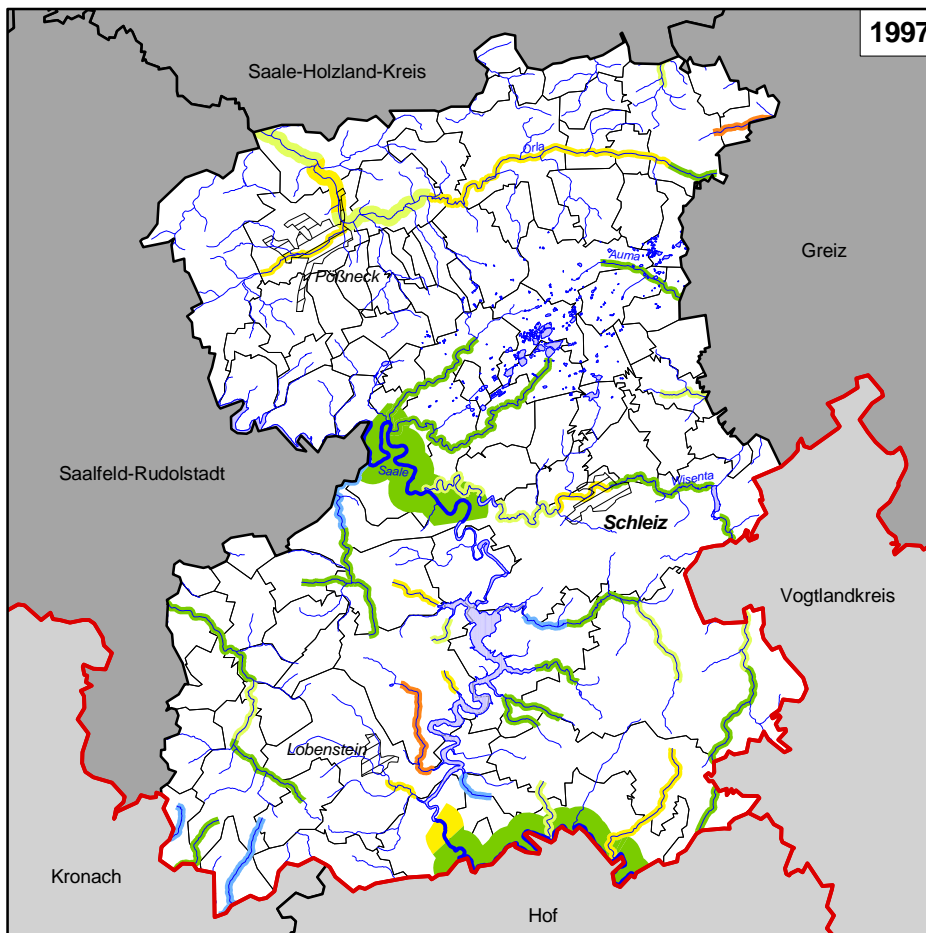
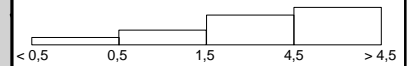


1993

Güteklasse

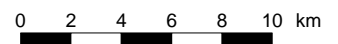
- unbelastet bis sehr gering belastet
- gering belastet
- mäßig belastet
- kritisch belastet
- stark verschmutzt
- sehr stark verschmutzt
- übermäßig verschmutzt

Mittlerer Niedrigabfluß in m³/s (Bandbreiten)



1997

Maßstab 1 : 400 000



Quelle:
Thüringer Landesanstalt für Umwelt, Abt. 5

Kartographie:
Thüringer Landesanstalt für Umwelt, Abt. 2

Stand der Verwaltungsgrenzen:
31. Dezember 1997

Nachdruck und Vervielfältigung, auch auszugsweise, nur mit Genehmigung des Herausgebers