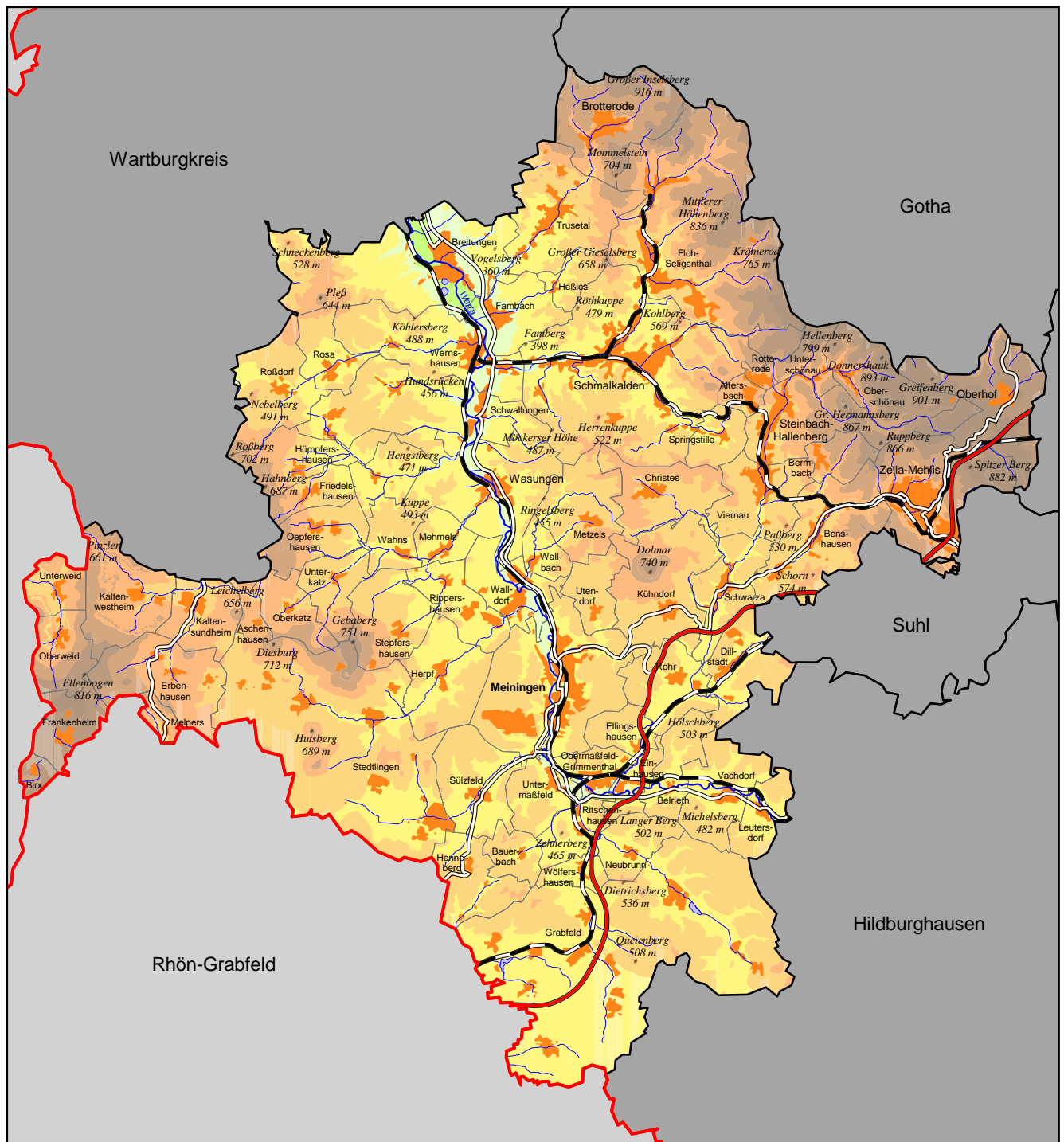


# Übersichtskarte

## Landkreis Schmalkalden-Meiningen



<p><b>Grenzen und Verwaltung</b></p> <ul style="list-style-type: none"> <li><span style="color: red;">—</span> Landesgrenze</li> <li><span style="border-bottom: 1px solid black; width: 20px; display: inline-block;"></span> Kreisgrenze</li> <li><span style="border-bottom: 1px dashed gray; width: 20px; display: inline-block;"></span> Gemeindegrenze</li> <li><b>Meiningen</b> Kreisstadt</li> <li><b>Oberhof</b> Stadt</li> <li><b>Trusetal</b> Landgemeinde</li> <li><span style="background-color: orange; width: 10px; height: 10px; display: inline-block; vertical-align: middle;"></span> Siedlungsfläche</li> </ul>	<p><b>Verkehr</b></p> <ul style="list-style-type: none"> <li><span style="border-bottom: 2px solid red; width: 20px; display: inline-block;"></span> Autobahn</li> <li><span style="border-bottom: 3px double gray; width: 20px; display: inline-block;"></span> Bundesstraße</li> <li><span style="border-bottom: 2px dashed black; width: 20px; display: inline-block;"></span> Eisenbahn</li> </ul> <p><b>Gewässer</b></p> <ul style="list-style-type: none"> <li><span style="border-bottom: 2px solid blue; width: 20px; display: inline-block;"></span> Fluss</li> <li><span style="background-color: lightblue; width: 20px; height: 10px; display: inline-block; vertical-align: middle;"></span> See/Stausee</li> </ul>	<p><b>Relief</b></p> <p><small>* 740 m Erhebung mit Höhenangabe</small></p> <p><b>Geländehöhe [m über NN]</b></p> <ul style="list-style-type: none"> <li><span style="background-color: #90EE90; width: 15px; height: 15px; display: inline-block; vertical-align: middle;"></span> 200</li> <li><span style="background-color: #90EE90; width: 15px; height: 15px; display: inline-block; vertical-align: middle;"></span> 250</li> <li><span style="background-color: #FFFF00; width: 15px; height: 15px; display: inline-block; vertical-align: middle;"></span> 300</li> <li><span style="background-color: #FFD700; width: 15px; height: 15px; display: inline-block; vertical-align: middle;"></span> 400</li> <li><span style="background-color: #FFA500; width: 15px; height: 15px; display: inline-block; vertical-align: middle;"></span> 500</li> <li><span style="background-color: #FF8C00; width: 15px; height: 15px; display: inline-block; vertical-align: middle;"></span> 600</li> <li><span style="background-color: #FF69B4; width: 15px; height: 15px; display: inline-block; vertical-align: middle;"></span> 700</li> <li><span style="background-color: #FF4500; width: 15px; height: 15px; display: inline-block; vertical-align: middle;"></span> 800</li> <li><span style="background-color: #8B4513; width: 15px; height: 15px; display: inline-block; vertical-align: middle;"></span> 1000</li> </ul>
---	--	---

Maßstab: 1 : 300 000

0 2 4 6 8 10 Kilometer

**Quelle:**  
Thüringer Landesanstalt für Umwelt und Geologie, Abt. 7

**Kartographie:**  
Thüringer Landesanstalt für Umwelt und Geologie, Abt. 7

**Stand der Verwaltungsgrenzen:**  
31. Dezember 2007

**Nachdruck und Vervielfältigung, auch auszugsweise, nur mit Genehmigung des Herausgebers**

**THÜRINGER LANDESANSTALT FÜR UMWELT UND GEOLOGIE**