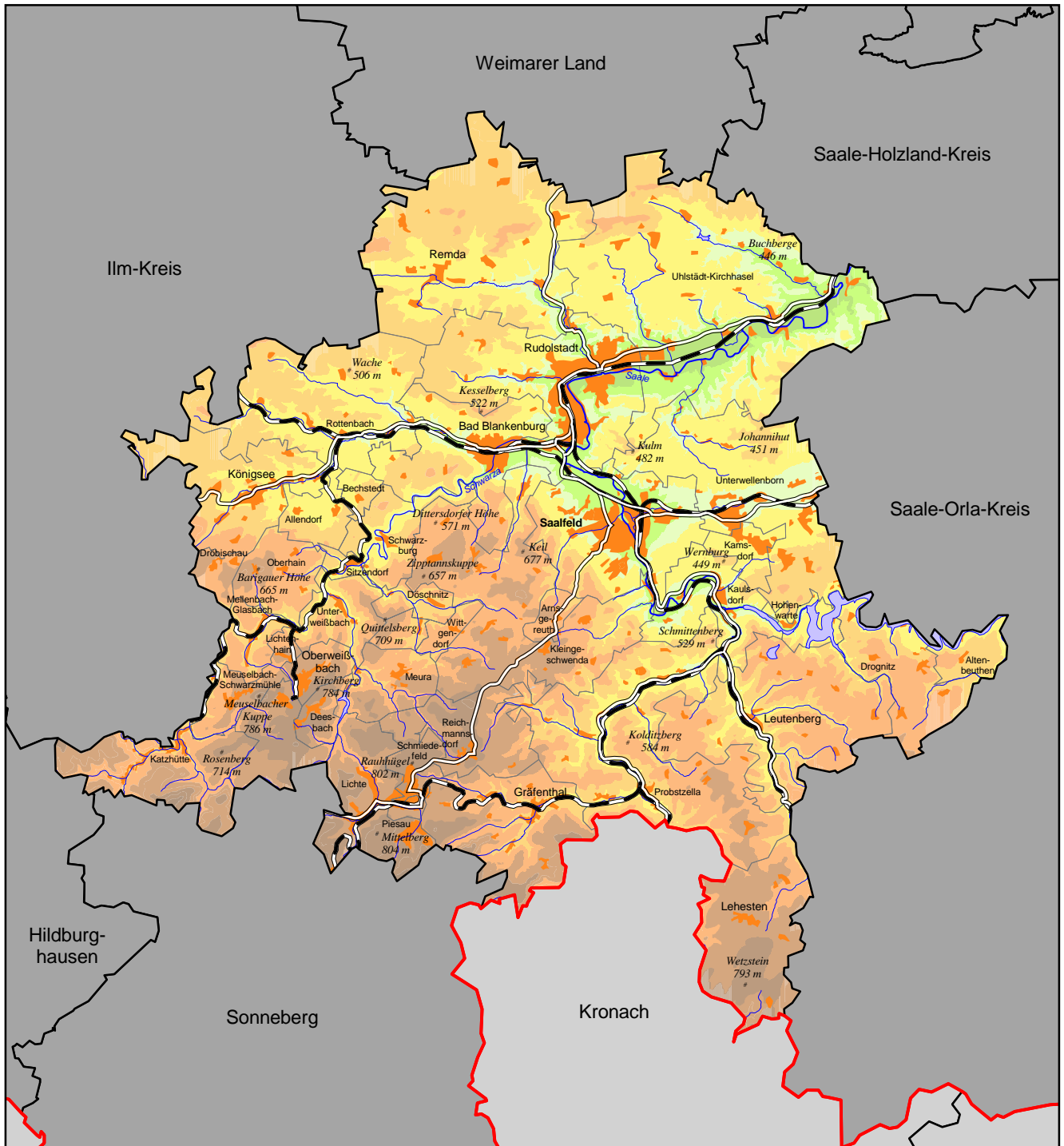


# Übersichtskarte

## Landkreis Saalfeld-Rudolstadt



<p><b>Grenzen und Verwaltung</b></p> <ul style="list-style-type: none"> <li>Landesgrenze</li> <li>Kreisgrenze</li> <li>Gemeindegrenze</li> </ul> <p><b>Saalfeld</b> Kreisstadt</p> <p><b>Rudolstadt</b> Stadt</p> <p><b>Probstzella</b> Landgemeinde</p> <p>Siedlungsfläche</p>	<p><b>Verkehr</b></p> <ul style="list-style-type: none"> <li>Bundesstraße</li> <li>Eisenbahn</li> </ul> <p><b>Gewässer</b></p> <ul style="list-style-type: none"> <li>Fluss</li> <li>See/Stausee</li> </ul>	<p><b>Relief</b></p> <p>793 m Erhebung mit Höhenangabe</p> <p>Geländehöhe [m über NN]</p> <ul style="list-style-type: none"> <li>150</li> <li>200</li> <li>250</li> <li>300</li> <li>400</li> <li>500</li> <li>600</li> <li>700</li> <li>800</li> <li>1000</li> </ul>
---	---	---

Maßstab: 1 : 300 000

0 2 4 6 8 10 Kilometer

**Quelle:**  
Thüringer Landesanstalt für Umwelt und Geologie, Abt. 7

**Kartographie:**  
Thüringer Landesanstalt für Umwelt und Geologie, Abt. 7

**Stand der Verwaltungsgrenzen:**  
31. Dezember 2007

**Nachdruck und Vervielfältigung, auch auszugsweise, nur mit Genehmigung des Herausgebers**

**THÜRINGER LANDESANSTALT FÜR UMWELT UND GEOLOGIE**