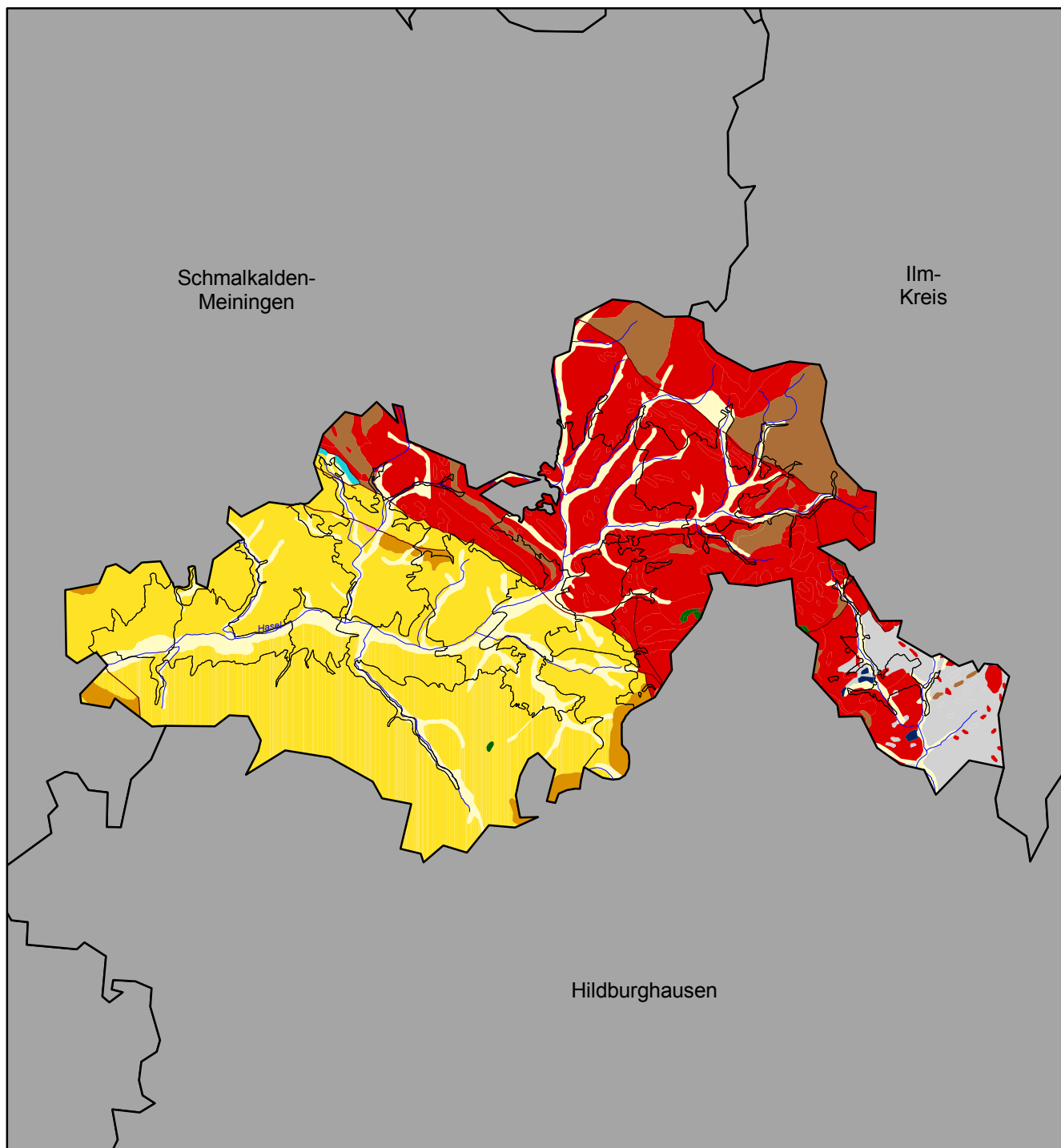

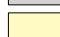









# Hydrogeologische Einheiten (Lithofaziesseinheiten)

Kreisfreie Stadt Suhl



-  Schiefer, Metamorphite
-  Lockergesteinsbedeckung
-  Magmatite, Migmatite (sauer)
-  Magmatite (intermediär, basisch)
-  Grauwacke
-  Molasse
-  Sandsteine, gering mineralisiert
-  Sandsteine, mittel bis stark mineralisiert
-  Tektonische Störung

Maßstab: 1 : 125 000  
0 1 2 3 4 5 Kilometer

## Quelle:

Thüringer Landesanstalt für Umwelt, Ref. 53  
Björnsen Beratende Ingenieure Erfurt GmbH

## Kartographie:

Thüringer Landesanstalt für Umwelt, Abt. 2

## Stand der Verwaltungsgrenzen:

31. Dezember 1998

**Nachdruck und Vervielfältigung, auch auszugsweise, nur mit Genehmigung des Herausgebers**



**THÜRINGER  
LANDESANSTALT FÜR  
UMWELT**

