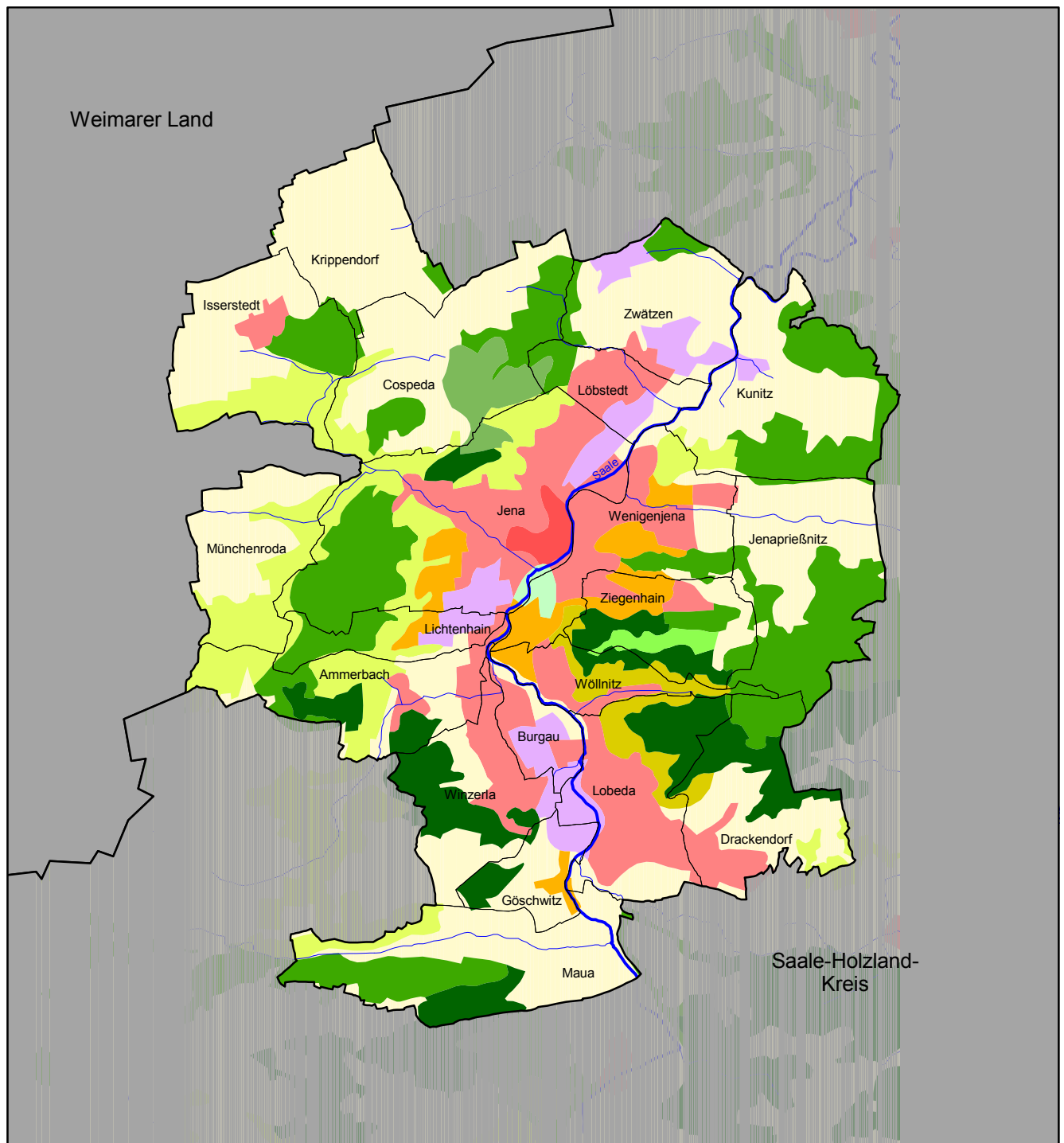


Bodenbedeckung (Corine Land Cover)

Kreisfreie Stadt Jena



- | | |
|--|---|
|  Durchgängig städtische Prägung |  Landwirtschaftliche Nutzung und natürliche Bodenbedeckung |
|  Nicht durchgängig städtische Prägung |  Laubwälder |
|  Industrie- und Gewerbeflächen |  Nadelwälder |
|  Städtische Grünflächen |  Mischwälder |
|  Sport- und Freizeitanlagen |  Natürliches Grünland |
|  Nicht bewässertes Ackerland | |
|  Wiesen und Weiden | |

Maßstab: 1 : 100 000
 0 1 2 3 4 5 Kilometer

Quelle:
 Statistisches Bundesamt, Wiesbaden 1995
 GAF München und Eurosense Köln (1994)

Kartographie:
 Thüringer Landesanstalt für Umwelt, Abt. 2

Stand der Verwaltungsgrenzen:
 31. Dezember 1998

Nachdruck und Vervielfältigung, auch auszugsweise, nur mit Genehmigung des Herausgebers



THÜRINGER
 LANDESANSTALT FÜR
 UMWELT

