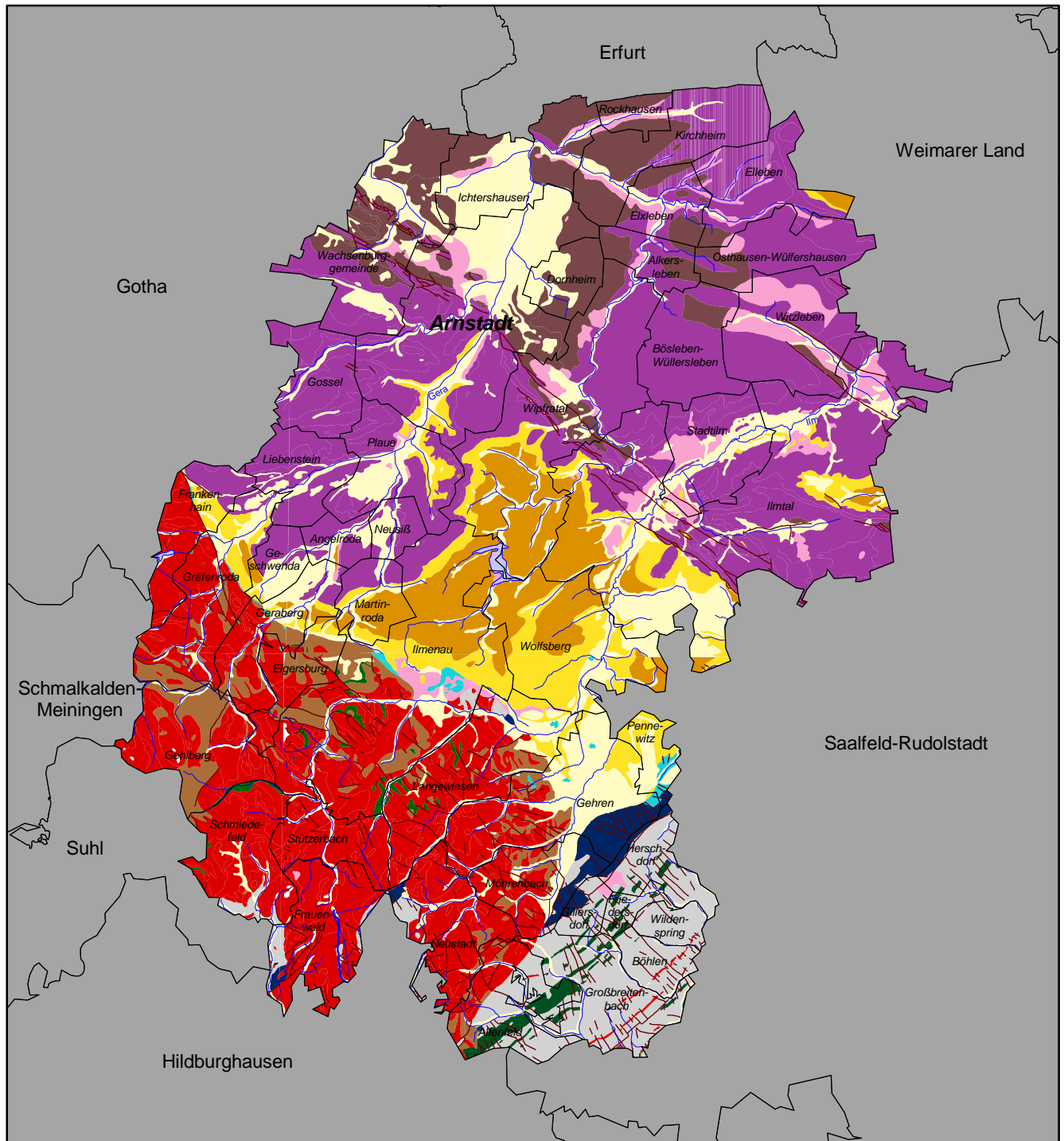


Hydrogeologische Einheiten (Lithofaziesseinheiten)

Ilmkreis



- L1.1 Schiefer, Metamorphite
- L1.2 Schalstein
- L4.1 Magmatite, Migmatite (sauer)
- L4.2 Magmatite (intermediär, basisch)
- L5.1 Quarzite
- L6 Molasse
- L7 Dolomite, Salinar und Letten

- L8.1 Sandsteine, gering mineralisiert
- L8.2 Sandsteine, mittel bis stark mineralisiert
- L9 Kalkstein
- L10 Schluff- und Tonstein
- L11/12 Lockergesteinsbedeckung
- L13 Löß und Lößderivate
- Tektonische Störung

Maßstab: 1 : 250 000

0 2 4 6 8 10 Kilometer

Quelle:

Thüringer Landesanstalt für Umwelt, Ref. 53
Björnsen Beratende Ingenieure Erfurt GmbH

Kartographie:

Thüringer Landesanstalt für Umwelt, Abt. 2

Stand der Verwaltungsgrenzen:

31. Dezember 1999

Nachdruck und Vervielfältigung, auch auszugsweise, nur mit Genehmigung des Herausgebers



**THÜRINGER
LANDESANSTALT FÜR
UMWELT**

