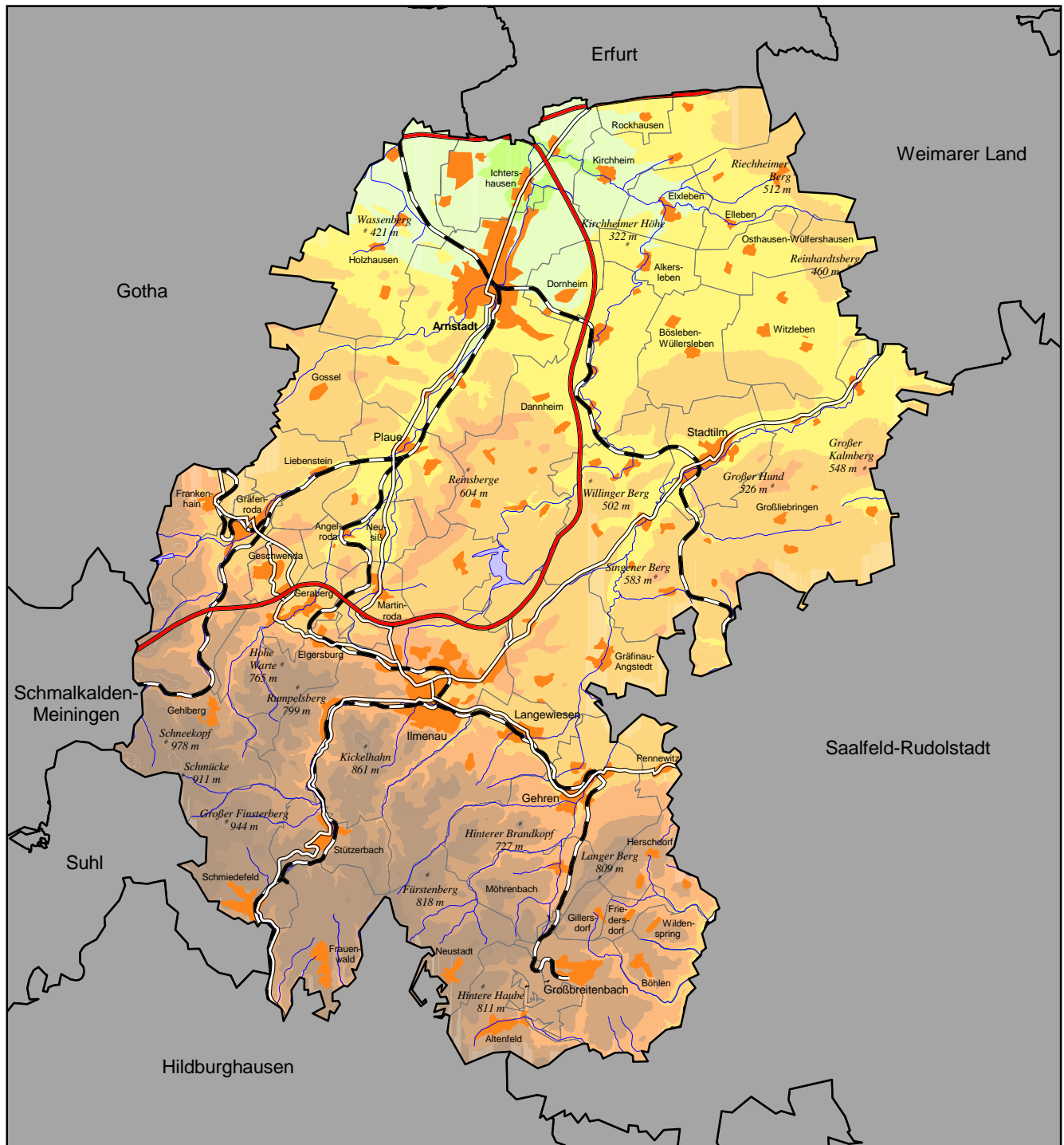


# Übersichtskarte

## Ilm-Kreis



### Grenzen und Verwaltung

- Landesgrenze
- Kreisgrenze
- Gemeindegrenze
- Arnstadt** Kreisstadt
- Ilmenau** Stadt
- Gehlbürg** Landgemeinde
- Siedlungsfläche

### Verkehr

- Autobahn
- Bundesstraße
- Eisenbahn

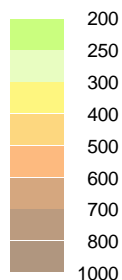
### Gewässer

- Fluss
- See/Stausee

### Relief

861 m Erhebung mit Höhenangabe

### Geländehöhe [m über NN]



Maßstab: 1 : 250 000  
 0 2 4 6 8 10 Kilometer

### Quelle:

Thüringer Landesanstalt für Umwelt und Geologie, Abt. 7

### Kartographie:

Thüringer Landesanstalt für Umwelt und Geologie, Abt. 7

### Stand der Verwaltungsgrenzen:

31. Dezember 2007

**Nachdruck und Vervielfältigung, auch auszugsweise, nur mit Genehmigung des Herausgebers**