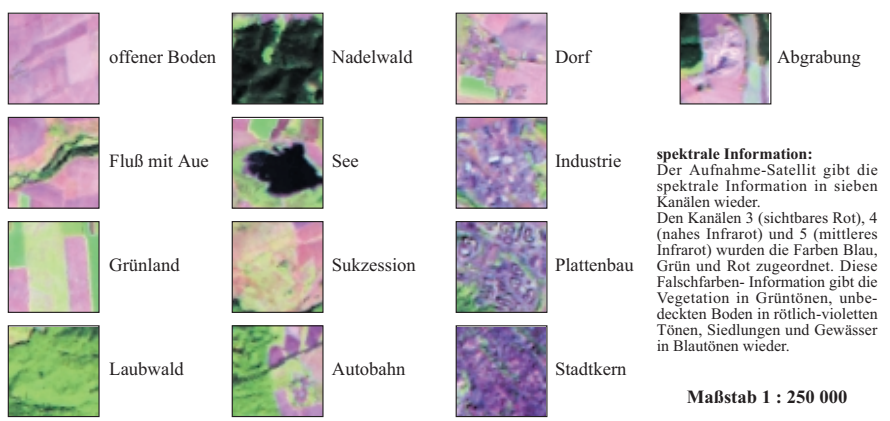
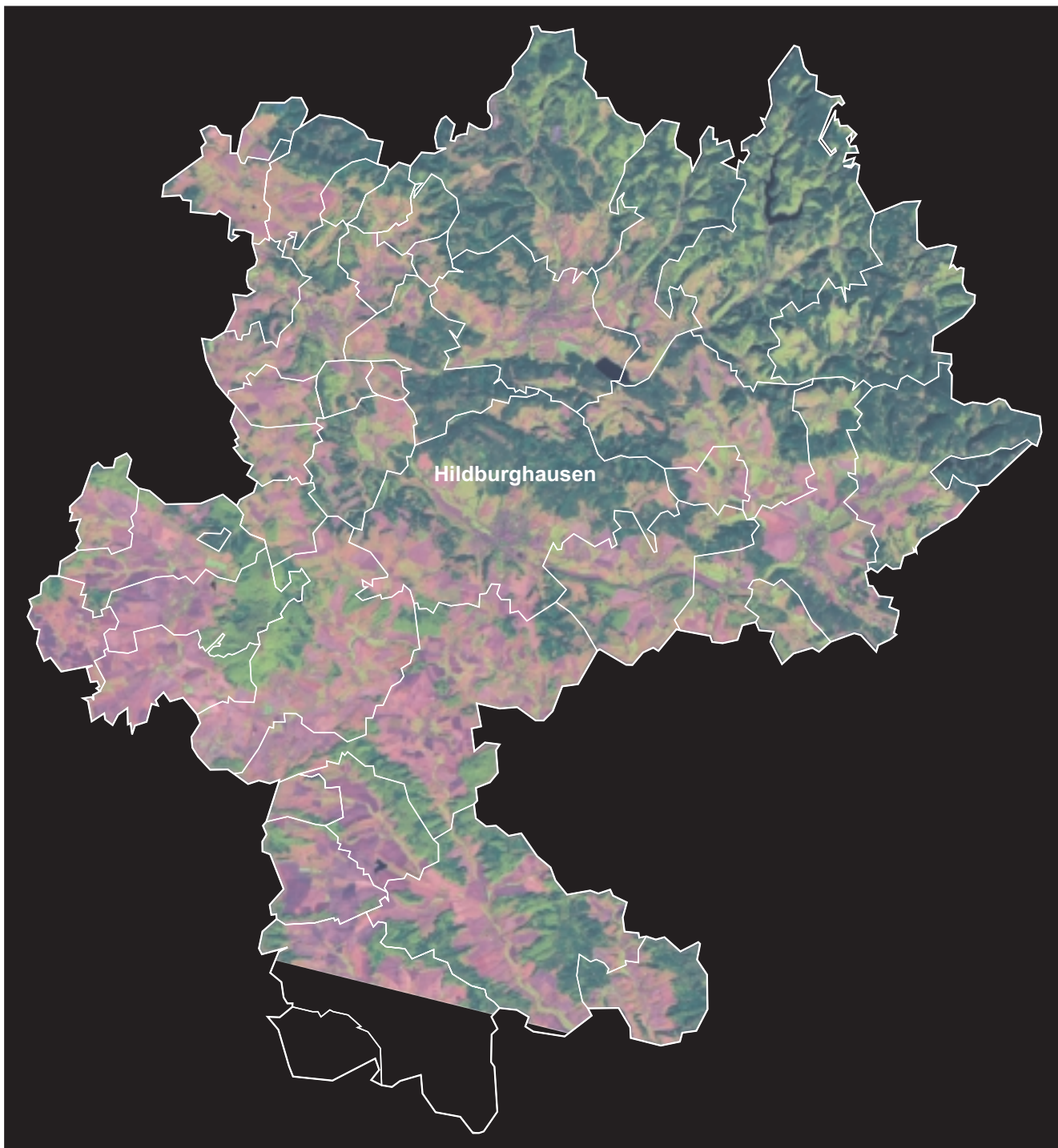


# Satellitenbild

## Landkreis Hildburghausen



Maßstab 1 : 250 000

**Quelle:**  
 Satellit: LANDSAT-5-TM  
 Aufnahme datum: 22.9.1997  
 Bodenaufösung: 30 x 30 Meter

**Kartographie:**  
 Thüringer Landesanstalt für Umwelt, Abt.2

**Stand der Verwaltungsgrenzen:**  
 31. Dezember 1998

**Nachdruck und Vervielfältigung, auch auszugsweise, nur mit Genehmigung des Herausgebers.**

