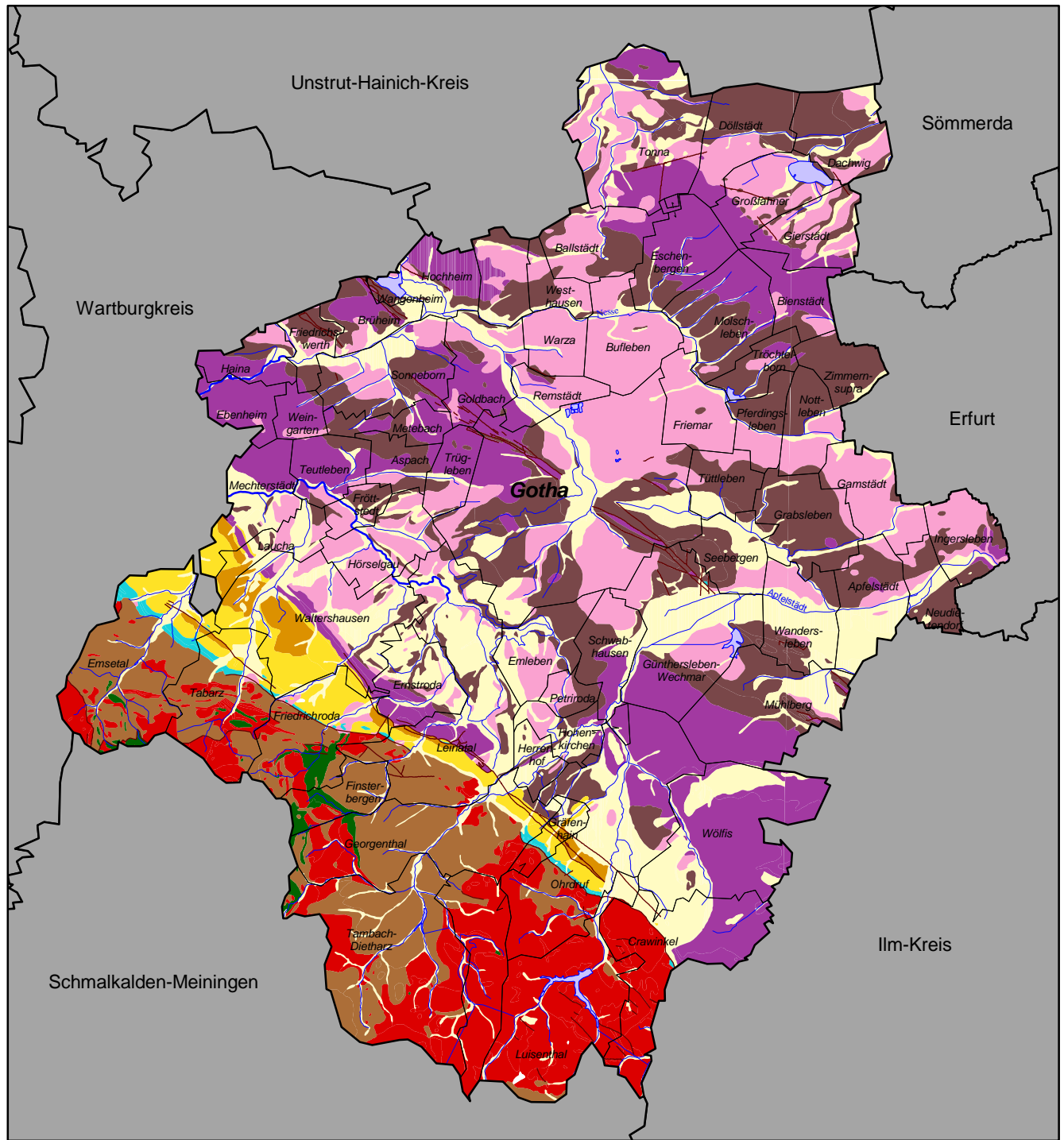


Hydrogeologische Einheiten (Lithofaziesseinheiten)

Landkreis Gotha



- | | |
|---|---|
| ■ L4.1 Magmatite, Migmatite (sauer) | ■ L9 Kalkstein |
| ■ L4.2 Magamatite (intermediär, basisch) | ■ L10 Schluff- und Tonstein |
| ■ L6 Molasse | ■ L11/12 Lockergesteinsbedeckung |
| ■ L7 Dolomite, Salinar und Letten | ■ L13 Löß und Lößderivate |
| ■ L8.1 Sandsteine, gering mineralisiert | — Tektonische Störung |
| ■ L8.2 Sandsteine, mittel bis stark mineralisiert | |

Maßstab: 1 : 250 000
 0 2 4 6 8 10 Kilometer

Quelle:
 Thüringer Landesanstalt für Umwelt, Ref. 53
 Björnßen Beratende Ingenieure Erfurt GmbH

Kartographie:
 Thüringer Landesanstalt für Umwelt, Abt. 2

Stand der Verwaltungsgrenzen:
 31. Dezember 1999

Nachdruck und Vervielfältigung, auch auszugsweise, nur mit Genehmigung des Herausgebers

