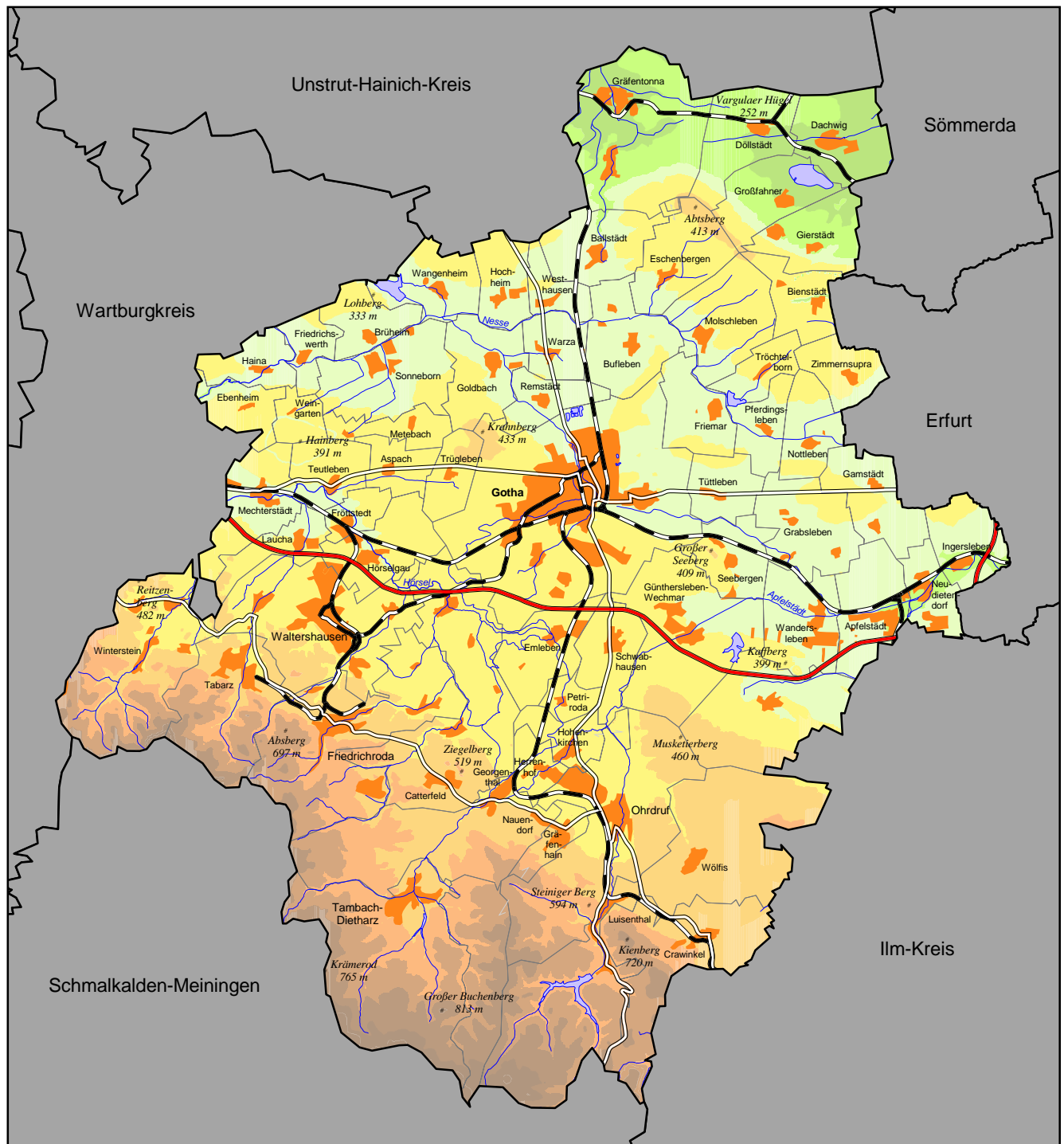


Übersichtskarte

Landkreis Gotha



| | | | | |
|-------------------------------|---------------------|----------------|--------------|-------------------------------------|
| Grenzen und Verwaltung | | Verkehr | | Relief |
| | Landesgrenze | | Autobahn | * Erhebung mit Höhenangabe 765 m |
| | Kreisgrenze | | Bundesstraße | |
| | Gemeindegrenze | | Eisenbahn | Geländehöhe [m über NN] |
| | Gotha Kreisstadt | | | |
| | Friedrichroda Stadt | | | |
| | Tabarz Landgemeinde | | | |
| | Siedlungsfläche | | | |
| Gewässer | | | | |
| | Fluss | | | |
| | See/Stausee | | | |

Maßstab: 1 : 250 000

0 2 4 6 8 10 Kilometer

Quelle:
Thüringer Landesanstalt für Umwelt und Geologie, Abt. 7

Kartographie:
Thüringer Landesanstalt für Umwelt und Geologie, Abt. 7

Stand der Verwaltungsgrenzen:
31. Dezember 2007

Nachdruck und Vervielfältigung, auch auszugsweise, nur mit Genehmigung des Herausgebers

THÜRINGER LANDESANSTALT FÜR UMWELT UND GEOLOGIE