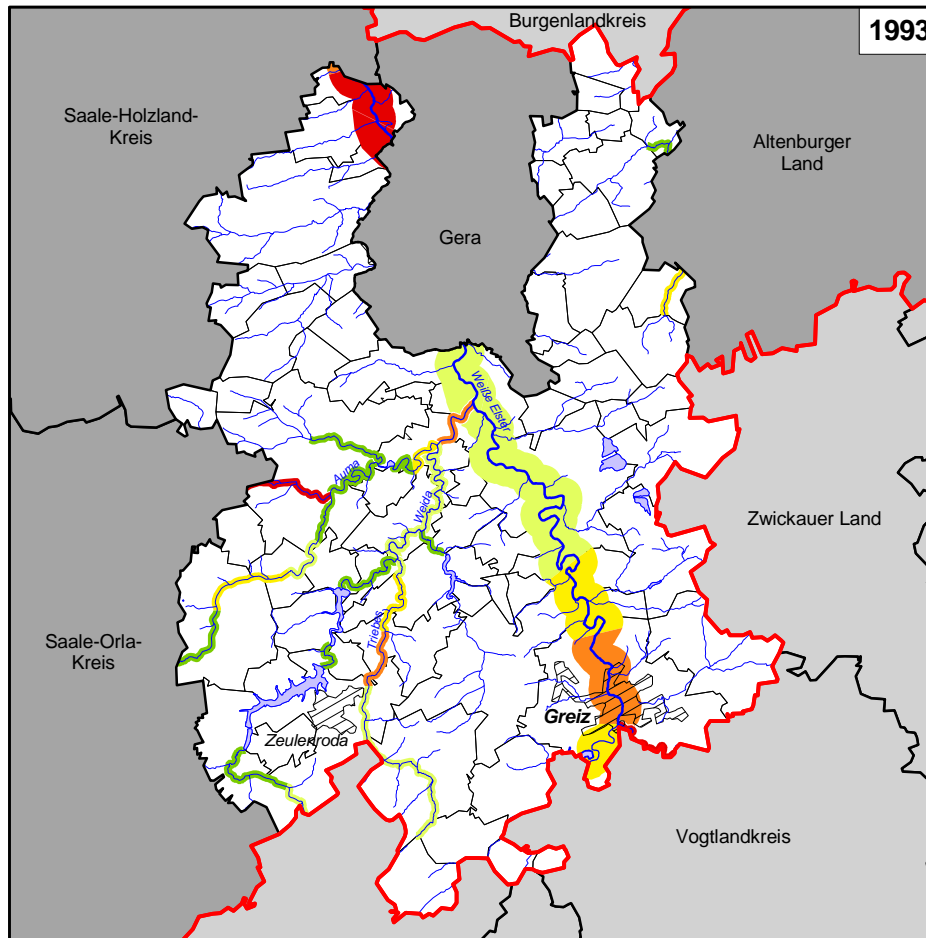


Gewässergüte

Landkreis Greiz

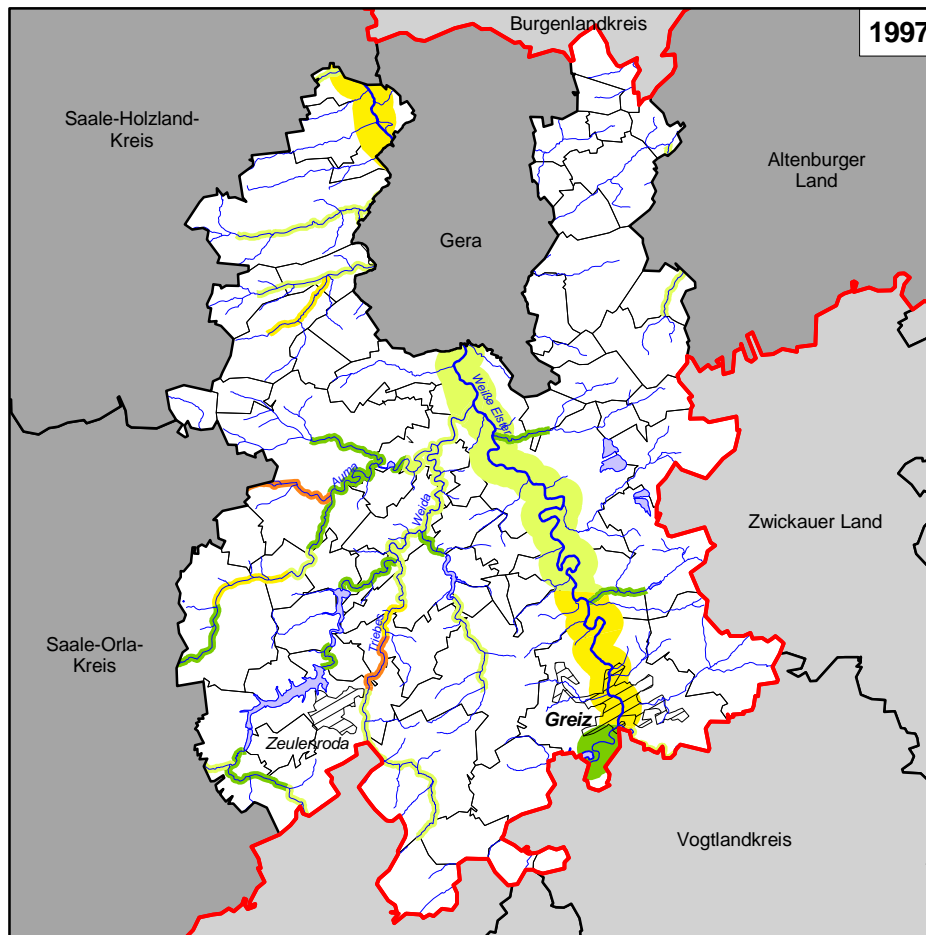
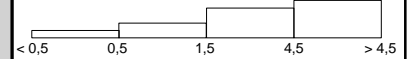


1993

Güteklasse

- unbelastet bis sehr gering belastet
- gering belastet
- mäßig belastet
- kritisch belastet
- stark verschmutzt
- übermäßig verschmutzt

Mittlerer Niedrigabfluß in m³/s (Bandbreiten)



1997

Maßstab 1 : 400 000

0 2 4 6 8 10 Kilometer

Quelle:

Thüringer Landesanstalt für Umwelt, Abt. 5

Kartographie:

Thüringer Landesanstalt für Umwelt, Abt. 2

Stand der Verwaltungsgrenzen:

31. Dezember 1997

Nachdruck und Vervielfältigung, auch auszugsweise, nur mit Genehmigung des Herausgebers



**THÜRINGER
LANDESANSTALT FÜR
UMWELT**

