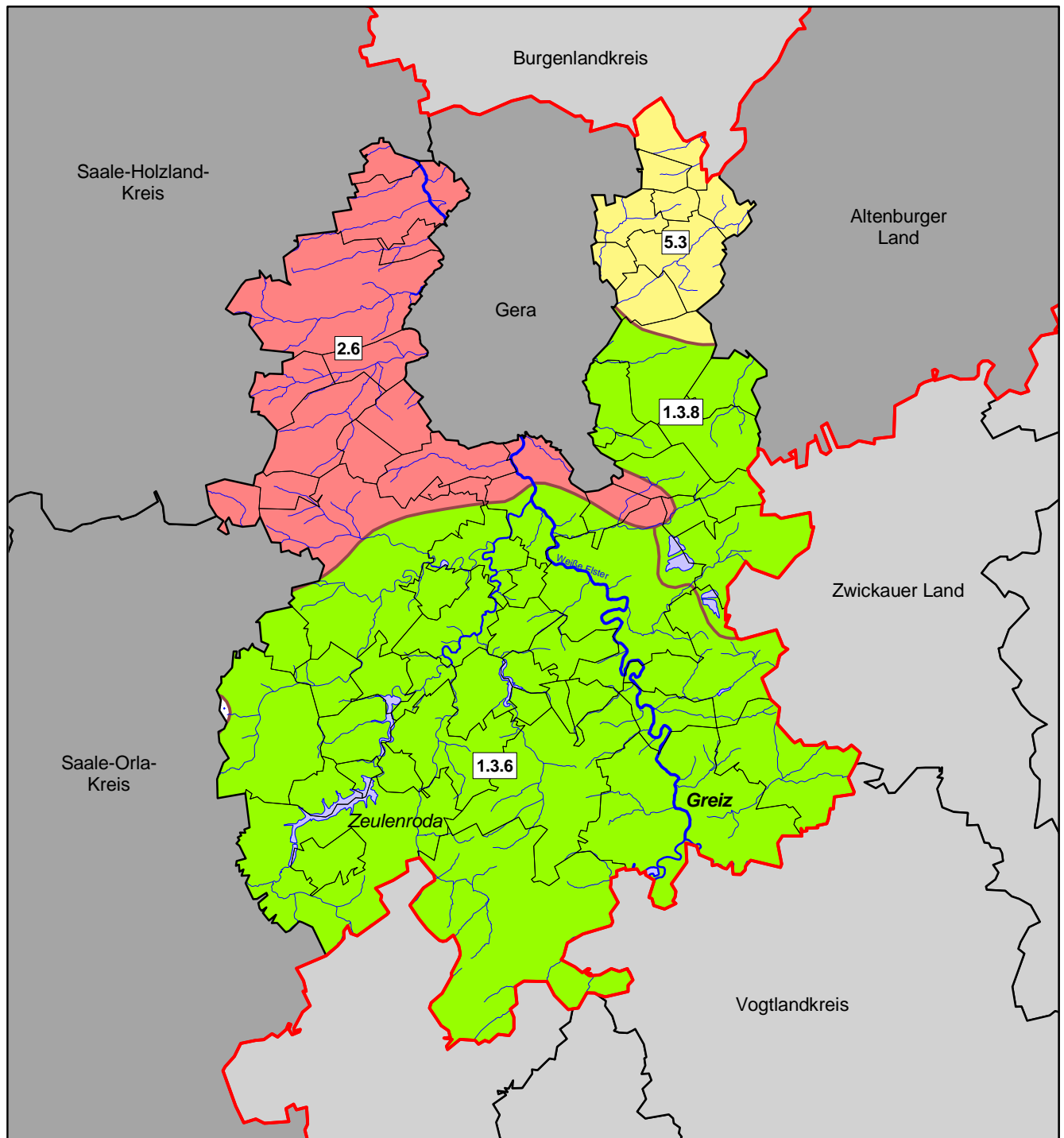


# Naturräumliche Gliederung

## Landkreis Greiz



-  **1 Mittelgebirge**
  - 1.3.6 Ostthüringer Schiefergebirge - Vogtland
  - 1.3.8 Ronneburger Acker- und Bergbaugesamt
-  **2 Buntsandstein-Hügelländer**
  - 2.6 Saale-Sandsteinplatte
-  **5 Ackerhügelländer**
  - 5.3 Altenburger Lößgebiet

Maßstab: 1 : 300 000  
0 2 4 6 8 10 Kilometer

**Quelle:**  
Thüringer Landesanstalt für Umwelt, Abt. 3

**Kartographie:**  
Thüringer Landesanstalt für Umwelt, Abt. 2

**Stand der Verwaltungsgrenzen:**  
31. Dezember 1999

**Nachdruck und Vervielfältigung, auch auszugsweise, nur mit Genehmigung des Herausgebers**



**THÜRINGER  
LANDESANSTALT FÜR  
UMWELT**

