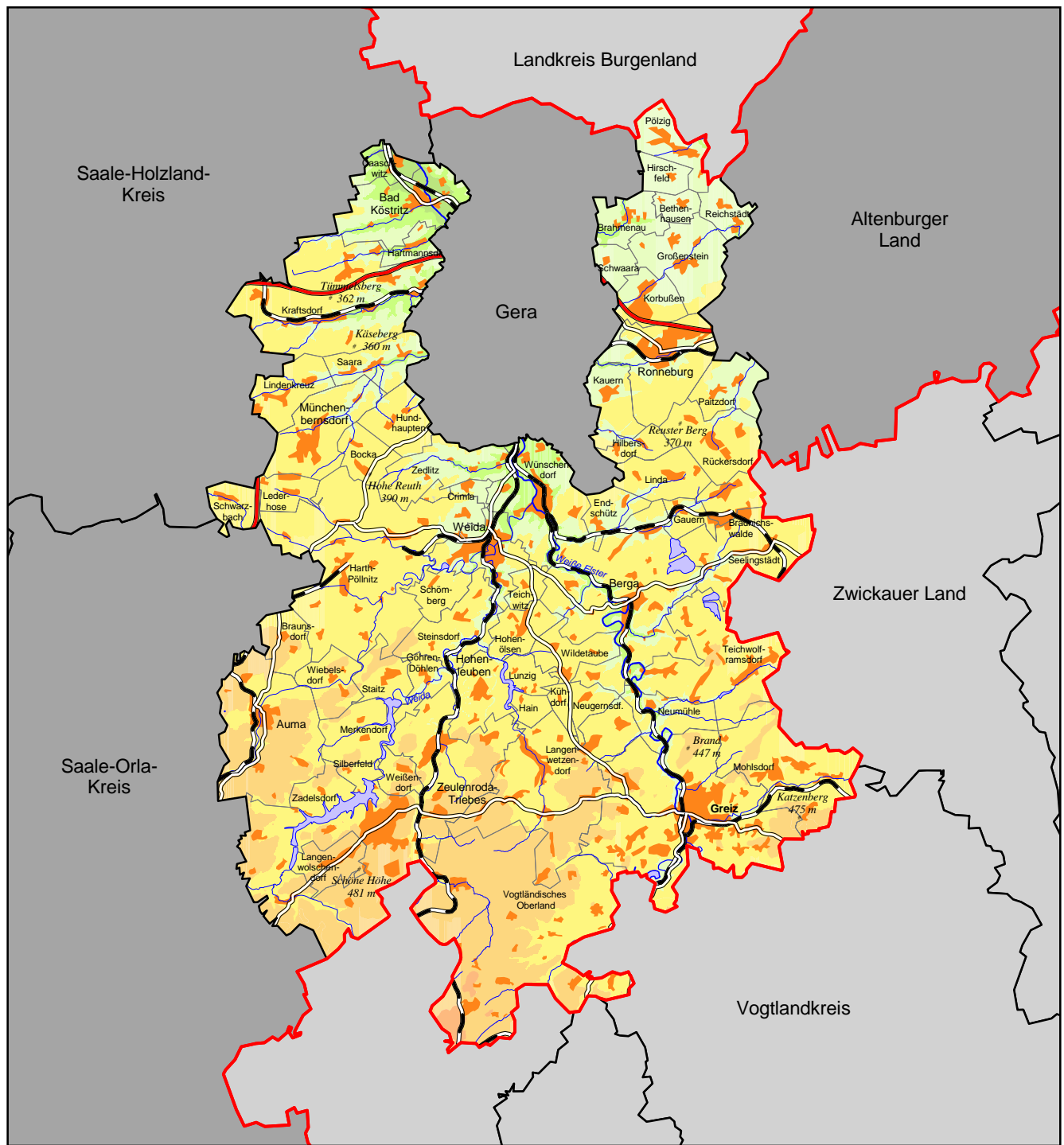


Übersichtskarte

Landkreis Greiz



Grenzen und Verwaltung		Verkehr		Relief
	Landesgrenze		Autobahn	* Erhebung mit Höhenangabe Geländehöhe [m über NN]
	Kreisgrenze		Bundesstraße	
	Gemeindegrenze		Eisenbahn	 100 150 200 250 300 400 500 600
Greiz	Kreisstadt	Gewässer		
Ronneburg	Stadt		Fluss	
Wünschendorf	Landgemeinde		See/Stausee	
	Siedlungsfläche			

Maßstab: 1 : 300 000

0 2 4 6 8 10 Kilometer

Quelle:
Thüringer Landesanstalt für Umwelt und Geologie, Abt. 7

Kartographie:
Thüringer Landesanstalt für Umwelt und Geologie, Abt. 7

Stand der Verwaltungsgrenzen:
31. Dezember 2007

Nachdruck und Vervielfältigung, auch auszugsweise, nur mit Genehmigung des Herausgebers

THÜRINGER LANDESANSTALT FÜR UMWELT UND GEOLOGIE