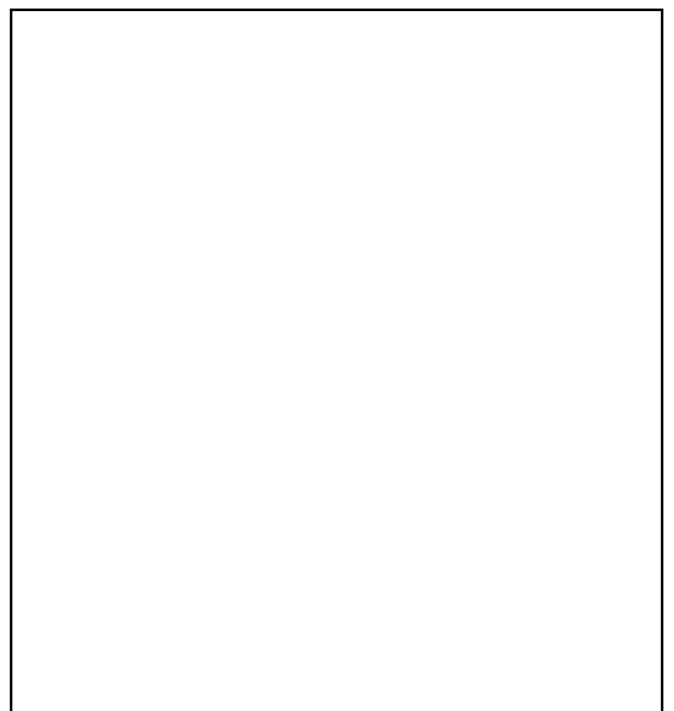
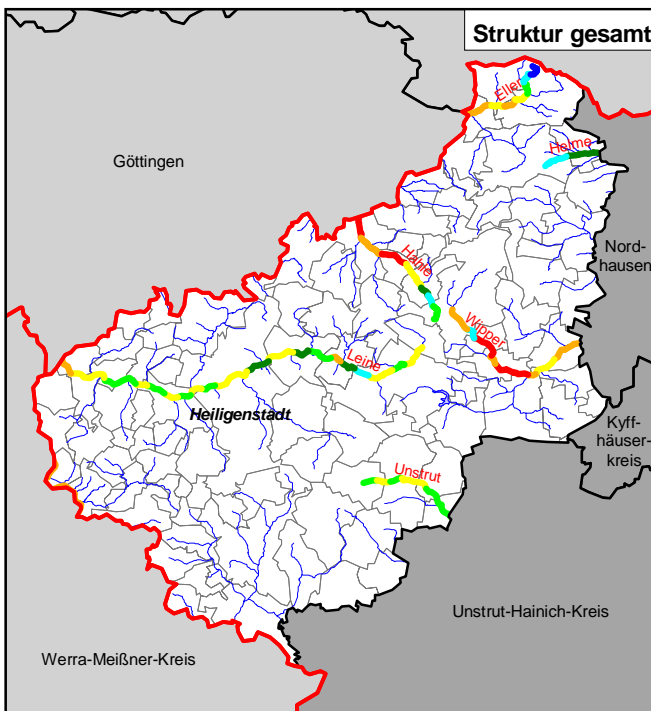
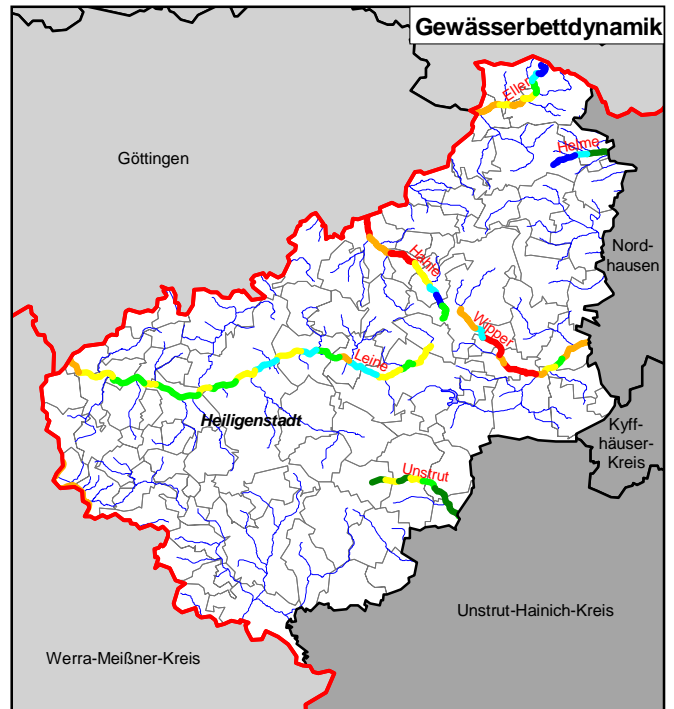
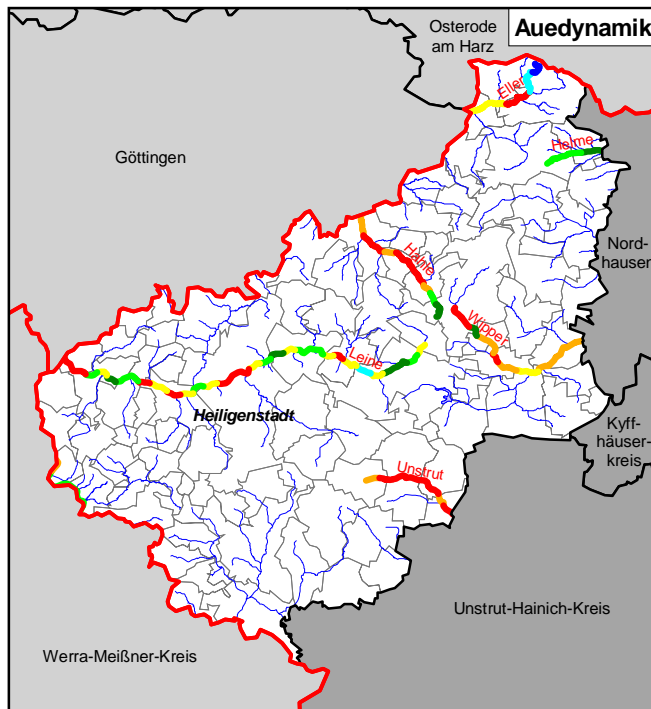


Gewässerstruktur 2001

Landkreis Eichsfeld



Grad der Veränderung zum potentiell natürlichen Zustand:

- | | | |
|---|---|-------------------------------------|
| guter Zustand
↑
↓
schlechter Zustand | — | Güteklasse 1: unverändert |
| | — | Güteklasse 2: gering verändert |
| | — | Güteklasse 3: mäßig verändert |
| | — | Güteklasse 4: deutlich verändert |
| | — | Güteklasse 5: stark verändert |
| | — | Güteklasse 6: sehr stark verändert |
| | — | Güteklasse 7: vollständig verändert |

Maßstab 1 : 550.000

0 5 10 15 20 Kilometer

Quelle:
Thüringer Landesanstalt für Umwelt und Geologie, Abt. 5

Kartographie:
Thüringer Landesanstalt für Umwelt und Geologie, Abt. 3

Stand der Verwaltungsgrenzen:
31. Dezember 2002

Nachdruck und Vervielfältigung, auch auszugsweise, nur mit Genehmigung des Herausgebers



THÜRINGER
LANDESANSTALT FÜR
UMWELT UND GEOLOGIE

