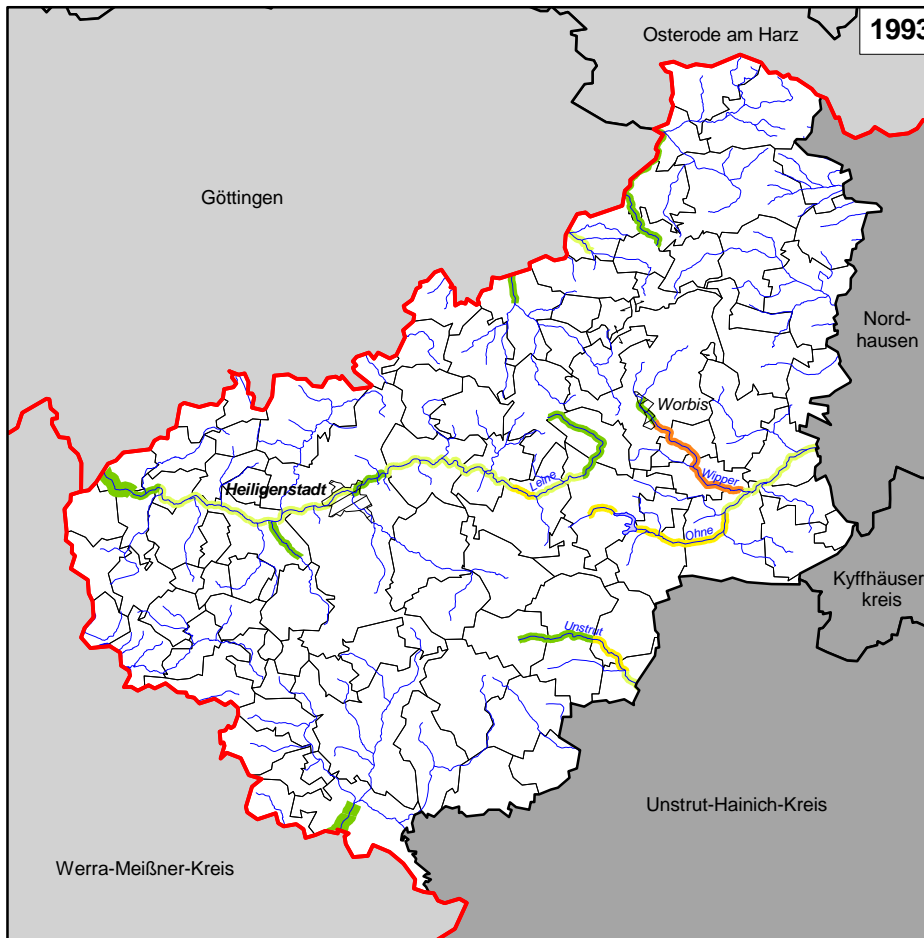


# Gewässergüte

## Landkreis Eichsfeld

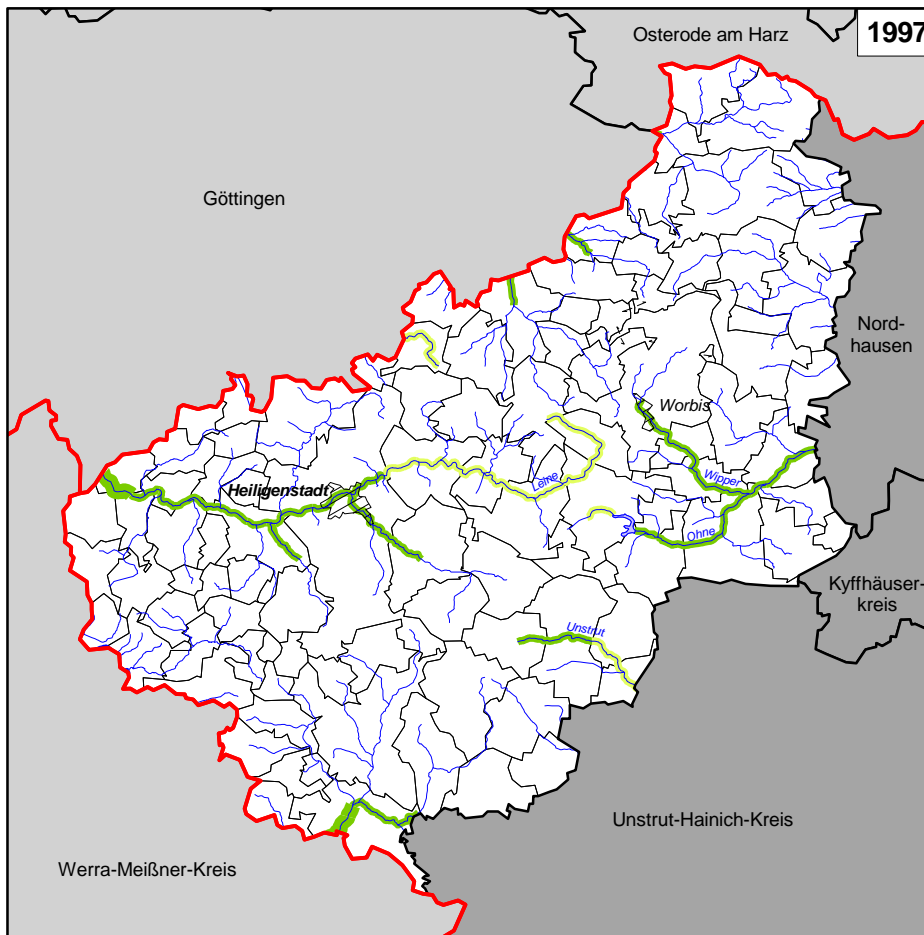
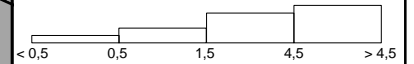


1993

### Güteklasse

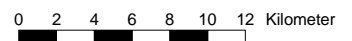
- unbelastet bis sehr gering belastet
- gering belastet
- mäßig belastet
- kritisch belastet
- stark verschmutzt
- übermäßig verschmutzt

### Mittlerer Niedrigabfluß in m³/s (Bandbreiten)



1997

Maßstab 1 : 400 000



**Quelle:**  
Thüringer Landesanstalt für Umwelt, Abt. 5

**Kartographie:**  
Thüringer Landesanstalt für Umwelt, Abt. 2

**Stand der Verwaltungsgrenzen:**  
31. Dezember 1997

**Nachdruck und Vervielfältigung, auch auszugsweise, nur mit Genehmigung des Herausgebers**



**THÜRINGER  
LANDESANSTALT FÜR  
UMWELT**

