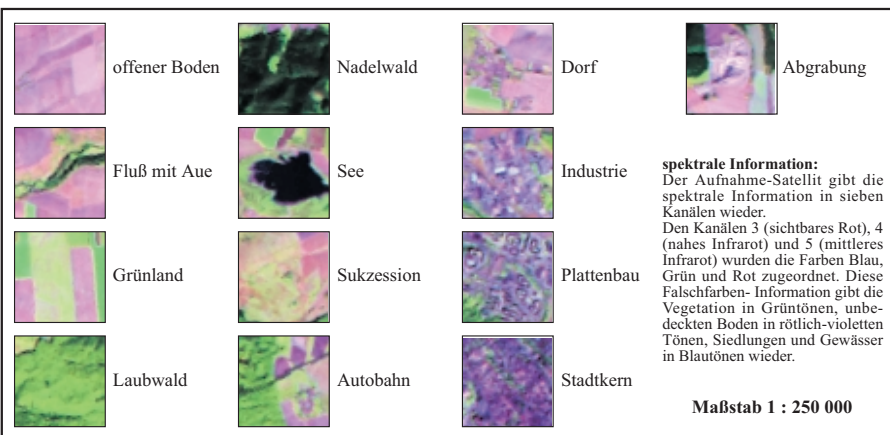
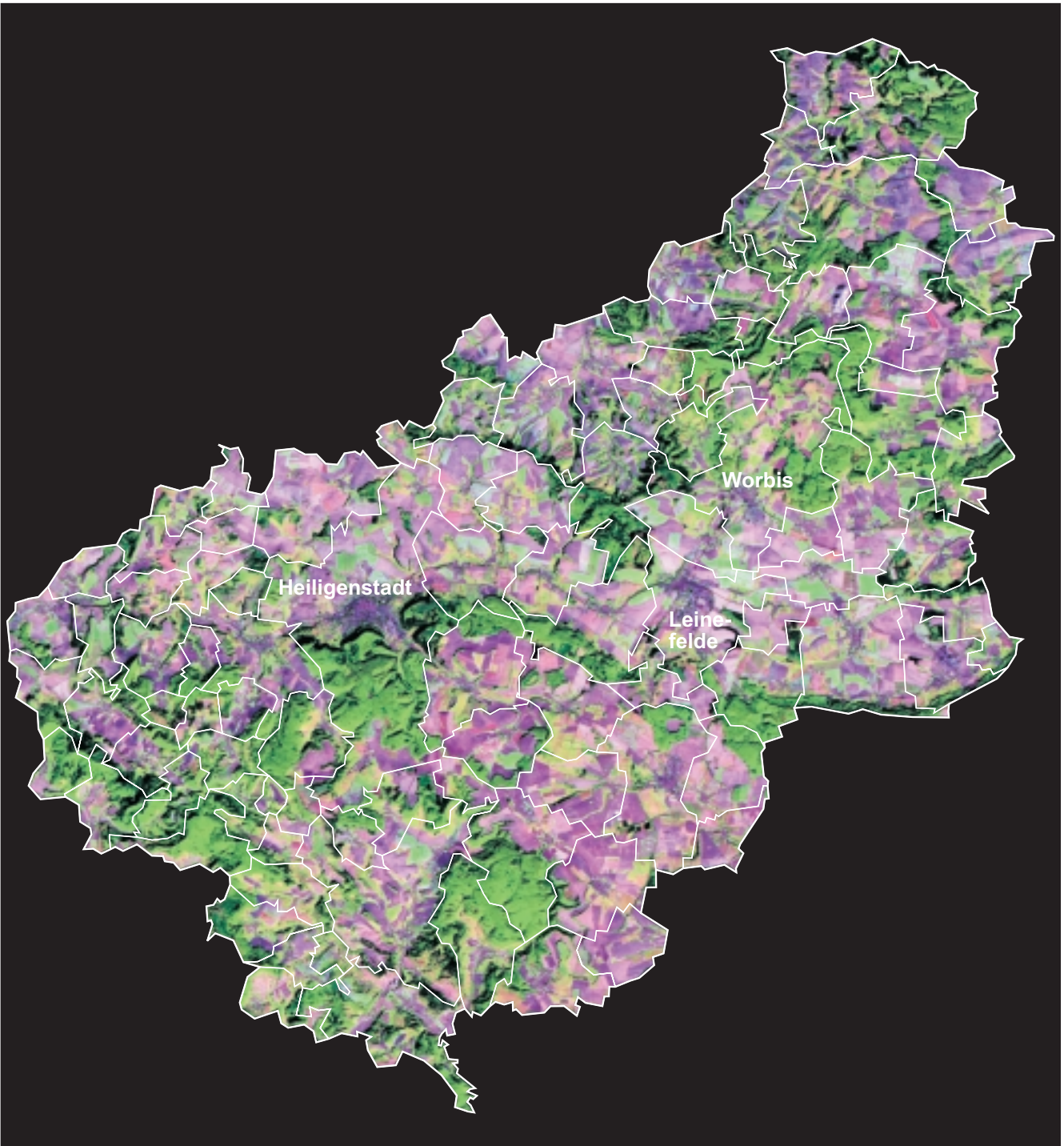


Satellitenbild

Landkreis Eichsfeld



Quelle:
 Satellit: LANDSAT-5-TM
 Aufnahme datum: 22.9.1997
 Bodenauflösung: 30 x 30 Meter

Kartographie:
 Thüringer Landesanstalt für Umwelt, Abt.2

Stand der Verwaltungsgrenzen:
 31. Dezember 1998

Nachdruck und Vervielfältigung, auch auszugsweise, nur mit Genehmigung des Herausgebers.



**THÜRINGER
 LANDESANSTALT FÜR
 UMWELT**

