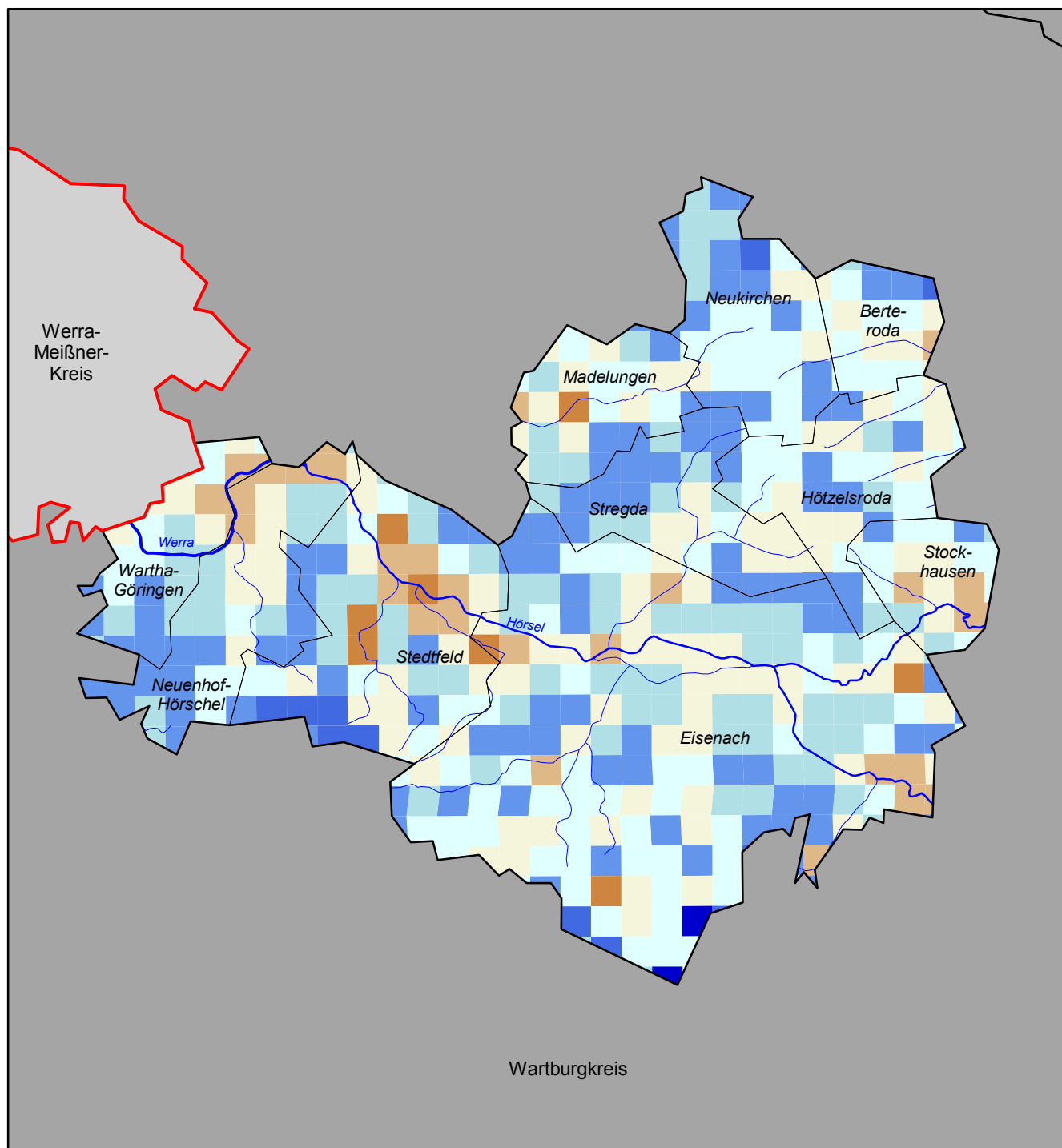









Grundwasserneubildung (berechnet nach GEOFEM)

Kreisfreie Stadt Eisenach



Grundwasserneubildung (GWN) in mm/Jahr

Berechnung für das Wasserhaushaltsmodell GEOFEM
für Rasterflächen 500 m x 500 m

-  unter 25
-  25 bis unter 50
-  50 bis unter 100
-  100 bis unter 200
-  200 bis unter 250
-  250 bis unter 300
-  300 bis unter 350
-  350 und mehr

Maßstab: 1 : 100 000

0 1 2 3 4 5 Kilometer

Quelle:

Thüringer Landesanstalt für Umwelt, Ref. 53
Fritz + Fröhlich GmbH Erfurt

Kartographie:

Thüringer Landesanstalt für Umwelt, Abt. 2

Stand der Verwaltungsgrenzen:

31. Dezember 1998

**Nachdruck und Vervielfältigung, auch
auszugsweise, nur mit Genehmigung des
Herausgebers**



**THÜRINGER
LANDESANSTALT FÜR
UMWELT**

