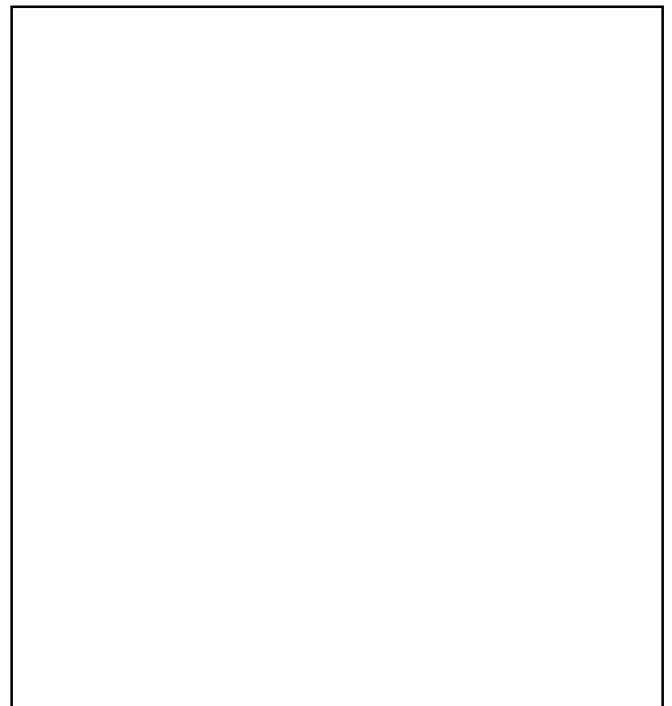
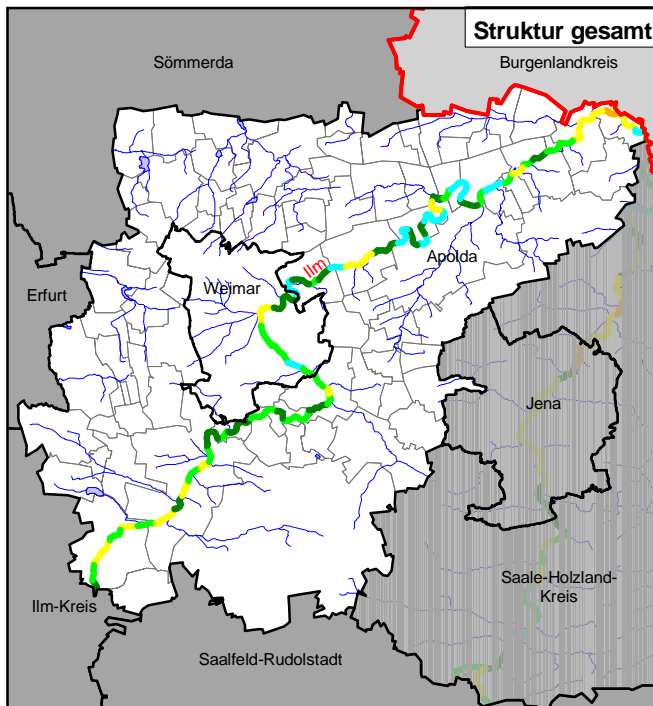
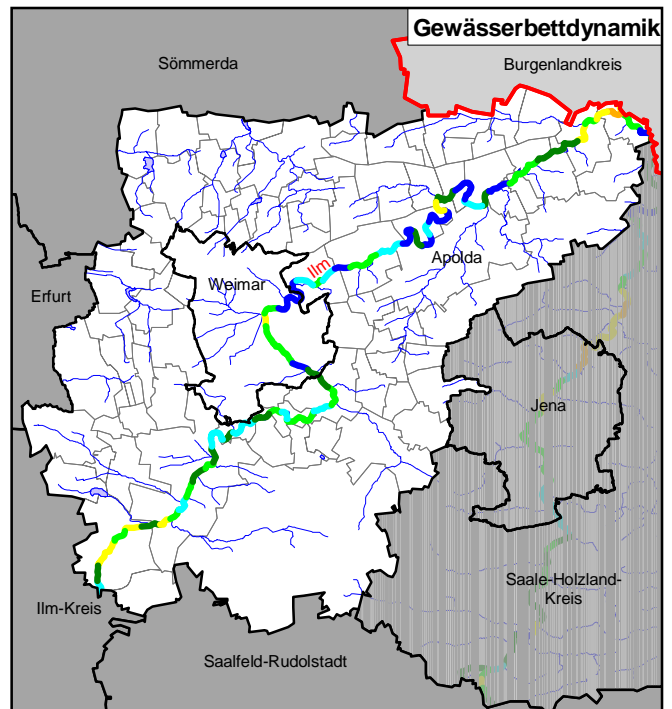
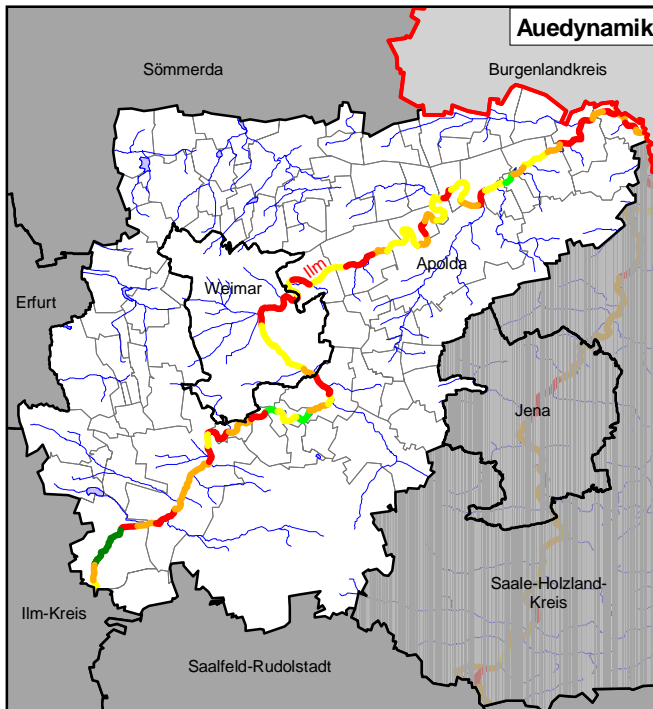


# Gewässerstruktur 2001

## Kreisfreie Stadt Weimar und Landkreis Weimarer Land



### Grad der Veränderung zum potentiell natürlichen Zustand:

- |                       |   |   |
|-----------------------|---|---|
| guter<br>Zustand      | ↑ | <ul style="list-style-type: none"> <li><span style="color: blue;">—</span> Güteklasse 1: unverändert</li> <li><span style="color: cyan;">—</span> Güteklasse 2: gering verändert</li> <li><span style="color: green;">—</span> Güteklasse 3: mäßig verändert</li> <li><span style="color: limegreen;">—</span> Güteklasse 4: deutlich verändert</li> <li><span style="color: yellow;">—</span> Güteklasse 5: stark verändert</li> <li><span style="color: orange;">—</span> Güteklasse 6: sehr stark verändert</li> <li><span style="color: red;">—</span> Güteklasse 7: vollständig verändert</li> </ul> |
| ↓                     |   |   |
| schlechter<br>Zustand |   |   |

Maßstab 1 : 500.000

0    5    10    15    20 Kilometer

**Quelle:**  
Thüringer Landesanstalt für Umwelt und Geologie, Abt. 5

**Kartographie:**  
Thüringer Landesanstalt für Umwelt und Geologie, Abt. 3

**Stand der Verwaltungsgrenzen:**  
31. Dezember 2002

**Nachdruck und Vervielfältigung, auch auszugsweise, nur mit Genehmigung des Herausgebers**



**THÜRINGER  
LANDESANSTALT FÜR  
UMWELT UND GEOLOGIE**

