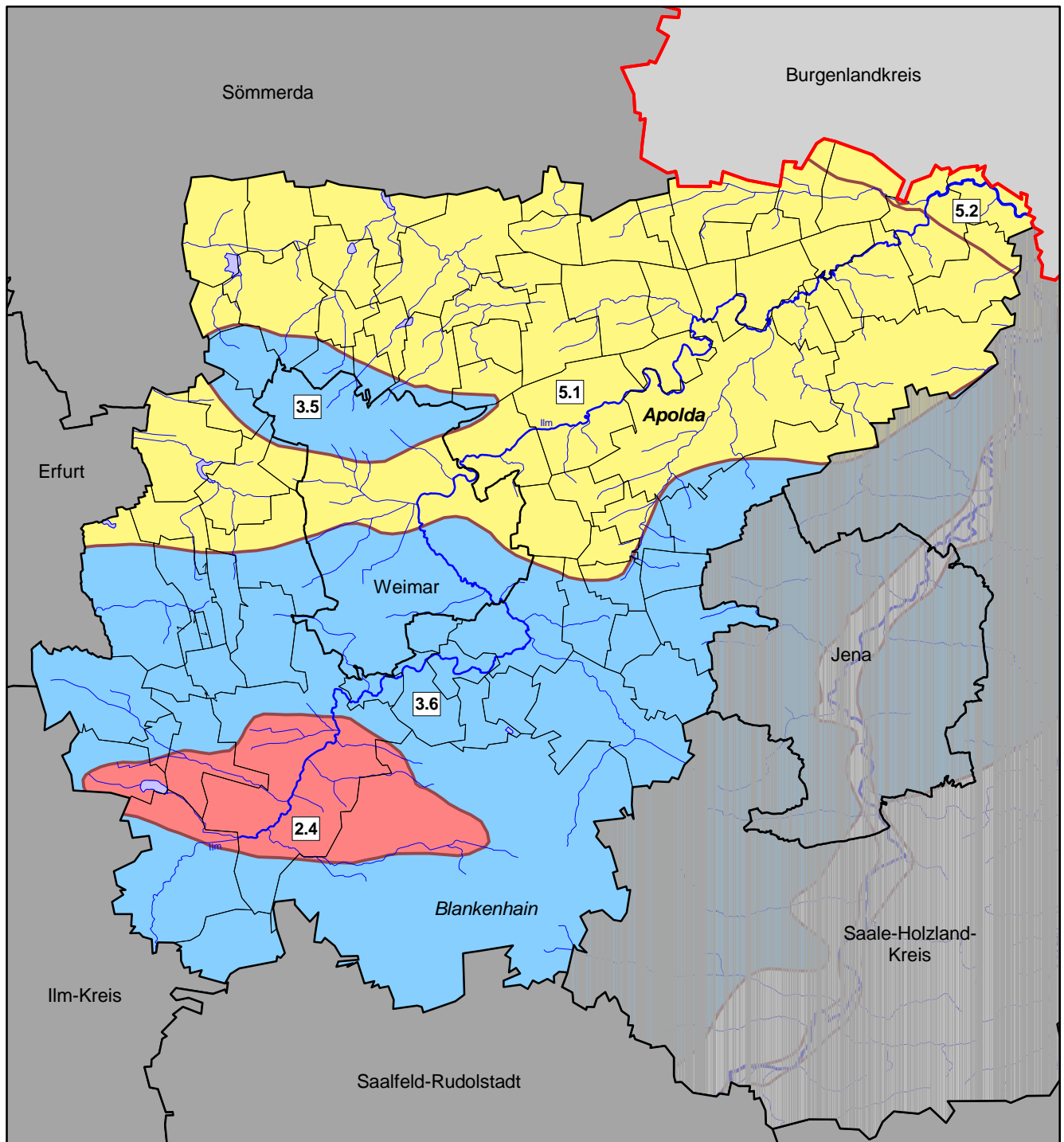


# Naturräumliche Gliederung

Landkreis Weimarer Land



- **2 Buntsandstein-Hügelländer**  
2.4 Tannrodaer Waldland
- **3 Muschelkalk-Platten und -Bergländer**  
3.5 Ettersberg  
3.6 Ilm-Saale-Ohrdruffer Platte
- **5 Ackerhügelländer**  
5.1 Innerthüringer Ackerhügelland  
5.2 Weißenfelser Lößplatten

Maßstab: 1 : 250 000  
0 2 4 6 8 10 Kilometer

**Quelle:**  
Thüringer Landesanstalt für Umwelt, Abt. 3  
**Kartographie:**  
Thüringer Landesanstalt für Umwelt, Abt. 2  
**Stand der Verwaltungsgrenzen:**  
31. Dezember 1999  
**Nachdruck und Vervielfältigung, auch auszugsweise, nur mit Genehmigung des Herausgebers**



**THÜRINGER  
LANDESANSTALT FÜR  
UMWELT**

