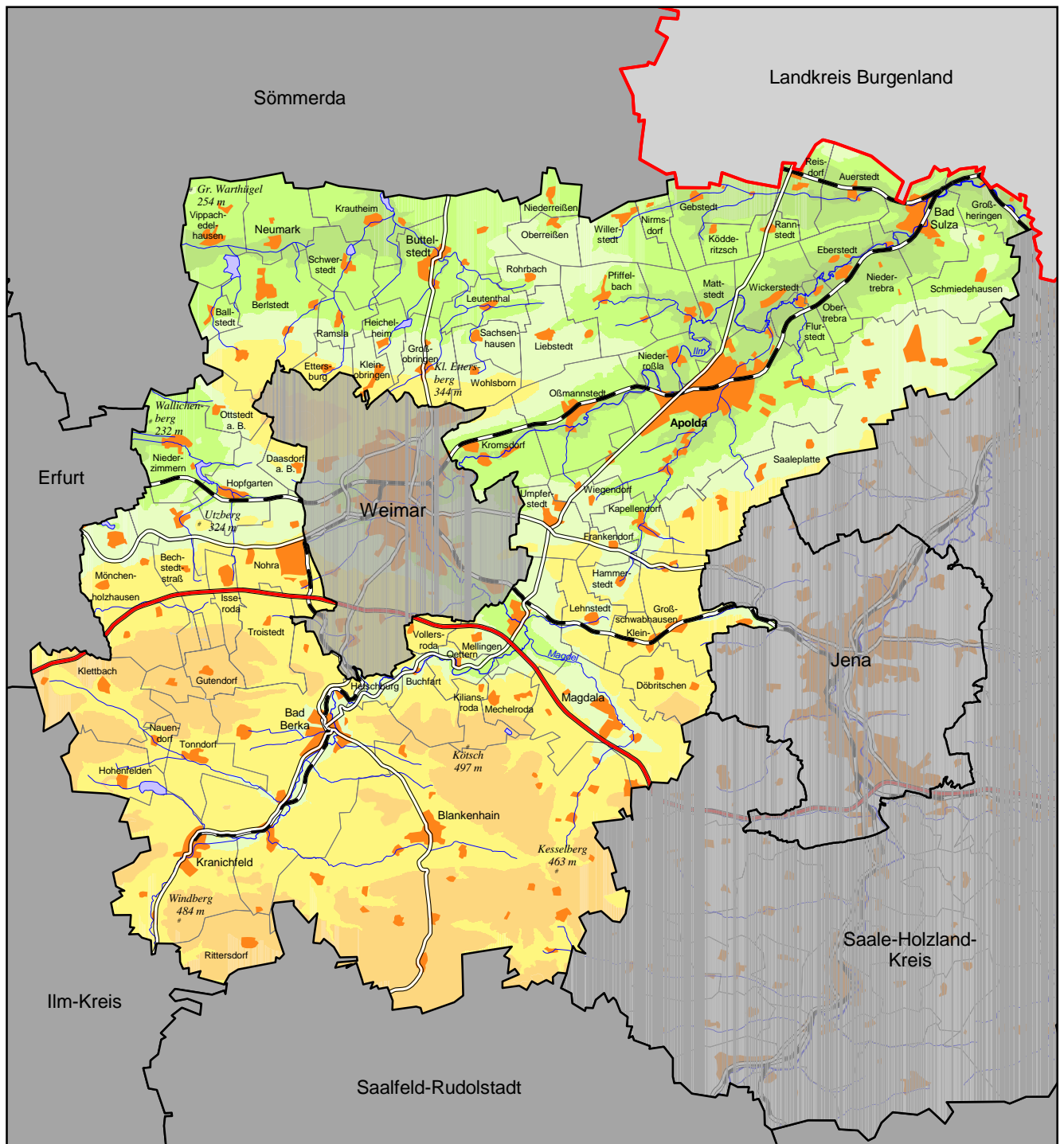


Übersichtskarte

Landkreis Weimarer Land



<p>Grenzen und Verwaltung</p> <ul style="list-style-type: none"> — Landesgrenze Kreisgrenze Gemeindegrenze Apolda Kreisstadt Bad Sulza Stadt Auerstedt Landgemeinde Siedlungsfläche 	<p>Verkehr</p> <ul style="list-style-type: none"> Autobahn Bundesstraße Eisenbahn <p>Gewässer</p> <ul style="list-style-type: none"> Fluss See/Stausee 	<p>Relief</p> <p>$\frac{1}{497\text{ m}}$ Erhebung mit Höhenangabe</p> <p>Geländehöhe [m über NN]</p> <ul style="list-style-type: none"> 100 150 200 250 300 400 500 600
--	---	--

Maßstab: 1 : 250 000

0 2 4 6 8 10 Kilometer

Quelle:
Thüringer Landesanstalt für Umwelt und Geologie, Abt. 7

Kartographie:
Thüringer Landesanstalt für Umwelt und Geologie, Abt. 7

Stand der Verwaltungsgrenzen:
31. Dezember 2007

Nachdruck und Vervielfältigung, auch auszugsweise, nur mit Genehmigung des Herausgebers

THÜRINGER LANDESANSTALT FÜR UMWELT UND GEOLOGIE