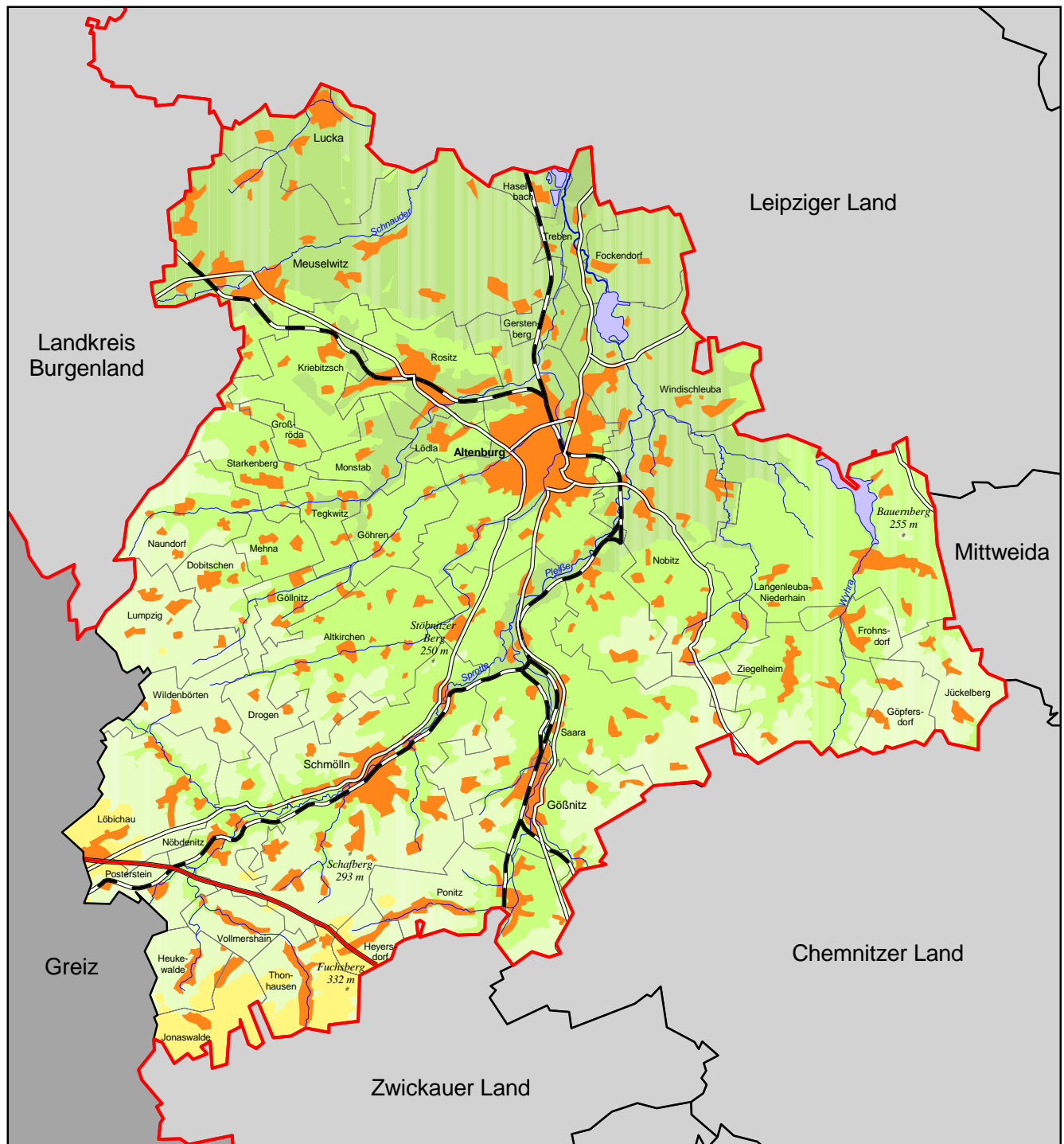


# Übersichtskarte

## Landkreis Altenburger Land



### Grenzen und Verwaltung

- Landesgrenze
- Kreisgrenze
- Gemeindegrenze
- Altenburg** Kreisstadt
- Schmölln** Stadt
- Ponitz** Landgemeinde
- Siedlungsfläche

### Verkehr

- Autobahn
- Bundesstraße
- Eisenbahn

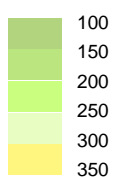
### Gewässer

- Fluss
- See/Stausee

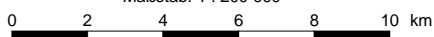
### Relief

332 m Erhebung mit Höhenangabe

Geländehöhe [m über NN]



Maßstab: 1 : 200 000



### Quelle:

Thüringer Landesanstalt für Umwelt und Geologie, Abt. 7

### Kartographie:

Thüringer Landesanstalt für Umwelt und Geologie, Abt. 7

### Stand der Verwaltungsgrenzen:

31. Dezember 2007

**Nachdruck und Vervielfältigung, auch auszugsweise, nur mit Genehmigung des Herausgebers**



**THÜRINGER  
LANDESANSTALT FÜR  
UMWELT UND GEOLOGIE**

