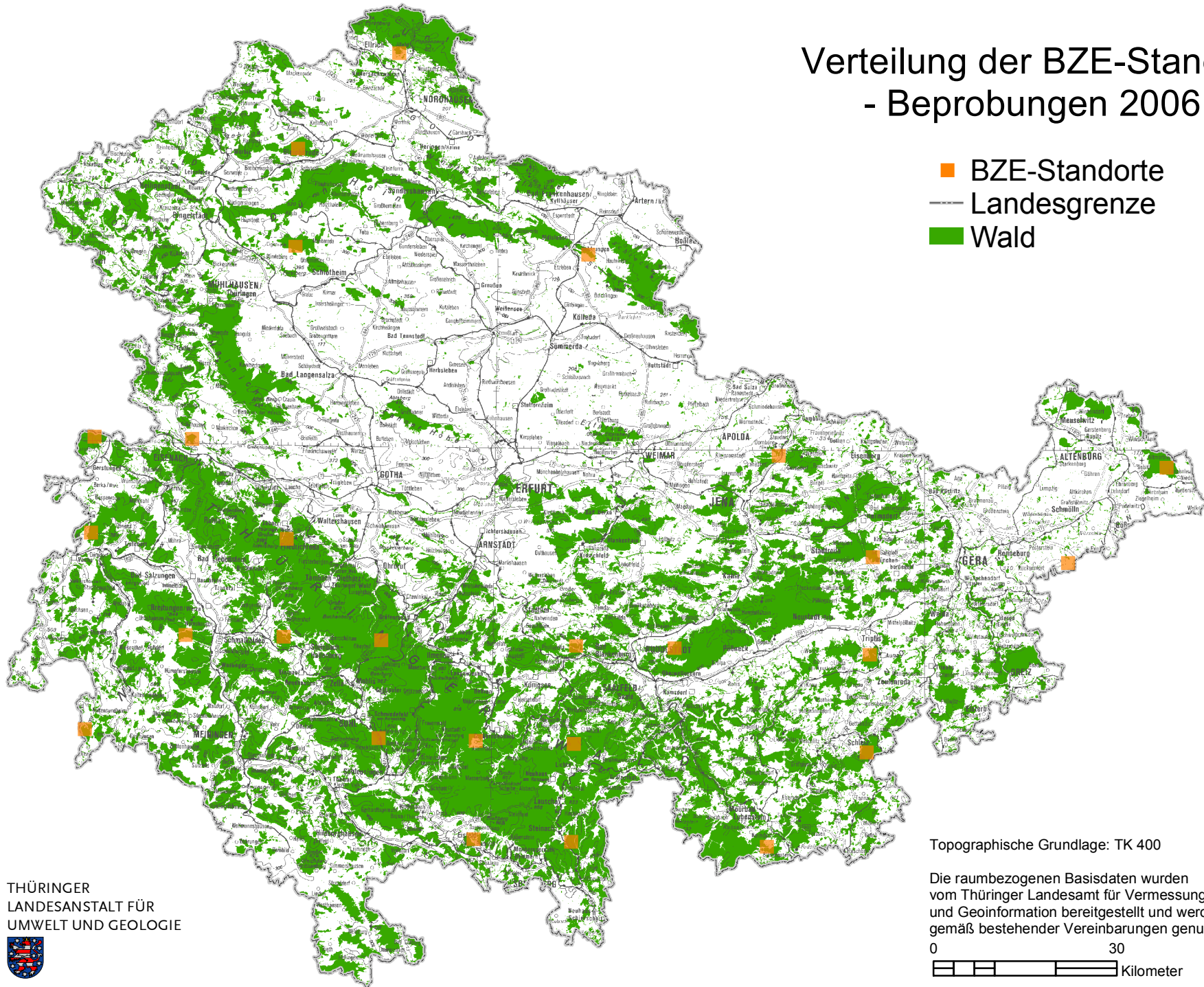


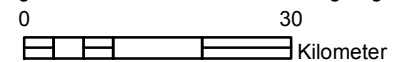
# Verteilung der BZE-Standorte - Beprobungen 2006 -

- BZE-Standorte
- Landesgrenze
- Wald



Topographische Grundlage: TK 400

Die raumbezogenen Basisdaten wurden vom Thüringer Landesamt für Vermessung und Geoinformation bereitgestellt und werden gemäß bestehender Vereinbarungen genutzt.



THÜRINGER  
LANDESANSTALT FÜR  
UMWELT UND GEOLOGIE

