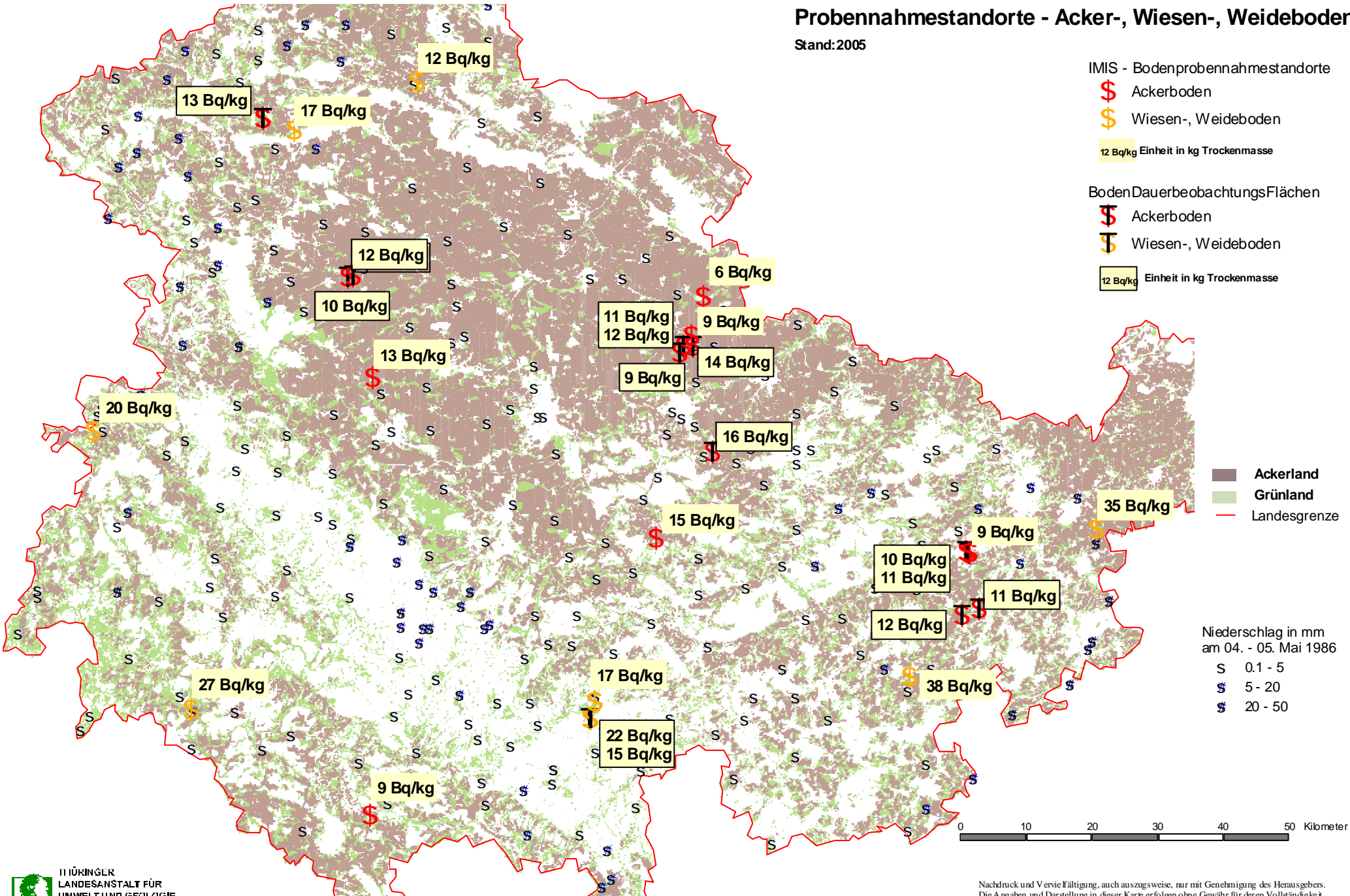


Probennahmestandorte - Acker-, Wiesen-, Weideboden

Stand: 2005



Nachdruck und Vervielfältigung, auch auszugsweise, nur mit Genehmigung des Herausgebers. Die Angaben und Darstellung in dieser Karte erfolgen ohne Gewähr für deren Vollständigkeit, Richtigkeit und kartografische Fehlerfreiheit. Die Karte dient ausschließlich zur orientierenden Information und ersetzt keinesfalls die Notwendigkeit, die tatsächlichen Verhältnisse bei den zuständigen Stellen zu erheben.