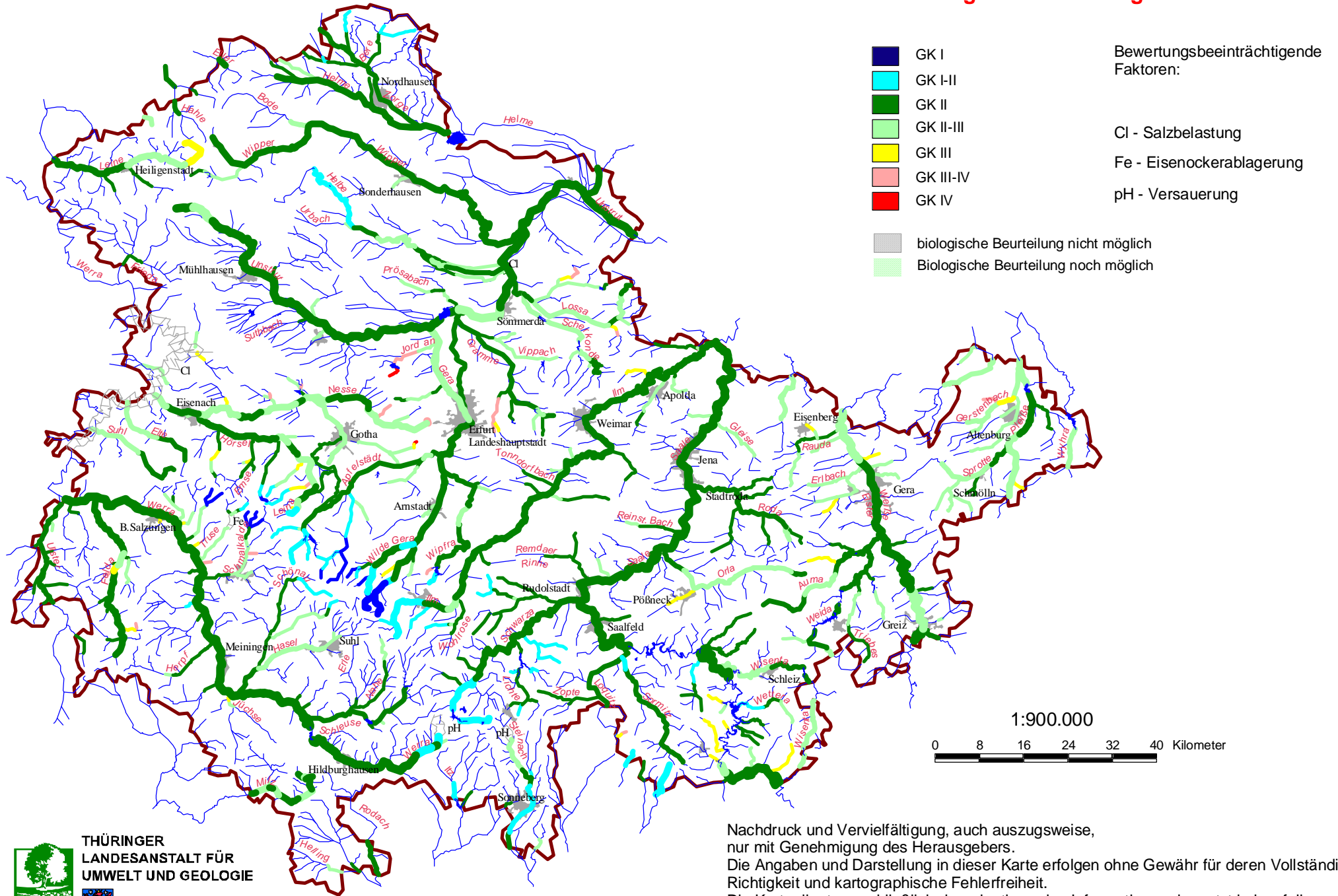


Gewässergütekarte Thüringen 2003

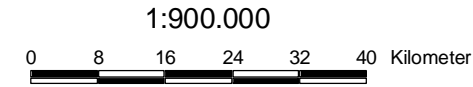


- GK I
- GK I-II
- GK II
- GK II-III
- GK III
- GK III-IV
- GK IV

Bewertungsbeeinträchtigende Faktoren:

- Cl - Salzbelastung
- Fe - Eisenerockerablagerung
- pH - Versauerung

- biologische Beurteilung nicht möglich
- Biologische Beurteilung noch möglich



Nachdruck und Vervielfältigung, auch auszugsweise, nur mit Genehmigung des Herausgebers.
 Die Angaben und Darstellung in dieser Karte erfolgen ohne Gewähr für deren Vollständigkeit, Richtigkeit und kartographische Fehlerfreiheit.
 Die Karte dient ausschließlich der orientierenden Information und ersetzt keinesfalls die Notwendigkeit, die tatsächlichen Verhältnisse bei den zuständigen Stellen zu erheben.