



# BÖDEN

## werden bewertet

Bodenschutz braucht Bodeninformationen

Bodeninformationen durch Bodenschätzung

**Nutzer von Bodeninformationen sind:**

Flächeneigentümer, Flächennutzer, Behörden, Planungsinstitutionen, Forschung.

**Was ist Bodenschätzung?**

Bodenschätzung erfasst die Eigenschaften von Böden. Die Erfassung erfolgt nach gesetzlich vorgeschriebenen Regeln im Gelände und zielt auf eine Schätzung in Bodenklassen und Bodenzahlen ab. Die Ergebnisse der Schätzung werden in Feldschätzungsbüchern und Feldschätzungskarten dokumentiert.

**Acker- und Grünlandsschätzung**

Die Bodenschätzung erfolgt seit 1934 auf der Grundlage des Gesetzes zur Schätzung des landwirtschaftlichen Kulturbodens (**BodSchätzG**). Dieses Gesetz wurde 2008 novelliert.

Boden- Art	Stufe	Wasserhältnisse				
		1	2	3	4	5
S	(45-40)	...	...	...	...	...
IS	(45-40)	...	...	...	...	...
L	(70-60)	...	...	...	...	...
T	(70-60)	...	...	...	...	...
Mo	(30-20)	...	...	...	...	...

Boden- Art	Stufe	Zustandsstufe						
		1	2	3	4	5	6	7
S	(45-40)	...	...	...	...	...	...	...
IS	(45-40)	...	...	...	...	...	...	...
L	(70-60)	...	...	...	...	...	...	...
T	(70-60)	...	...	...	...	...	...	...
Mo	(30-20)	...	...	...	...	...	...	...

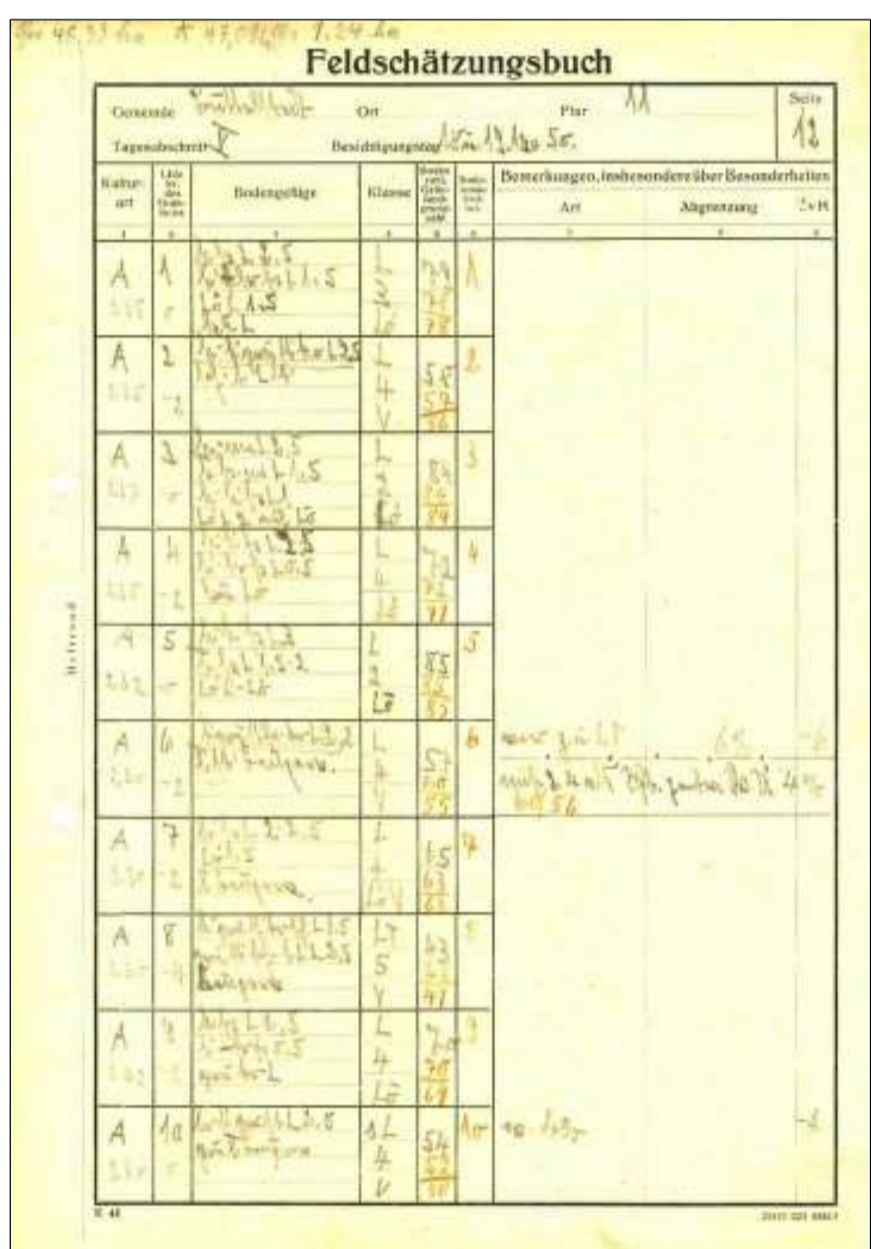
Die wichtigsten Werkzeuge der Bodenschätzung sind der Acker- und Grünlandsschätzrahmen.

Mit Hilfe der beiden Schätzrahmen werden die Klassenzeichen und darauf basierend die Bodenzahl oder Grünlandgrundzahl geschätzt.

Beispiele: Acker: SL5V 40 / Grünland: LIIIb3- 38

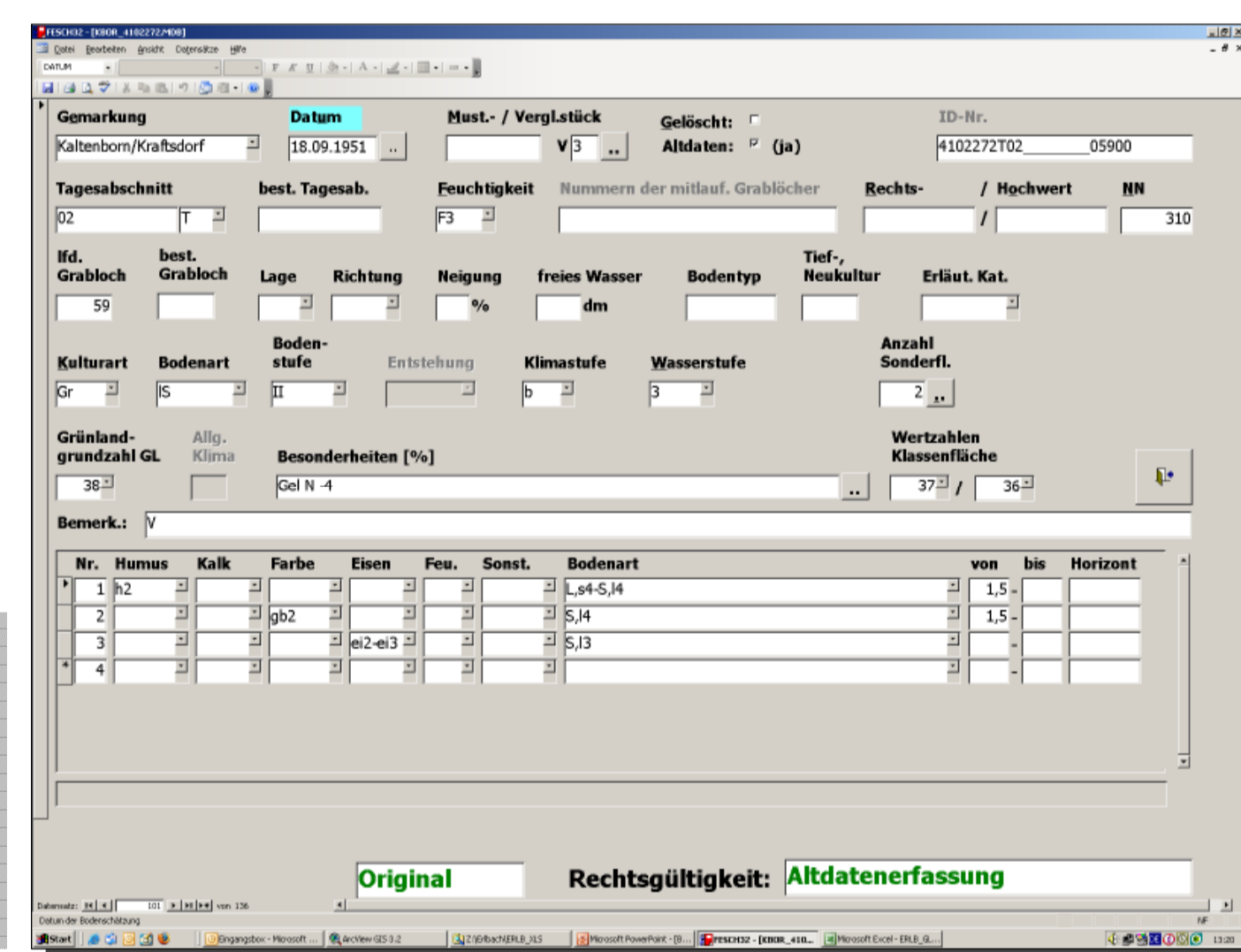


Grablöcher werden als Leitbodenprofile für die jeweilige Bodenklasse angelegt und dokumentiert.

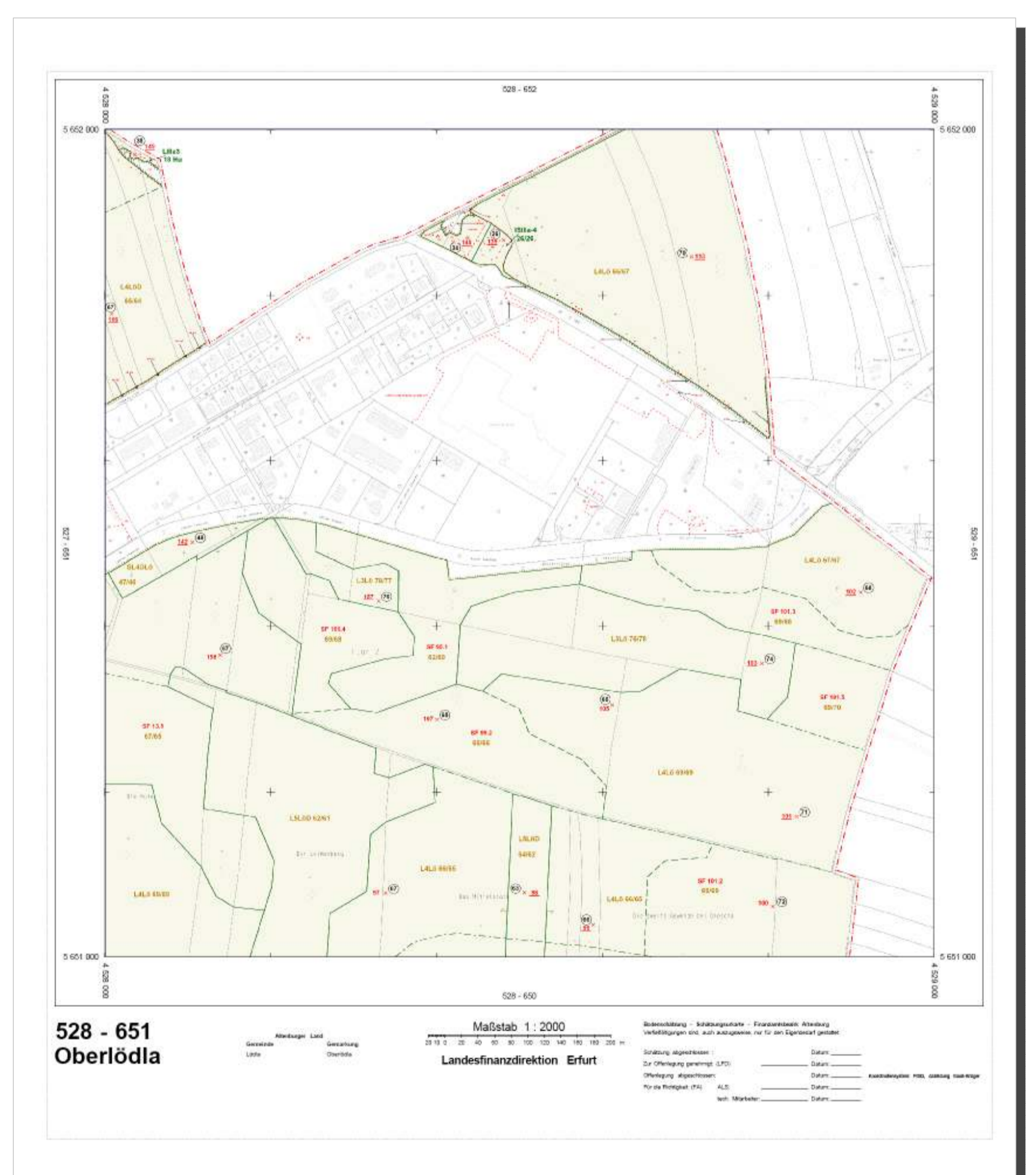


Dokumentation der Schätzung in einem herkömmlichen Feldschätzungsbuch und in einer herkömmlichen Feldschätzungskarte.

Erfassungsmaske des digitalen Feldschätzungsbuches „FESCH“



Digitale Bodenschätzungskarte

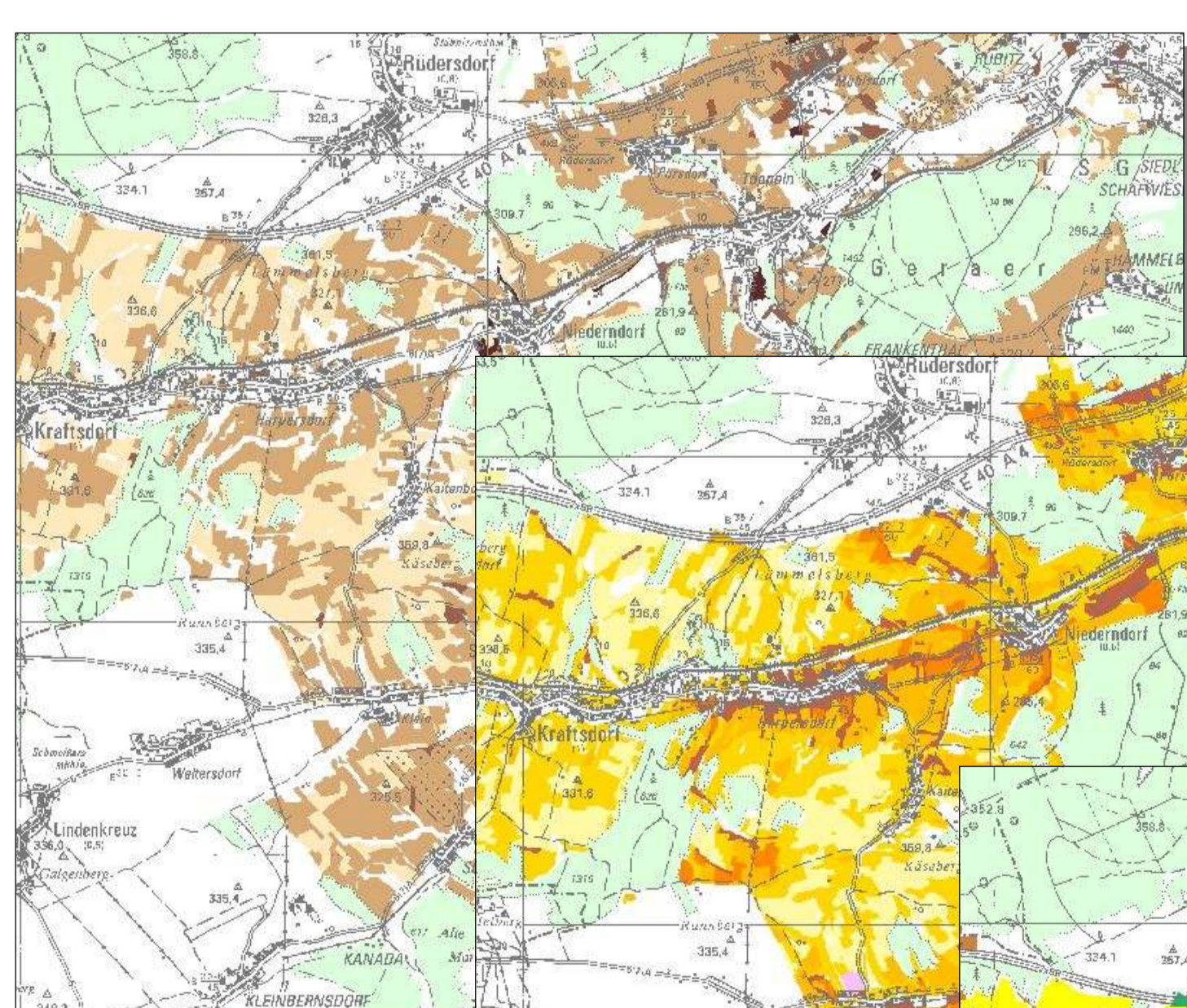


**Auswertung der Bodenschätzung**

Die Digitalisierung der Bodenschätzung ermöglicht eine weitgehend automatisierte Auswertung und Bewertung von Bodeneigenschaften.

In den Auswertemethoden werden Bodenkennwerte mit den Klassenzeichen der Bodenschätzung verknüpft.

Die Auswertergebnisse werden als Bodenthemenkarten dargestellt.

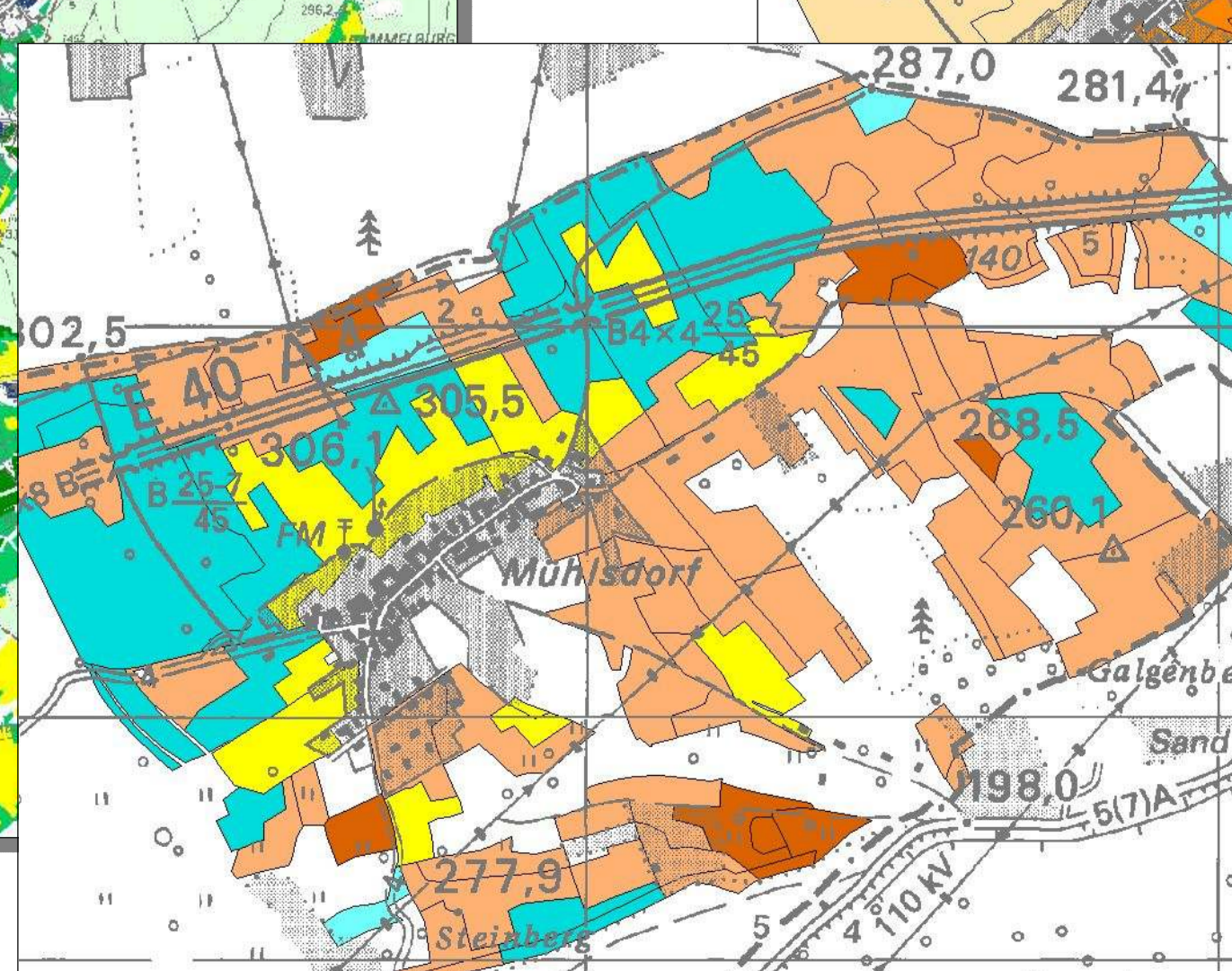


Bodenzahl

Bodenart

Darstellung im Landschaftsausschnitt

Pflanzenverfügbares Wasser im Hauptwurzelraum des Bodens



Bodenart

Darstellung einer Gemarkung