



Werra, Wehr in Tiefenort
Querbauwerk als Wanderhindernis



Werra, Wehr in Dorndorf
Querbauwerk als Wanderhindernis



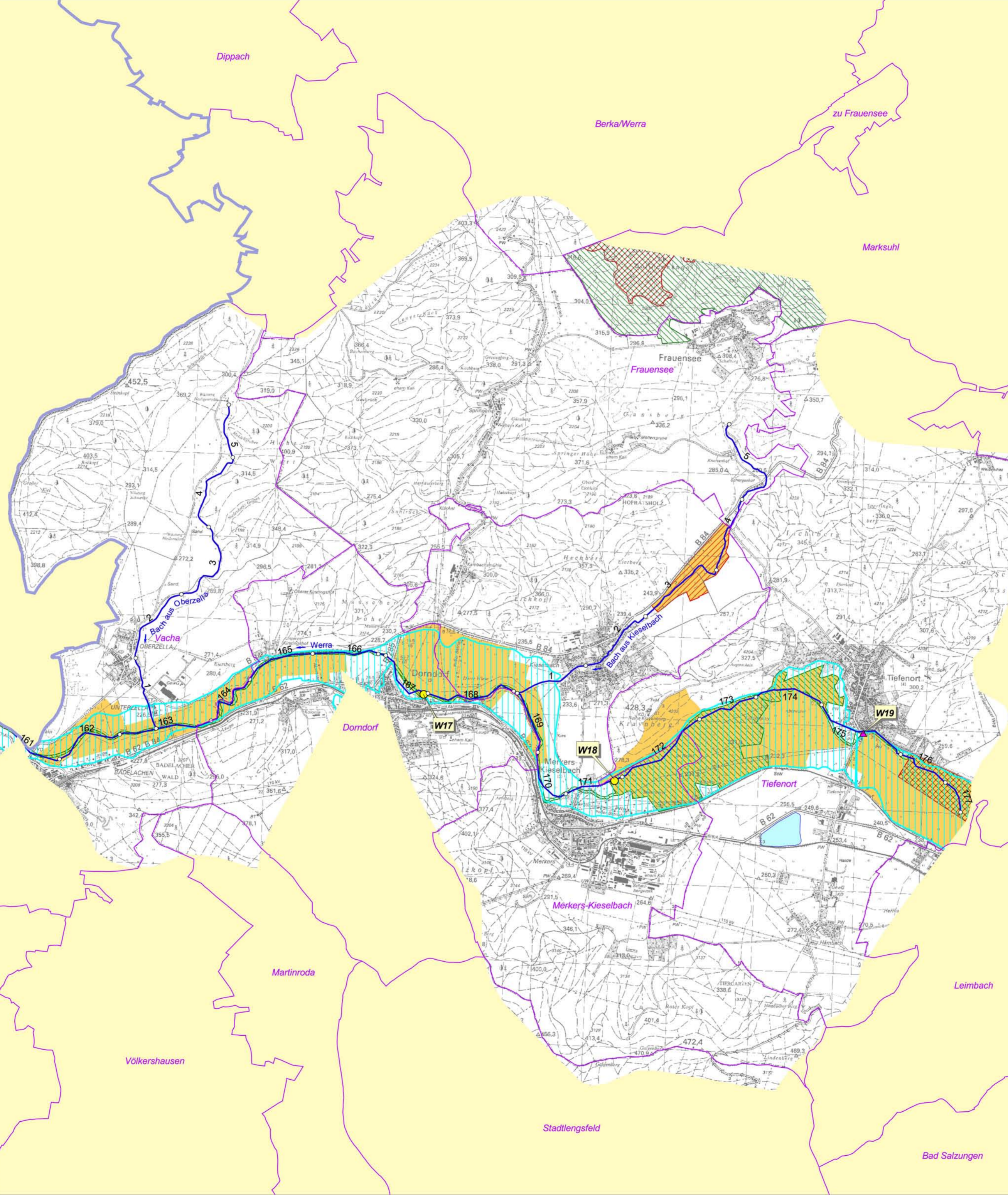
Beispiel für Querbauwerk mit Fischabstiegsanlage
Werra, Umgehungerinne Sallmannshausen



Beispiel für durchgängiges Querbauwerk
Werra, Sohlgleite am ehemaligen Wehr Gasturbinenwerk
Einhausen



Lage in Thüringen
und Blattschnitt



Stand: 12/2009



THÜRINGEN
GEWÄSSERRAHMENPLAN

Oberflächenwasserkörper Mittlere Werra von Tiefenort bis Vacha

ZEICHENERKLÄRUNG

<ul style="list-style-type: none"> Landesgrenze Gemeindegrenze andere Oberflächenwasserkörper Fließgewässer/-abschnittsnummer Fließrichtung 	<p>Schutzgebiete</p> <ul style="list-style-type: none"> Wasserschutzgebiet Schutzzone 1 Wasserschutzgebiet Schutzzone 2 Überschwemmungsgebiet Naturschutzgebiet EG-Vogelschutzgebiet FFH-Gebiet 	<p>Maßnahmen</p> <p>Maßnahmen zur Herstellung der Durchgängigkeit bzw. Umgehungerinnen</p> <ul style="list-style-type: none"> Bau von Fischauf- und Fischabstiegsanlagen Umbau eines Querbauwerkes Rückbau eines Querbauwerkes Kennzeichen Wehrkaster (nur an Gewässern I. Ordnung) <p>Strukturverbessernde Maßnahmen</p> <ul style="list-style-type: none"> Maßnahmen zur Vitalisierung des Gewässers (u.a. Sohle, Varianz, Substrat) innerhalb des vorhandenen Profils Maßnahmen zum Initiieren / Zulassen einer eigendynamischen Gewässerentwicklung inkl. begleitender Maßnahmen Maßnahmen zur Habitatverbesserung im Gewässer durch Laufveränderung, Ufer- oder Schilfgestaltung inkl. begleitender Maßnahmen Maßnahmen zur Verbesserung von Habitaten im Uferbereich (z.B. Gehölzentwicklung)
---	--	--

Herausgeber:



THÜRINGER
LANDESANSTALT FÜR
UMWELT UND GEOLOGIE



Durchschnittliche Gewässerstrukturklasse

SOLL-Wert: 3,50
IST-Wert: 3,75

Maßstab 1 : 25 000

Die raumbezogenen Basisdaten wurden vom Landesamt für Vermessung und Geoinformation bereitgestellt und werden gemäß Genehmigung Nr. 1612-00585/2007 genutzt.
Nachdruck und Vervielfältigung, auch auszugsweise, nur mit Genehmigung des Herausgebers.