



Werra, Wehr in Berka, Querbauwerk als Wanderhindernis



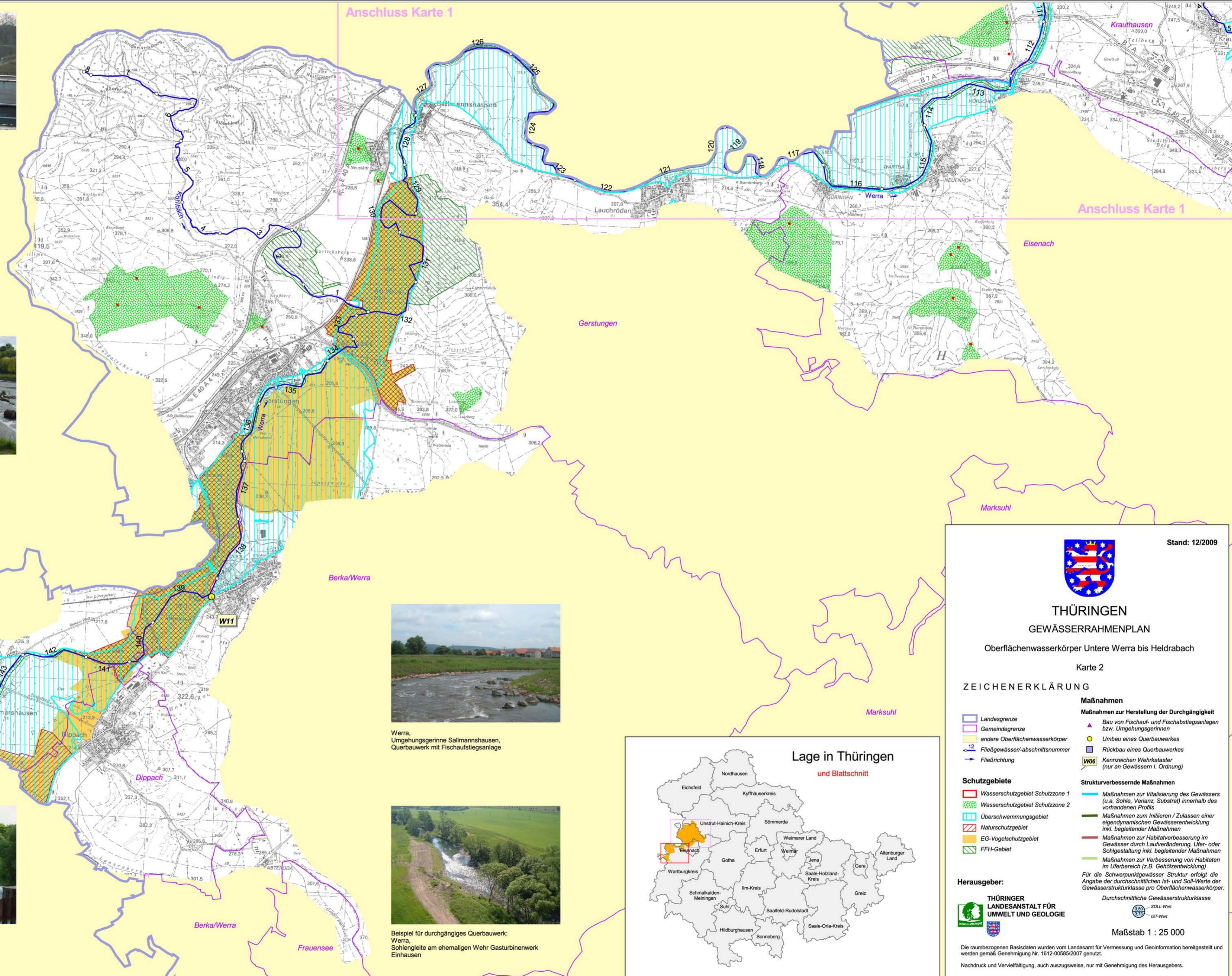
Werra, Wehr in Falken, Querbauwerk als Wanderhindernis



Beispiel für Querbauwerk als Wanderhindernis: Werra, Wehr in Dorndorf

Anschluss Karte 1

Anschluss Karte 1




Werra, Umgehungsgerinne Sallmannshausen, Querbauwerk mit Fischauflastanlage



Beispiel für durchgängiges Querbauwerk: Werra, Sohngleite am ehemaligen Wehr Gasturbinenwerk Einhausen



Stand: 12/2009



THÜRINGEN
GEWÄSSERRAHMENPLAN


Oberflächenwasserkörper Untere Werra bis Heldrabach

Karte 2

ZEICHENERKLÄRUNG

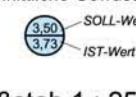
<ul style="list-style-type: none"> Landesgrenze Gemeindegrenze andere Oberflächenwasserkörper Fließgewässer-/abschnittsnummer Fließrichtung 	<p>Maßnahmen</p> <p>Maßnahmen zur Herstellung der Durchgängigkeit</p> <ul style="list-style-type: none"> Bau von Fischauf- und Fischabstiegsanlagen bzw. Umgehungsgerinnen Umbau eines Querbauwerkes Rückbau eines Querbauwerkes Kennzeichen Wehrkataster (nur an Gewässern I. Ordnung) <p>Schutzgebiete</p> <ul style="list-style-type: none"> Wasserschutzgebiet Schutzzone 1 Wasserschutzgebiet Schutzzone 2 Überschwemmungsgebiet Naturschutzgebiet EG-Vogelschutzgebiet FFH-Gebiet 	<p>Maßnahmen</p> <p>Maßnahmen zur Vitalisierung des Gewässers (u.a. Sohle, Varianz, Substrat) innerhalb des vorhandenen Profils</p> <ul style="list-style-type: none"> Maßnahmen zum Initiieren / Zulassen einer eigendynamischen Gewässerentwicklung inkl. begleitender Maßnahmen Maßnahmen zur Habitatverbesserung im Gewässer durch Laufveränderung, Ufer- oder Sohlgestaltung inkl. begleitender Maßnahmen Maßnahmen zur Verbesserung von Habitaten im Uferbereich (z.B. Gehölzentwicklung) <p>Strukturverbessernde Maßnahmen</p> <ul style="list-style-type: none"> Maßnahmen zur Vitalisierung des Gewässers (u.a. Sohle, Varianz, Substrat) innerhalb des vorhandenen Profils
---	--	---

Herausgeber:



THÜRINGER LANDESANSTALT FÜR UMWELT UND GEOLOGIE

Durchschnittliche Gewässerstrukturklasse



Maßstab 1 : 25 000

Die raumbezogenen Basisdaten wurden vom Landesamt für Vermessung und Geoinformation bereitgestellt und werden gemäß Genehmigung Nr. 1612-00585/2007 genutzt.
Nachdruck und Vervielfältigung, auch auszugsweise, nur mit Genehmigung des Herausgebers.