



THÜRINGEN GEWÄSSERRAHMENPLAN

Oberflächenwasserkörper Untere Werra bis Heldrabrach

Karte 1

ZEICHENERKLÄRUNG

- Landesgrenze
 - Gemeindegrenze
 - andere Oberflächenwasserkörper
 - Fließgewässer-/abschnittsnummer
 - Fließrichtung
- Schutzgebiete**
- Wasserschutzgebiet Schutzzone 1
 - Wasserschutzgebiet Schutzzone 2
 - Überschwemmungsgebiet
 - Naturschutzgebiet
 - EG-Vogelschutzgebiet
 - FFH-Gebiet
- Maßnahmen**
- Maßnahmen zur Herstellung der Durchgängigkeit**
- Bau von Fischauf- und Fischabstiegsanlagen bzw. Umgehungsgerinnen
 - Umbau eines Querbauwerkes
 - Rückbau eines Querbauwerkes
 - Kleinzeilen Wehrkaster (nur an Gewässern 1. Ordnung)
- Strukturverbessernde Maßnahmen**
- Maßnahmen zur Vitalisierung des Gewässers (u.a. Sohle, Varianz, Substrat) innerhalb des vorhandenen Profils
 - Maßnahmen zum Inletzen / Zulassen einer eigendynamischen Gewässentwicklung inkl. begleitender Maßnahmen
 - Maßnahmen zur Habitatverbesserung im Gewässer durch Laufveränderung, Ufer- oder Sohlgestaltung inkl. begleitender Maßnahmen
 - Maßnahmen zur Verbesserung von Habitaten im Uferbereich (z.B. Gehölzentwicklung)
- Für die Schwerpunktwässer Struktur erfolgt die Angabe der durchschnittlichen Ist- und Soll-Werte der Gewässerstrukturklasse pro Oberflächenwasserkörper.
- Durchschnittliche Gewässerstrukturklasse
- SOLL-Wert
- IST-Wert

Herausgeber:

THÜRINGER LANDESANSTALT FÜR UMWELT UND GEOLOGIE

Maßstab 1 : 25 000

Die raumbegrenzten Basisdaten wurden vom Landesamt für Vermessung und Geoinformation bereitgestellt und werden gemäß Genehmigung Nr. 1912-0055/0017 genutzt.

Nachdruck und Vervielfältigung, auch auszugsweise, nur mit Genehmigung des Herausgebers.



Werra, Wehr in Berka, Querbauwerk als Wanderhindernis



Werra, Wehr in Falken, Querbauwerk als Wanderhindernis



Beispiel für Querbauwerk als Wanderhindernis: Werra, Wehr in Dorndorf

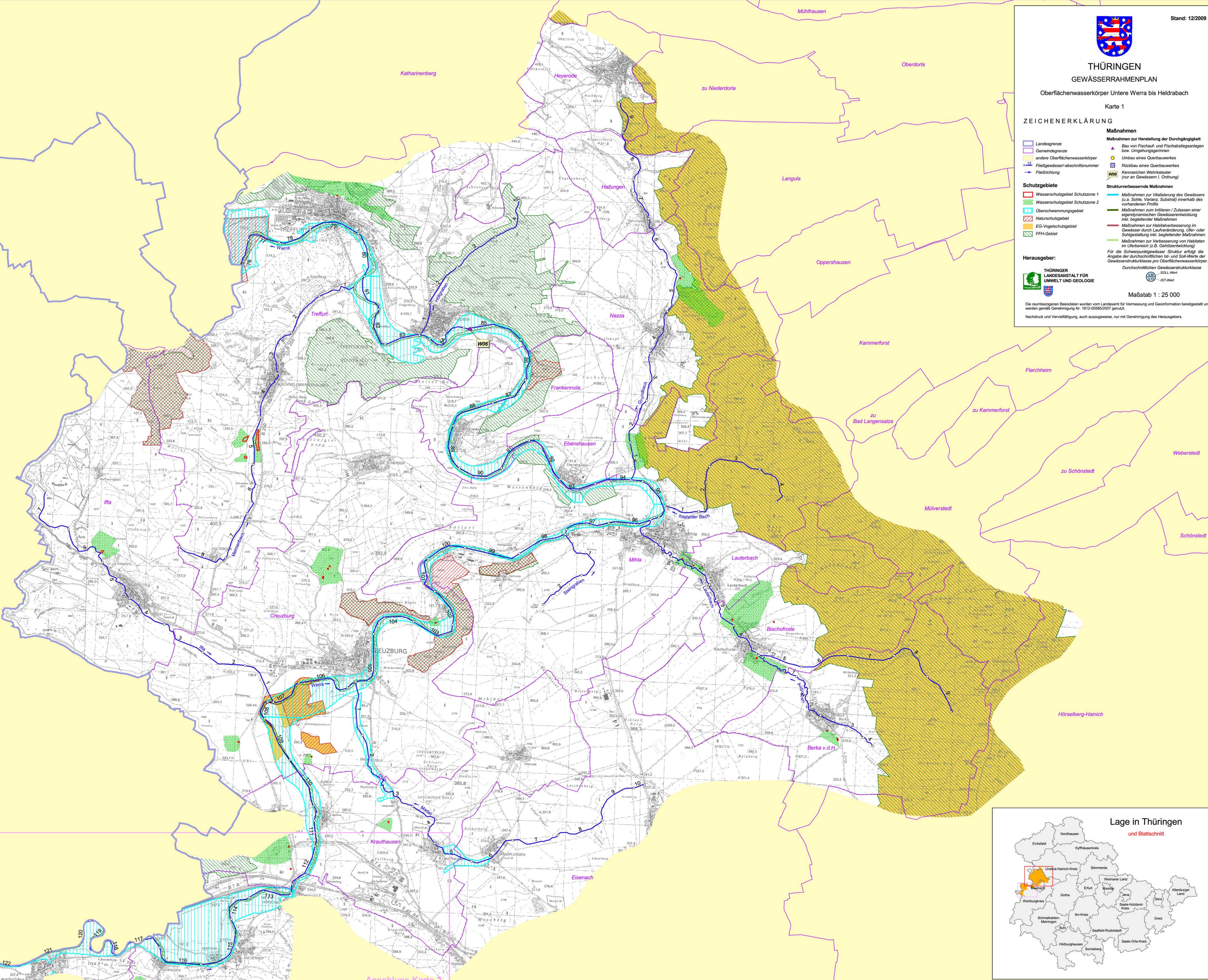
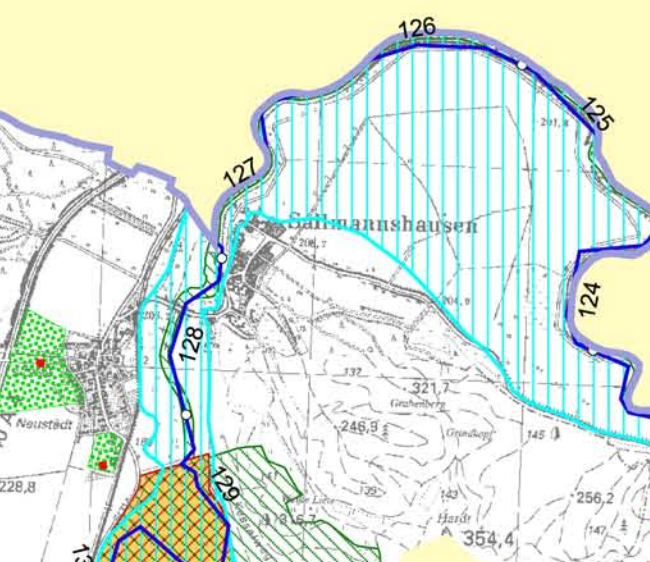


Werra, Umgehungsgerinne Salmannshausen, Querbauwerk mit Fischaufstiegsanlage



Beispiel für durchgängiges Querbauwerk: Werra, Sohlengleite am ehemaligen Wehr Gasturbinenwerk Einhausen

Anschluss Karte 2



Anschluss Karte 2