



THÜRINGEN GEWÄSSERRAHMENPLAN Oberflächenwasserkörper Waise



Waise in Mackenrode, Entwicklungseinschränkung durch einseitigen Schutz der Straße
Foto: ThLG

ZEICHENERKLÄRUNG

- Landesgrenze
- Gemeindegrenze
- andere Oberflächenwasserkörper
- Fließgewässer-/abschnittsnummer
- Fließrichtung

Schutzgebiete

- Wasserschutzgebiet Schutzzone 1
- Wasserschutzgebiet Schutzzone 2
- Überschwemmungsgebiet
- Naturschutzgebiet
- EG-Vogelschutzgebiet
- FFH-Gebiet

Herausgeber:



Maßnahmen

- Maßnahmen zur Herstellung der Durchgängigkeit
 - Bau von Fischauf- und Fischabstiegsanlagen bzw. Umgehungsgerinnen
 - Umbau eines Querbauwerkes
 - Rückbau eines Querbauwerkes
 - W06 Kennzeichen Wehrkataster (nur an Gewässern I. Ordnung)

Strukturverbessernde Maßnahmen

- Maßnahmen zur Vitalisierung des Gewässers (u.a. Sohle, Varianz, Substrat) innerhalb des vorhandenen Profils
- Maßnahmen zum Initiieren / Zulassen einer eigendynamischen Gewässerentwicklung inkl. begleitender Maßnahmen
- Maßnahmen zur Habitatverbesserung im Gewässer durch Laufveränderung, Ufer- oder Sohlgestaltung inkl. begleitender Maßnahmen
- Maßnahmen zur Verbesserung von Habitaten im Uferbereich (z.B. Gehölzentwicklung)

Für die Schwerpunktgewässer Struktur erfolgt die Angabe der durchschnittlichen Ist- und Soll-Werte der Gewässerstrukturklasse pro Oberflächenwasserkörper.

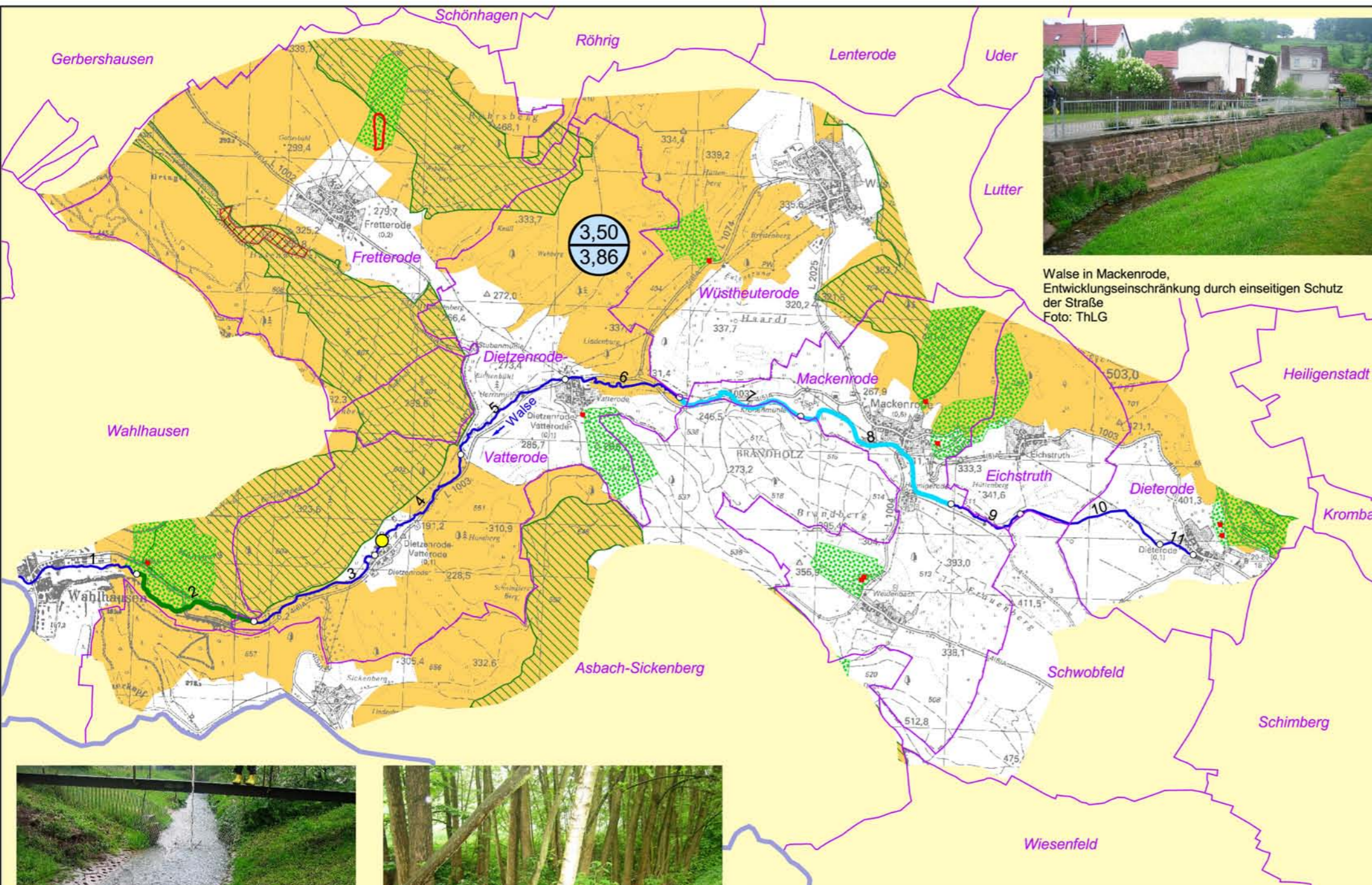
Durchschnittliche Gewässerstrukturklasse



Maßstab 1 : 25 000

Die raumbezogenen Basisdaten wurden vom Landesamt für Vermessung und Geoinformation bereitgestellt und werden gemäß Genehmigung Nr. 1612-00585/2007 genutzt.

Nachdruck und Vervielfältigung, auch auszugsweise, nur mit Genehmigung des Herausgebers.



Waise in Wahlhausen, starke Uferbefestigung, Abflusshindernis
Foto: ThLG



Waise oberhalb Wahlhausen, pflegebedürftiger Gehölzbestand
Foto: ThLG



Sohlstufe in der Waise bei Dietzenrode, Wanderbarriere für Fische
Foto: ThLG



Waise unterhalb Vatterrode, Sohlriegel, als Abstütze nicht durchgängig
Foto: ThLG



Waise bei Wernigerode/Mackenrode, Absturz ohne Durchgängigkeit
Foto: ThLG

Sickerode