



Absturz bei Leutnitz



Absturz bei Leutnitz



Wehr Quittelsdorf



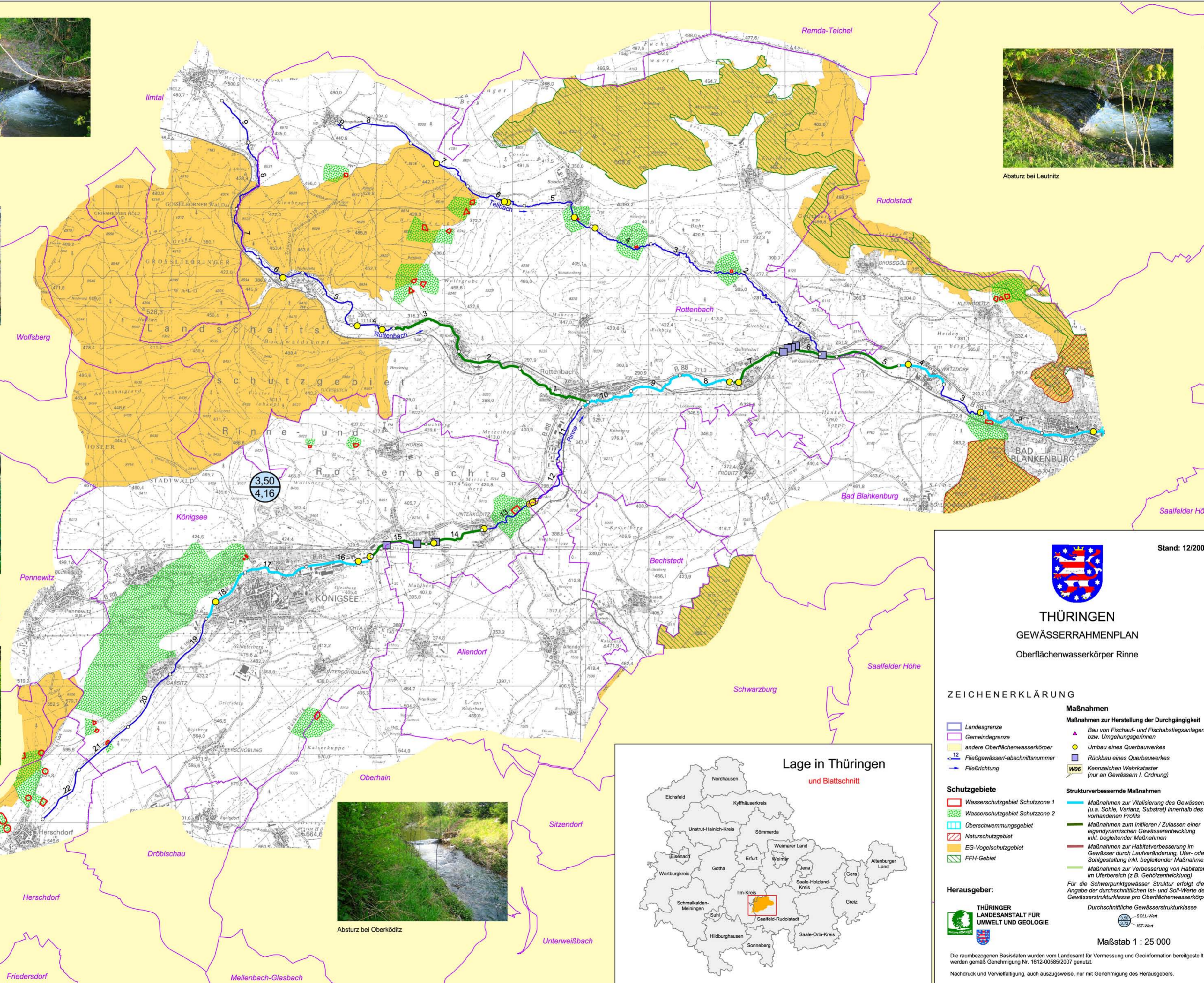
Schwelle bei Unterköditz



Wehr Oberköditz



Absturz bei Oberköditz



**THÜRINGEN**  
**GEWÄSSERRAHMENPLAN**  
 Oberflächenwasserkörper Rine

Stand: 12/2009

**ZEICHENERKLÄRUNG**

- Maßnahmen**
- Maßnahmen zur Herstellung der Durchgängigkeit**
    - ▲ Bau von Fischauf- und Fischabstiegsanlagen
    - Umbau eines Querbauwerkes
    - Rückbau eines Querbauwerkes
    - W06 Kennzeichen Wehrkataster (nur an Gewässern 1. Ordnung)
  - Strukturverbessernde Maßnahmen**
    - Maßnahmen zur Vitalisierung des Gewässers (u.a. Sohle, Varianz, Substrat) innerhalb des vorhandenen Profils
    - Maßnahmen zum Initiieren / Zulassen einer eigendynamischen Gewässerentwicklung inkl. begleitender Maßnahmen
    - Maßnahmen zur Habitatverbesserung im Gewässer durch Laufveränderung, Ufer- oder Sohlgestaltung inkl. begleitender Maßnahmen
    - Maßnahmen zur Verbesserung von Habitaten im Uferbereich (z.B. Gehölzentwicklung)
- Schutzgebiete**
- Wasserschutzgebiet Schutzzone 1
  - Wasserschutzgebiet Schutzzone 2
  - Überschwemmungsgebiet
  - Naturschutzgebiet
  - EG-Vogelschutzgebiet
  - FFH-Gebiet
- Herausgeber:**
- THÜRINGER LANDESANSTALT FÜR UMWELT UND GEOLOGIE
- Durchschnittliche Gewässerstrukturklasse
- SOLL-Wert (3,50)  
 — IST-Wert (4,16)
- Maßstab 1 : 25 000**

Die raumbezogenen Basisdaten wurden vom Landesamt für Vermessung und Geoinformation bereitgestellt und werden gemäß Genehmigung Nr. 1612-00585/2007 genutzt.  
 Nachdruck und Vervielfältigung, auch auszugsweise, nur mit Genehmigung des Herausgebers.