



Werra, Wehr Obere Mühle Themar



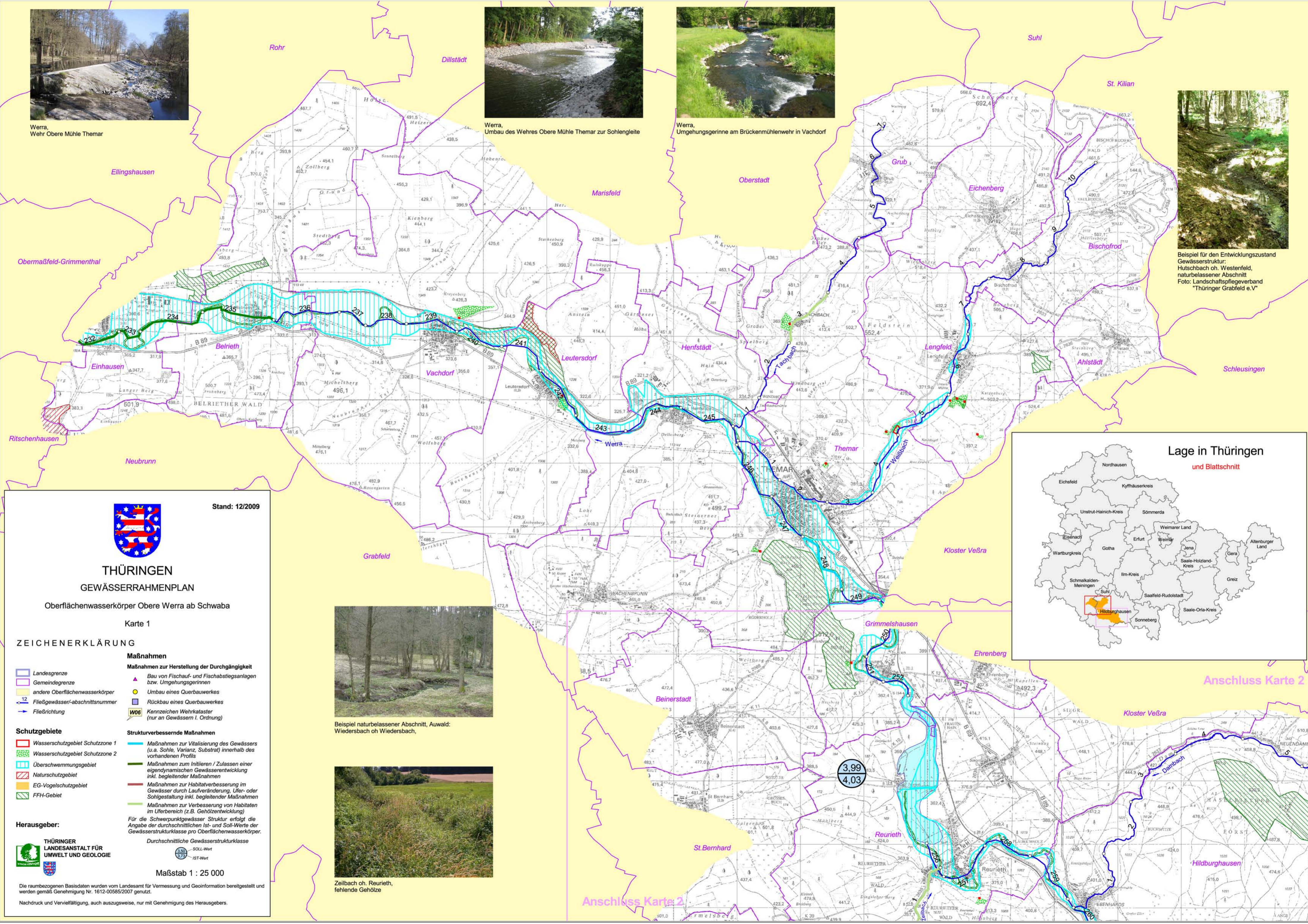
Werra, Umbau des Wehres Obere Mühle Themar zur Sohlgleite



Werra, Umgehungsgerinne am Brückenmühlenwehr in Vachdorf



Beispiel für den Entwicklungszustand Gewässerstruktur: Hutschbach oh. Westenfeld, naturbellener Abschnitt Foto: Landschaftspflegeverband "Thüringer Grabfeld e.V"



THÜRINGEN
GEWÄSSERRAHMENPLAN

Oberflächenwasserkörper Obere Werra ab Schwaba

Karte 1

ZEICHENERKLÄRUNG

Maßnahmen

Maßnahmen zur Herstellung der Durchgängigkeit

- ▲ Bau von Fischauf- und Fischabstiegsanlagen bzw. Umgehungsgerinnen
- Umbau eines Querbauwerkes
- Rückbau eines Querbauwerkes
- W06 Kennzeichen Wehrkatster (nur an Gewässern I. Ordnung)

Strukturverbessernde Maßnahmen

- Maßnahmen zur Vitalisierung des Gewässers (u.a. Sohle, Varianz, Substrat) innerhalb des vorhandenen Profils
- Maßnahmen zum Initiieren / Zulassen einer eigendynamischen Gewässerentwicklung inkl. begleitender Maßnahmen
- Maßnahmen zur Habitatverbesserung im Gewässer durch Laufveränderung, Ufer- oder Sohlgestaltung inkl. begleitender Maßnahmen
- Maßnahmen zur Verbesserung von Habitaten im Uferbereich (z.B. Gehölzentwicklung)

Für die Schwerpunktgewässer Struktur erfolgt die Angabe der durchschnittlichen Ist- und Soll-Werte der Gewässerstrukturklasse pro Oberflächenwasserkörper.

Durchschnittliche Gewässerstrukturklasse

SOLL-Wert	3,20
IST-Wert	3,75

Maßstab 1 : 25 000

Herausgeber:
THÜRINGER LANDESANSTALT FÜR UMWELT UND GEOLOGIE

Die raumbezogenen Basisdaten wurden vom Landesamt für Vermessung und Geoinformation bereitgestellt und werden gemäß Genehmigung Nr. 1612-00585/2007 genutzt.

Nachdruck und Vervielfältigung, auch auszugsweise, nur mit Genehmigung des Herausgebers.



Beispiel naturbellener Abschnitt, Auwald: Wiedersbach oh. Widersbach,



Zeilbach oh. Reurieth, fehlende Gehölze

Anschluss Karte 2

Anschluss Karte 2