



Stand: 12/2009

# THÜRINGEN GEWÄSSERRAHMENPLAN

## Oberflächenwasserkörper Untere Weida - Triebes

### ZEICHENERKLÄRUNG

- Landesgrenze
- Gemeindegrenze
- andere Oberflächenwasserkörper
- Fließgewässer-/abschnittsnummer
- Fließrichtung

- #### Schutzgebiete
- Wasserschutzgebiet Schutzzone 1
  - Wasserschutzgebiet Schutzzone 2
  - Überschwemmungsgebiet
  - Naturschutzgebiet
  - EG-Vogelschutzgebiet
  - FFH-Gebiet

- #### Herausgeber:
- THÜRINGER  
LANDESANSTALT FÜR  
UMWELT UND GEOLOGIE

### Maßnahmen

#### Maßnahmen zur Herstellung der Durchgängigkeit

- Bau von Fischauf- und Fischabstiegsanlagen bzw. Umgehungsgerinnen
- Umbau eines Querbauwerkes
- Rückbau eines Querbauwerkes
- W06 Kennzeichen Wehrkaster (nur an Gewässern I. Ordnung)

#### Strukturverbessernde Maßnahmen

- Maßnahmen zur Vitalisierung des Gewässers (u.a. Sohle, Varianz, Substrat) innerhalb des vorhandenen Profils
- Maßnahmen zum Initiieren / Zulassen einer eigendynamischen Gewässerentwicklung inkl. begleitender Maßnahmen
- Maßnahmen zur Habitatverbesserung im Gewässer durch Laufveränderung, Ufer- oder Sohlgestaltung inkl. begleitender Maßnahmen
- Maßnahmen zur Verbesserung von Habitaten im Uferbereich (z.B. Gehölzentwicklung)

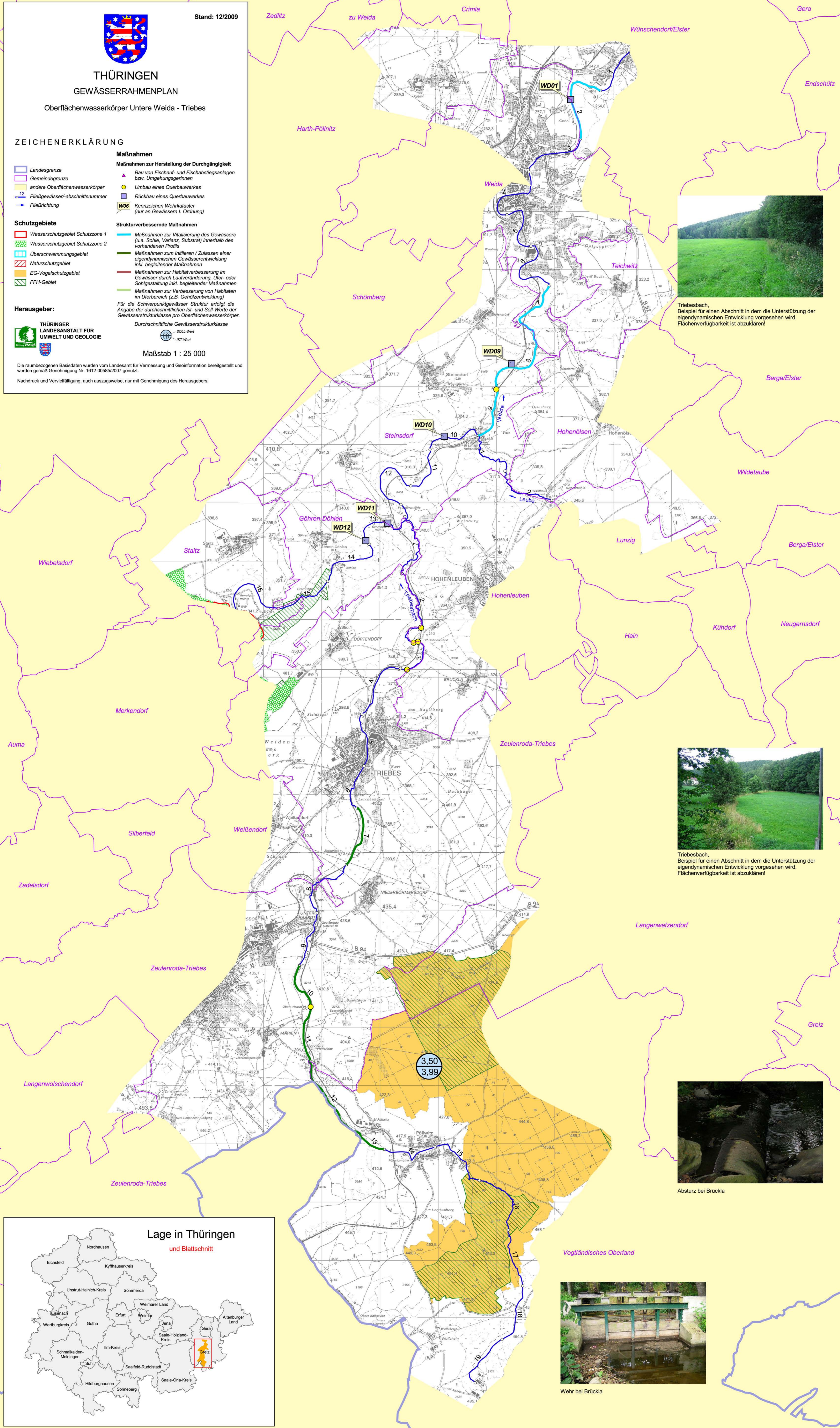
Für die Schwerpunktgewässer Struktur erfolgt die Angabe der durchschnittlichen Ist- und Soll-Werte der Gewässerstrukturklasse pro Oberflächenwasserkörper.

Durchschnittliche Gewässerstrukturklasse

SOLL-Wert  
IST-Wert

Maßstab 1 : 25 000

Die raumbezogenen Basisdaten wurden vom Landesamt für Vermessung und Geoinformation bereitgestellt und werden gemäß Genehmigung Nr. 1612-00685/2007 genutzt.  
Nachdruck und Vervielfältigung, auch auszugsweise, nur mit Genehmigung des Herausgebers.



Triebesbach, Beispiel für einen Abschnitt in dem die Unterstützung der eigendynamischen Entwicklung vorgesehen wird. Flächenverfügbarkeit ist abzuklären!



Triebesbach, Beispiel für einen Abschnitt in dem die Unterstützung der eigendynamischen Entwicklung vorgesehen wird. Flächenverfügbarkeit ist abzuklären!



Absturz bei Brücke



Wehr bei Brücke



Lage in Thüringen  
und Blattschnitt