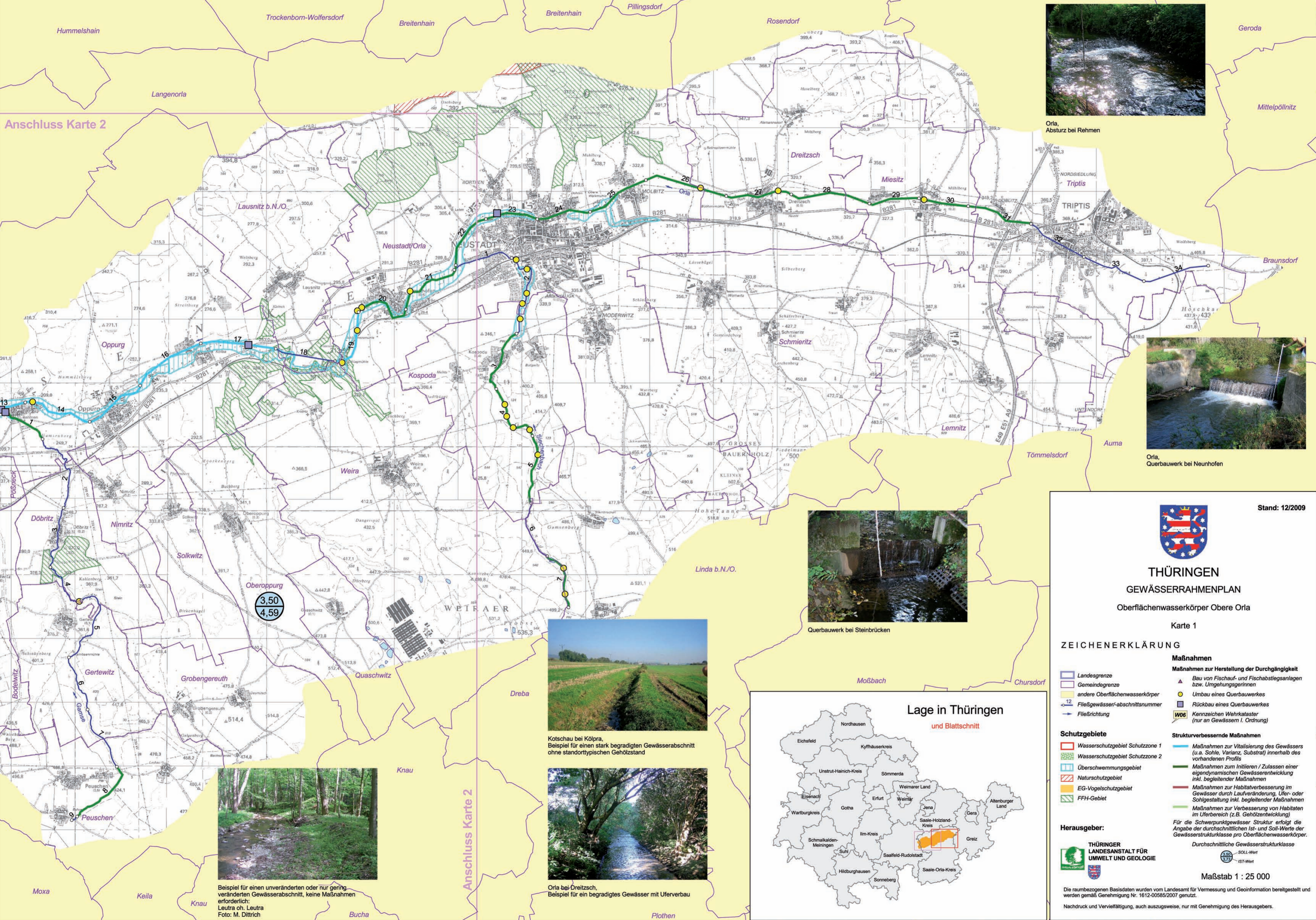


Anschluss Karte 2



Orla, Absturz bei Rehmen



Orla, Querbauwerk bei Neunhofen



Querbauwerk bei Steinbrücken



Kotschau bei Kölpna, Beispiel für einen stark begrädeten Gewässerabschnitt ohne standorttypischen Gehölzstand



Orla bei Dreitzsch, Beispiel für ein begrädetes Gewässer mit Uferverbau



Beispiel für einen unveränderten oder nur gering veränderten Gewässerabschnitt, keine Maßnahmen erforderlich: Leutra oh. Leutra Foto: M. Dittrich



**THÜRINGEN**  
GEWÄSSERRAHMENPLAN

Oberflächenwasserkörper Obere Orla

Karte 1

Stand: 12/2009

**ZEICHENERKLÄRUNG**

- Landesgrenze
- Gemeindegrenze
- andere Oberflächenwasserkörper
- Fließgewässer-/abschnittsnummer
- Fließrichtung

- Schutzgebiete**
- Wasserschutzgebiet Schutzzone 1
  - Wasserschutzgebiet Schutzzone 2
  - Überschwemmungsgebiet
  - Naturschutzgebiet
  - EG-Vogelschutzgebiet
  - FFH-Gebiet

**Herausgeber:**  
THÜRINGER LANDESANSTALT FÜR UMWELT UND GEOLOGIE

- Maßnahmen**
- Maßnahmen zur Herstellung der Durchgängigkeit**
- Bau von Fischauf- und Fischartigebirgsanlagen bzw. Umgehungsgerinnen
  - Umbau eines Querbauwerkes
  - Rückbau eines Querbauwerkes
  - Kennzeichen Wehrkataster (nur an Gewässern 1. Ordnung)
- Strukturverbessernde Maßnahmen**
- Maßnahmen zur Vitalisierung des Gewässers (u.a. Sohle, Varianz, Substrat) innerhalb des vorhandenen Profils
  - Maßnahmen zum Initiieren / Zulassen einer eigendynamischen Gewässerentwicklung inkl. begleitender Maßnahmen
  - Maßnahmen zur Habitatverbesserung im Gewässer durch Laufveränderung, Ufer- oder Sohlgestaltung inkl. begleitender Maßnahmen
  - Maßnahmen zur Verbesserung von Habitaten im Uferbereich (z.B. Gehölzentwicklung)

Für die Schwerpunktgewässer Struktur erfolgt die Angabe der durchschnittlichen Ist- und Soll-Werte der Gewässerstrukturklasse pro Oberflächenwasserkörper.

Durchschnittliche Gewässerstrukturklasse

Soll-Wert  
 Ist-Wert

Maßstab 1 : 25 000

Die raumbezogenen Basisdaten wurden vom Landesamt für Vermessung und Geoinformation bereitgestellt und werden gemäß Genehmigung Nr. 1612-00585/2007 genutzt.  
Nachdruck und Vervielfältigung, auch auszugsweise, nur mit Genehmigung des Herausgebers.