

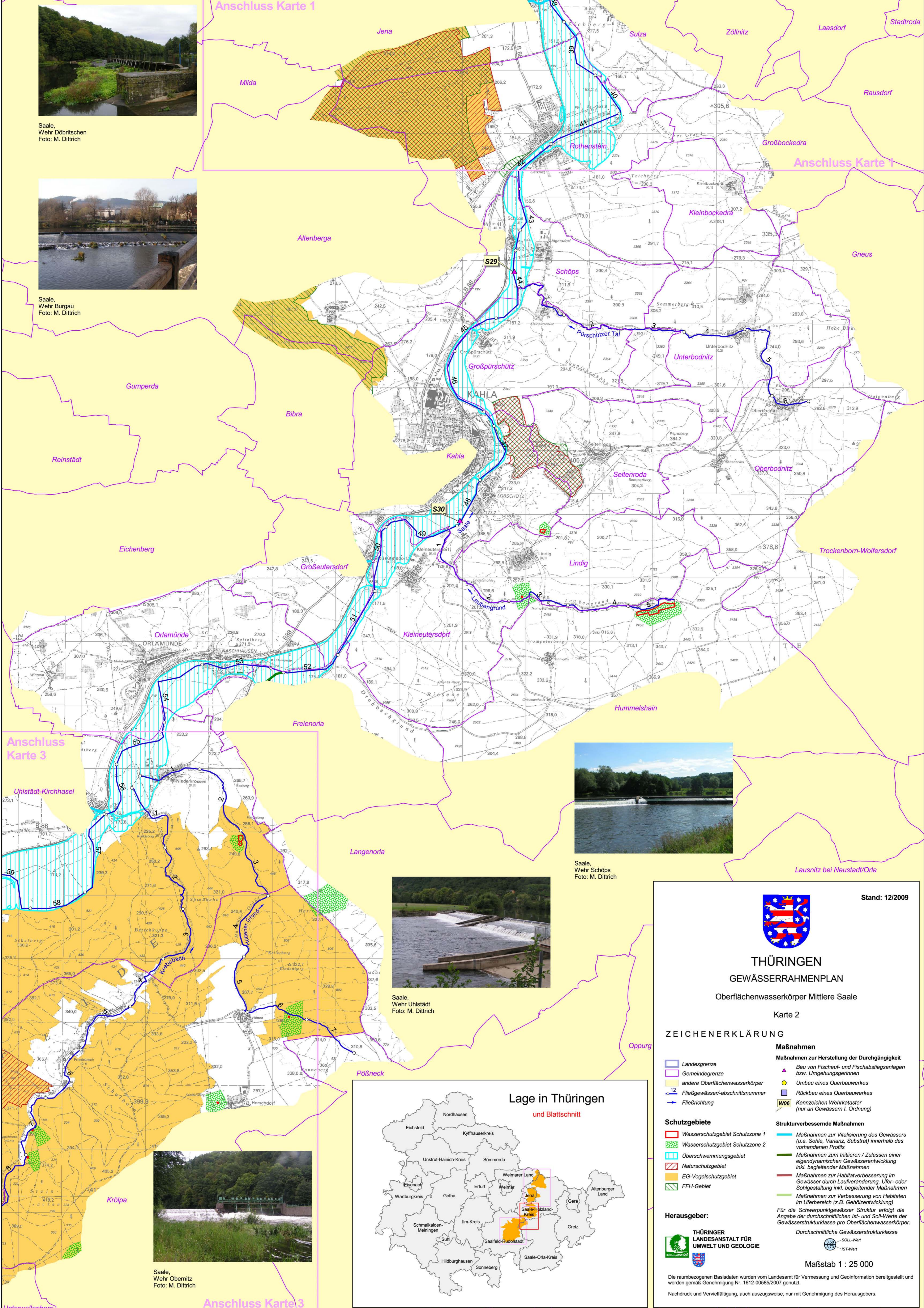
Anschluss Karte 1



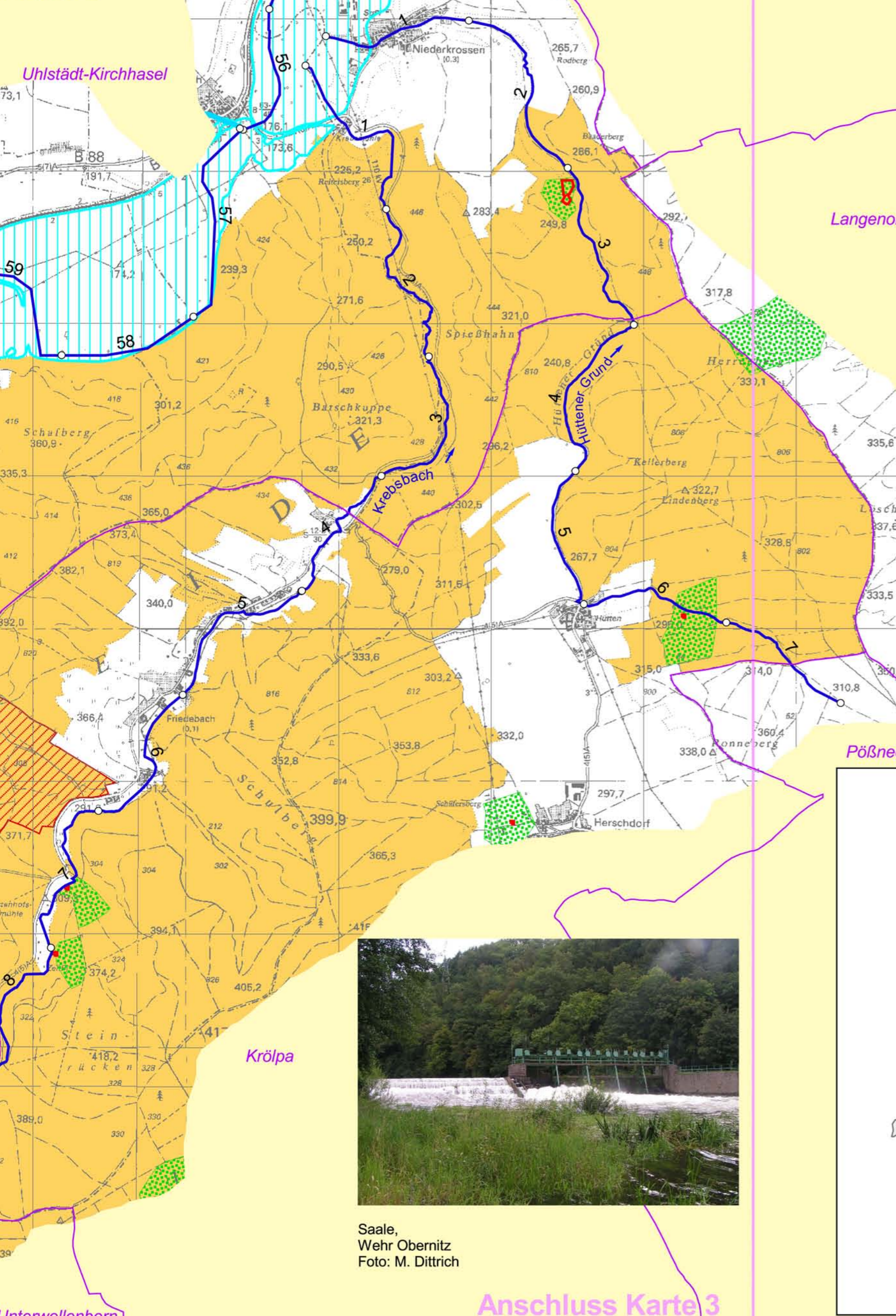
Saale, Wehr Döbritsch  
Foto: M. Dittrich



Saale, Wehr Burgau  
Foto: M. Dittrich



Anschluss Karte 3



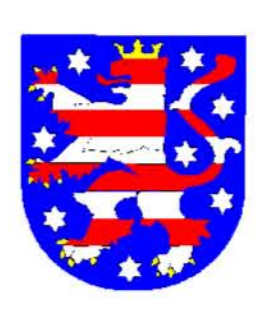
Saale, Wehr Oberritz  
Foto: M. Dittrich



Saale, Wehr Schöps  
Foto: M. Dittrich



Saale, Wehr Uhlstädt  
Foto: M. Dittrich



THÜRINGEN  
GEWÄSSERRAHMENPLAN

Oberflächenwasserkörper Mittlere Saale

Karte 2

Stand: 12/2009

ZEICHENERKLÄRUNG

- |   |  |  |           |  |          |
|---|--|--|-----------|--|----------|
| <ul style="list-style-type: none"> <li> Landesgrenze</li> <li> Gemeindegrenze</li> <li> andere Oberflächenwasserkörper</li> <li> Fließgewässer/-abschnittsnummer</li> <li> Fließrichtung</li> <li> Schutzgebiete</li> <li> Wasserschutzgebiet Schutzzone 1</li> <li> Wasserschutzgebiet Schutzzone 2</li> <li> Überschwemmungsgebiet</li> <li> Naturschutzgebiet</li> <li> EG-Vogelschutzgebiet</li> <li> FFH-Gebiet</li> </ul> | <p><b>Maßnahmen</b></p> <p><b>Maßnahmen zur Herstellung der Durchgängigkeit</b></p> <ul style="list-style-type: none"> <li> Bau von Fischauf- und Fischabstiegsanlagen bzw. Umgehungsgerinnen</li> <li> Umbau eines Querbauwerkes</li> <li> Rückbau eines Querbauwerkes</li> <li> Kennzeichen Wehrkataster (nur an Gewässern I. Ordnung)</li> </ul> <p><b>Strukturverbessernde Maßnahmen</b></p> <ul style="list-style-type: none"> <li> Maßnahmen zur Vitalisierung des Gewässers (u.a. Sohle, Varianz, Substrat) innerhalb des vorhandenen Profils</li> <li> Maßnahmen zum Initiieren / Zulassen einer eigendynamischen Gewässerentwicklung inkl. begleitender Maßnahmen</li> <li> Maßnahmen zur Habitatverbesserung im Gewässer durch Laufveränderung, Ufer- oder Sohlgestaltung inkl. begleitender Maßnahmen</li> <li> Maßnahmen zur Verbesserung von Habitaten im Uferbereich (z.B. Gehölzentwicklung)</li> </ul> <p><small>Für die Schwerpunktgewässer Struktur erfolgt die Angabe der durchschnittlichen Ist- und Soll-Werte der Gewässerstrukturklasse pro Oberflächenwasserkörper.</small></p> <p style="text-align: right;"><small>Durchschnittliche Gewässerstrukturklasse</small></p> <table border="0" style="margin-left: auto; margin-right: 0;"> <tr> <td style="text-align: center;"></td> <td style="text-align: center;">SOLL-Wert</td> </tr> <tr> <td style="text-align: center;"></td> <td style="text-align: center;">IST-Wert</td> </tr> </table> |  | SOLL-Wert |  | IST-Wert |
|   | SOLL-Wert  |  |           |  |          |
|   | IST-Wert   |  |           |  |          |

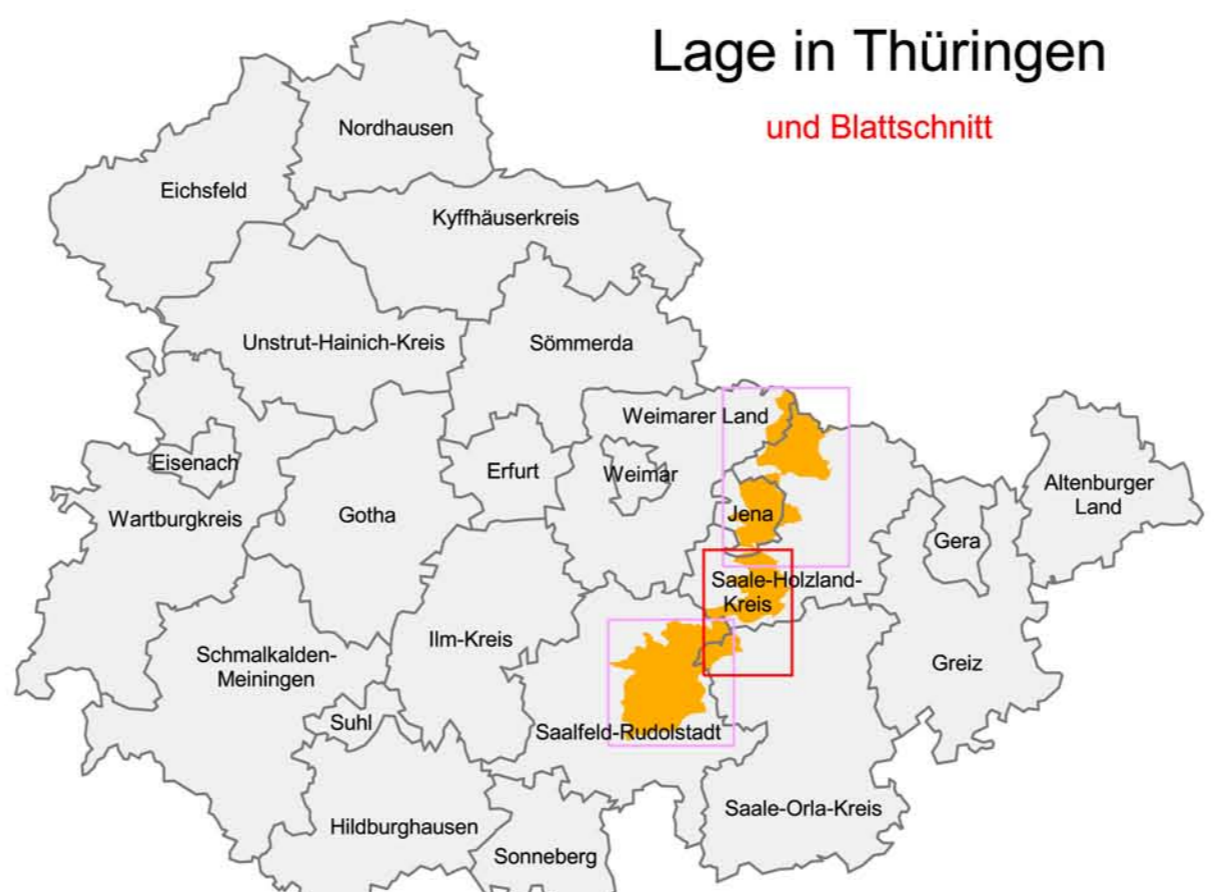


Herausgeber:  
THÜRINGER LANDESANSTALT FÜR UMWELT UND GEOLOGIE

Maßstab 1 : 25 000

Die raumbezogenen Basisdaten wurden vom Landesamt für Vermessung und Geoinformation bereitgestellt und werden gemäß Genehmigung Nr. 1612-00585/2007 genutzt.  
Nachdruck und Vervielfältigung, auch auszugsweise, nur mit Genehmigung des Herausgebers.

Lage in Thüringen  
und Blattschnitt



Anschluss Karte 3