



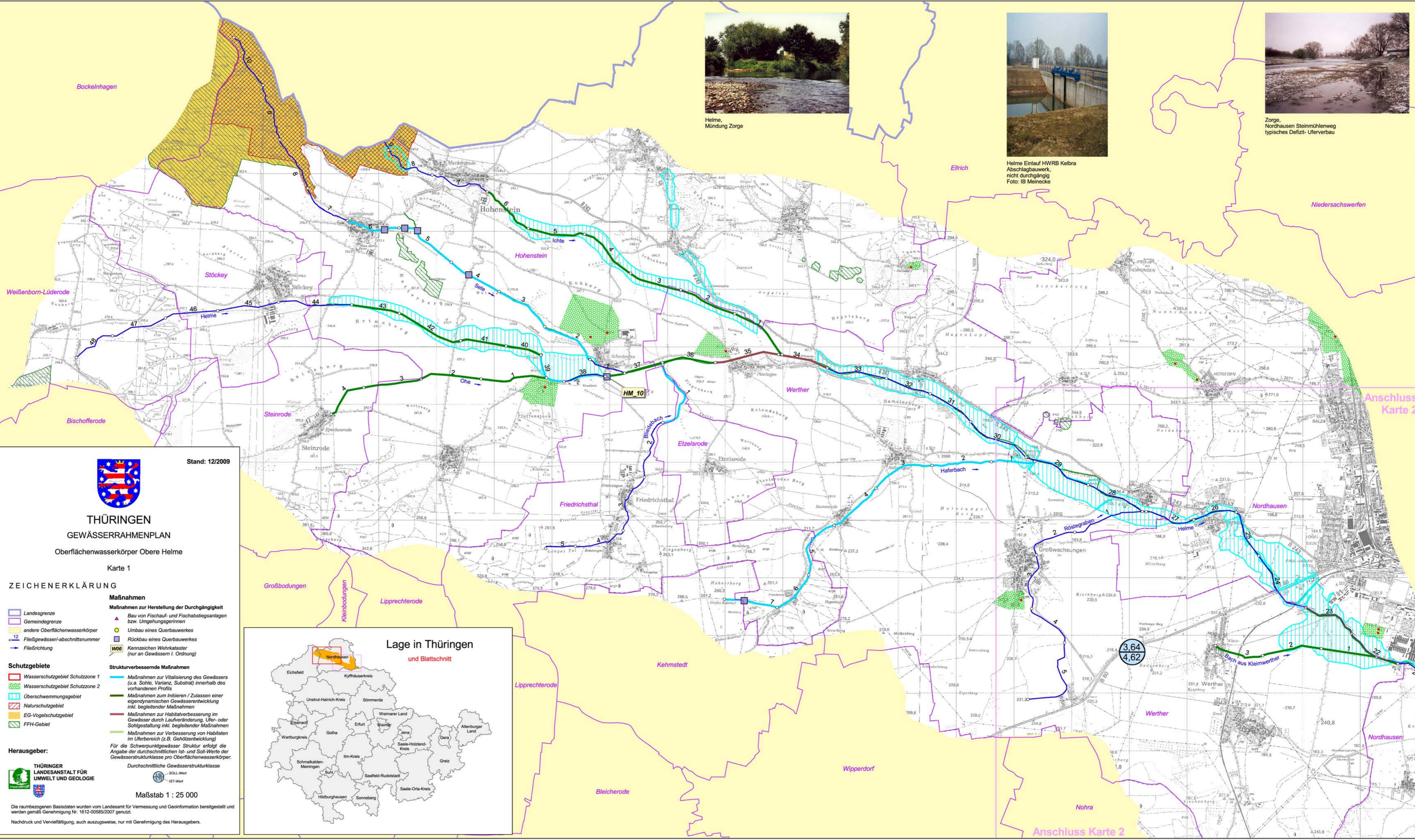
Helme, Mündung Zorge



Helme Einlauf HWRB Kelbra Abschlagbauwerk, nicht durchgängig  
Foto: IB Meinecke



Zorge, Nordhausen Steinmühlenweg typisches Defizit- Uferverbau



Stand: 12/2009

**THÜRINGEN**  
GEWÄSSERRAHMENPLAN  
Oberflächenwasserkörper Obere Helme

Karte 1

**ZEICHENERKLÄRUNG**

**Maßnahmen**

**Maßnahmen zur Herstellung der Durchgängigkeit**

- ▲ Bau von Fischlauf- und Fischabstiegsanlagen bzw. Umgehungsgerinnen
- Umbau eines Querbauwerkes
- Rückbau eines Querbauwerkes
- W06 Kennzeichen Wehrkataster (nur an Gewässern I. Ordnung)

**Strukturverbessernde Maßnahmen**

- Maßnahmen zur Vitalisierung des Gewässers (u.a. Sohle, Varianz, Substrat) innerhalb des vorhandenen Profils
- Maßnahmen zum Initiieren / Zulassen einer eigendynamischen Gewässerentwicklung inkl. begleitender Maßnahmen
- Maßnahmen zur Verbesserung im Gewässer durch Laufveränderung, Ufer- oder Sohlgestaltung inkl. begleitender Maßnahmen
- Maßnahmen zur Verbesserung von Habitaten im Uferbereich (z.B. Gehölzentwicklung)

Für die Schwerpunktgewässer Struktur erfolgt die Angabe der durchschnittlichen Ist- und Soll-Werte der Gewässerstrukturklasse pro Oberflächenwasserkörper.

Durchschnittliche Gewässerstrukturklasse

SOLL-Wert: 3,20  
IST-Wert: 3,75

**Schutzgebiete**

- Wasserschutzgebiet Schutzzone 1
- Wasserschutzgebiet Schutzzone 2
- Überschwemmungsgebiet
- Naturschutzgebiet
- EG-Vogelschutzgebiet
- FFH-Gebiet

**Herausgeber:**  
THÜRINGER LANDESANSTALT FÜR UMWELT UND GEOLOGIE

Maßstab 1 : 25 000

Die raumbezogenen Basisdaten wurden vom Landesamt für Vermessung und Geoinformation bereitgestellt und werden gemäß Genehmigung Nr. 1612-00585/2007 genutzt.  
Nachdruck und Vervielfältigung, auch auszugsweise, nur mit Genehmigung des Herausgebers.



Anschluss Karte 2

Anschluss Karte 2