



Stand: 12/2009

THÜRINGEN GEWÄSSERRAHMENPLAN

Oberflächenwasserkörper Apfelstädt - Ohra

ZEICHENERKLÄRUNG

- Maßnahmen**
- Maßnahmen zur Herstellung der Durchgängigkeit**
- ▲ Bau von Fischauf- und Fischabstiegsanlagen bzw. Umgehungsgerinnen
 - Umbau eines Querbauwerkes
 - Rückbau eines Querbauwerkes
 - W06 Kennzeichen Wehrkataster (nur an Gewässern I. Ordnung)
- Strukturverbessernde Maßnahmen**
- Maßnahmen zur Vitalisierung des Gewässers (u. a. Sohle, Varianz, Substrat) innerhalb des vorhandenen Profils
 - Maßnahmen zum Initiieren / Zulassen einer eigendynamischen Gewässerentwicklung inkl. begleitender Maßnahmen
 - Maßnahmen zur Habitatverbesserung im Gewässer durch Laufveränderung, Ufer- oder Sohlgestaltung inkl. begleitender Maßnahmen
 - Maßnahmen zur Verbesserung von Habitaten im Uferbereich (z. B. Gehölzentwicklung)
- Für die Schwerpunktgewässer Struktur erfolgt die Angabe der durchschnittlichen Ist- und Soll-Werte der Gewässerstrukturklasse pro Oberflächenwasserkörper.
- Durchschnittliche Gewässerstrukturklasse
- SOLL-Wert
- IST-Wert
- Maßstab 1 : 25 000

- Schutzgebiete**
- Wasserschutzgebiet Schutzzone 1
 - Wasserschutzgebiet Schutzzone 2
 - Überschwemmungsgebiet
 - Naturschutzgebiet
 - EG-Vogelschutzgebiet
 - FFH-Gebiet

Herausgeber:

THÜRINGER
LANDESANSTALT FÜR
UMWELT UND GEOLOGIE

Die raumbezogenen Basisdaten wurden vom Landesamt für Vermessung und Geoinformation bereitgestellt und werden gemäß Genehmigung Nr. 1612-00585/2007 genutzt.

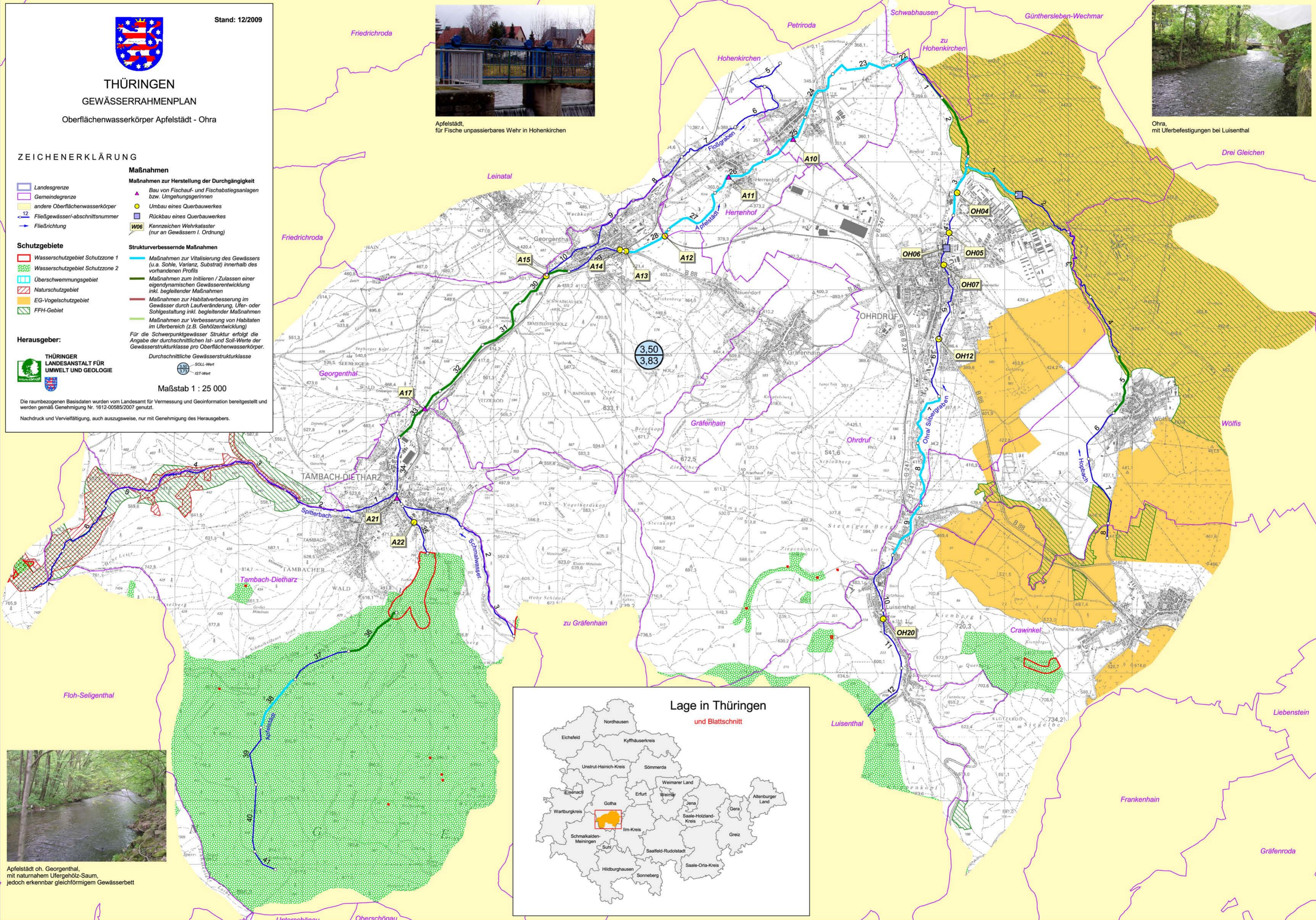
Nachdruck und Vervielfältigung, auch auszugsweise, nur mit Genehmigung des Herausgebers.



Apfelstädt, für Fische unpassierbares Wehr in Hohenkirchen



Ohra, mit Uferbefestigungen bei Luisenthal



Apfelstädt oh. Georgenthal, mit naturnahem Ufergehölz-Saum, jedoch erkennbar gleichförmigem Gewässerbett