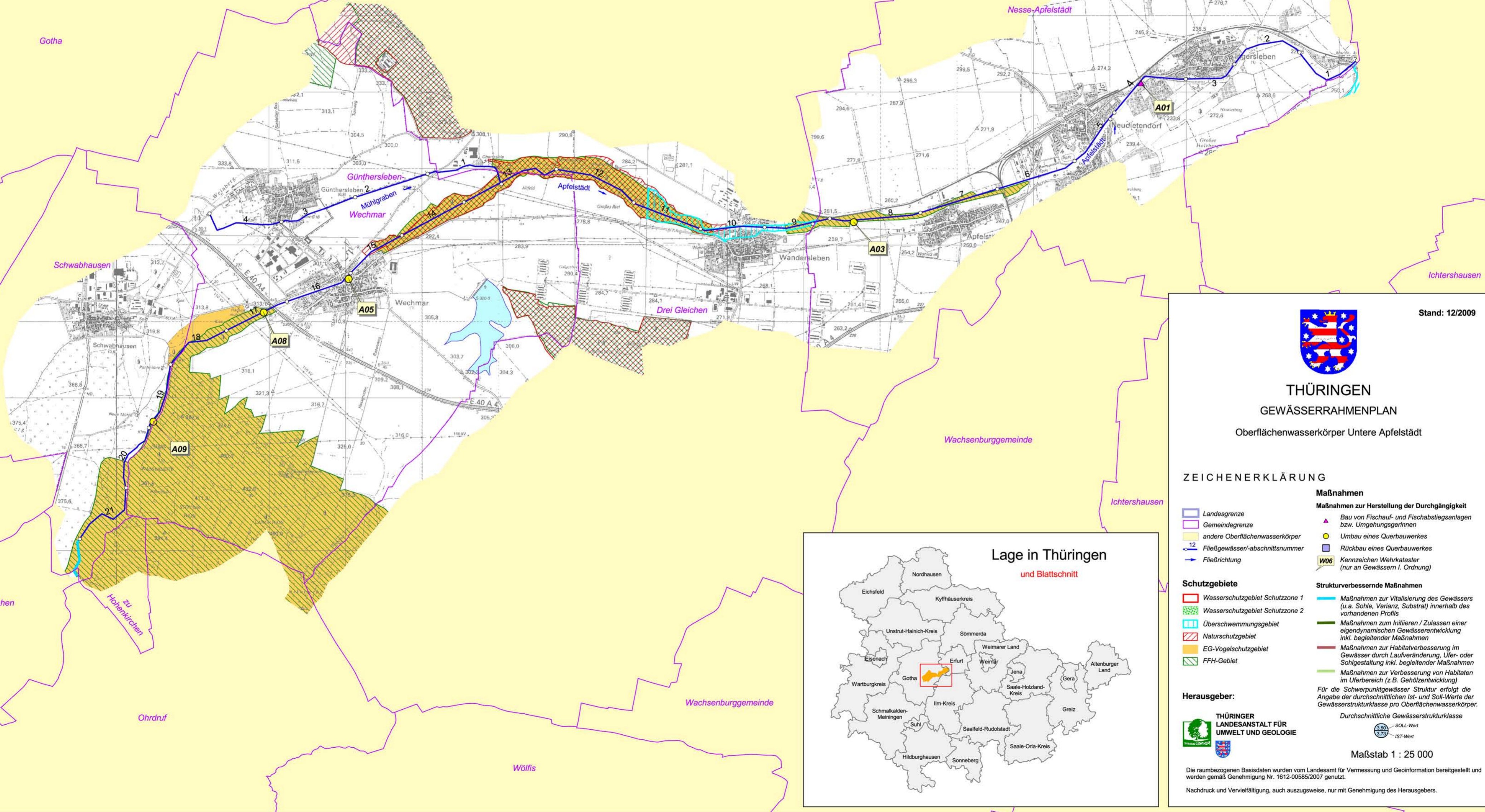




Apfelstädt oberhalb von Wechmar, unpassierbare Sohlschwelle



Stand: 12/2009



THÜRINGEN
GEWÄSSERRAHMENPLAN
 Oberflächenwasserkörper Untere Apfelstädt

ZEICHENERKLÄRUNG

- | | | | | | | |
|---|--|--|--|-----------|--|----------|
| <ul style="list-style-type: none"> Landesgrenze Gemeindegrenze andere Oberflächenwasserkörper Fließgewässer/-abschnittsnummer Fließrichtung | <p>Maßnahmen</p> <p>Maßnahmen zur Herstellung der Durchgängigkeit</p> <ul style="list-style-type: none"> Bau von Fischauf- und Fischabstiegsanlagen bzw. Umgehungsgerinnen Umbau eines Querbauwerkes Rückbau eines Querbauwerkes Kennzeichen Wehrkataster (nur an Gewässern I. Ordnung) <p>Schutzgebiete</p> <ul style="list-style-type: none"> Wasserschutzgebiet Schutzzone 1 Wasserschutzgebiet Schutzzone 2 Überschwemmungsgebiet Naturschutzgebiet EG-Vogelschutzgebiet FFH-Gebiet | <p>Strukturverbessernde Maßnahmen</p> <ul style="list-style-type: none"> Maßnahmen zur Vitalisierung des Gewässers (u.a. Sohle, Varianz, Substrat) innerhalb des vorhandenen Profils Maßnahmen zum Intillieren / Zulassen einer eigendynamischen Gewässerentwicklung inkl. begleitender Maßnahmen Maßnahmen zur Habitatverbesserung im Gewässer durch Laufveränderung, Ufer- oder Sohlgestaltung inkl. begleitender Maßnahmen Maßnahmen zur Verbesserung von Habitaten im Uferbereich (z.B. Gehölzentwicklung) <p>Herausgeber:</p> <p>THÜRINGER LANDESANSTALT FÜR UMWELT UND GEOLOGIE</p> <p>Für die Schwerpunktgewässer Struktur erfolgt die Angabe der durchschnittlichen Ist- und Soll-Werte der Gewässerstrukturklasse pro Oberflächenwasserkörper.</p> <p>Durchschnittliche Gewässerstrukturklasse</p> <table border="0"> <tr> <td></td> <td>SOLL-Wert</td> </tr> <tr> <td></td> <td>IST-Wert</td> </tr> </table> <p>Maßstab 1 : 25 000</p> | | SOLL-Wert | | IST-Wert |
| | SOLL-Wert | | | | | |
| | IST-Wert | | | | | |

Die raumbegrenzenden Basisdaten wurden vom Landesamt für Vermessung und Geoinformation bereitgestellt und werden gemäß Genehmigung Nr. 1612-00585/2007 genutzt.
 Nachdruck und Vervielfältigung, auch auszugsweise, nur mit Genehmigung des Herausgebers.