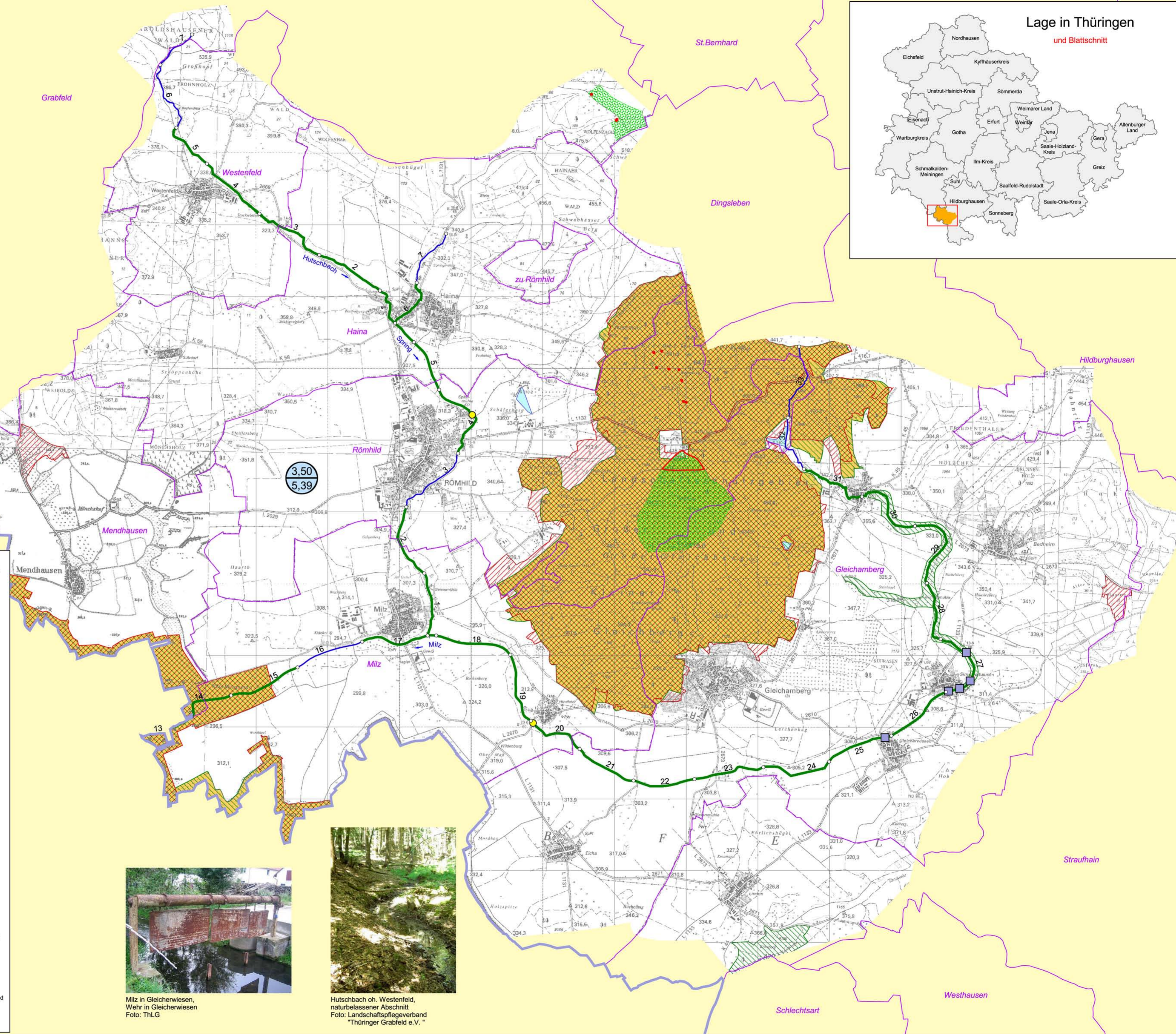




Milz, Gewässerrandstreifen beginnende Sukzession



Milz oh. Simmershausen, erheblich verbaute Gewässerabschnitte



THÜRINGEN
GEWÄSSERRAHMENPLAN
Oberflächenwasserkörper Milz

Stand: 12/2009

ZEICHENERKLÄRUNG

- Landesgrenze
- Gemeindegrenze
- andere Oberflächenwasserkörper
- Fließgewässer-/abschnittsnummer
- Fließrichtung

- Schutzgebiete**
- Wasserschutzgebiet Schutzzone 1
 - Wasserschutzgebiet Schutzzone 2
 - Überschwemmungsgebiet
 - Naturschutzgebiet
 - EG-Vogelschutzgebiet
 - FFH-Gebiet

- Maßnahmen**
- Maßnahmen zur Herstellung der Durchgängigkeit**
- Bau von Fischauf- und Fischabstiegsanlagen bzw. Umgehungsgerinnen
 - Umbau eines Querbauwerkes
 - Rückbau eines Querbauwerkes
 - Kennzeichen Wehrkataster (nur an Gewässern I. Ordnung)
- Strukturverbessernde Maßnahmen**
- Maßnahmen zur Vitalisierung des Gewässers (u.a. Sohle, Varianz, Substrat) innerhalb des vorhandenen Profils
 - Maßnahmen zum Initiieren / Zulassen einer eigendynamischen Gewässerentwicklung inkl. begleitender Maßnahmen
 - Maßnahmen zur Habitatverbesserung im Gewässer durch Laufveränderung, Ufer- oder Sohlgestaltung inkl. begleitender Maßnahmen
 - Maßnahmen zur Verbesserung von Habitaten im Uferbereich (z.B. Gehölzentwicklung)
- Für die Schwerpunktgewässer Struktur erfolgt die Angabe der durchschnittlichen Ist- und Soll-Werte der Gewässerstrukturklasse pro Oberflächenwasserkörper
- Durchschnittliche Gewässerstrukturklasse
- SOLL-Wert
- IST-Wert

Herausgeber:
THÜRINGER
LANDESANSTALT FÜR
UMWELT UND GEOLOGIE

Maßstab 1 : 25 000

Die raumbezogenen Basisdaten wurden vom Landesamt für Vermessung und Geoinformation bereitgestellt und werden gemäß Genehmigung Nr. 1612-00585/2007 genutzt.

Nachdruck und Vervielfältigung, auch auszugsweise, nur mit Genehmigung des Herausgebers.



Milz in Gleicherswiesen, Wehr in Gleicherswiesen
Foto: ThLG



Hutschbach oh. Westenfeld, naturbelassener Abschnitt
Foto: Landschaftspflegeverband "Thüringer Grabfeld e.V."